

INFORME ISO 18091 – 2014
2.6.3. SUBINDICADOR OPERATIVIDAD DEL SISTEMA INTEGRADO DE
TRANSPORTE PÚBLICO
LOCALIDAD DE KENNEDY
TRANSMILENIO S.A.
VIGENCIA 2025

1. Cobertura de Rutas Kennedy

Las rutas del Sistema Integrado de Transporte Público – SITP que transitan por la localidad de Kennedy son presentadas a continuación en la Tabla 1 y Figura 1.

Tabla 1. Rutas zonales que transitan por la Localidad de Kennedy

CODIGO	DENOMINACIÓN	TIPO	LOCALIDAD DE ORIGEN	LOCALIDAD DE DESTINO
10-8	Olarte Timiza	Alimentación	Bosa	Kennedy
8-10	Mundo Aventura	Alimentación	Kennedy	Kennedy
8-1	Kennedy Central	Alimentación	Kennedy	Kennedy
8-2	Kennedy Hospital	Alimentación	Kennedy	Kennedy
8-3	Castilla	Alimentación	Kennedy	Kennedy
8-4	Corabastos	Alimentación	Kennedy	Kennedy
8-5	Biblioteca Tintal	Alimentación	Kennedy	Kennedy
8-6	Timiza	Alimentación	Kennedy	Kennedy
9-10	Roma	Alimentación	Kennedy	Kennedy
9-11	Franja Seca	Alimentación	Kennedy	Bosa
9-1	Casablanca	Alimentación	Kennedy	Kennedy
9-2	Metrovivienda	Alimentación	Kennedy	Bosa
9-3	Bosa La Libertad	Alimentación	Kennedy	Bosa
9-4	Patio Bonito	Alimentación	Kennedy	Kennedy
9-5	Avenida Tintal	Alimentación	Kennedy	Bosa
9-7	Bosa La Independencia	Alimentación	Kennedy	Bosa
9-8	Porvenir	Alimentación	Kennedy	Bosa
9-9	Bosa Santafé	Alimentación	Kennedy	Bosa
FF407	Est. Banderas - La Magdalena	Alimentación	Kennedy	Kennedy
FF402	Palmitas - Est. Banderas	Alimentación	Kennedy	Kennedy
FF409	Tierra Buena - Est. Banderas	Alimentación	Kennedy	Kennedy
FF417	Est. Biblioteca Tintal	Alimentación	Kennedy	Kennedy

CODIGO	DENOMINACIÓN	TIPO	LOCALIDAD DE ORIGEN	LOCALIDAD DE DESTINO
FF423/FF424	Favidi AM/PM	Alimentación	Kennedy	Kennedy
FF425	Circular Timiza	Alimentación	Kennedy	Kennedy
FG414	Villa Alexandra - Hospital Kennedy	Alimentación	Kennedy	Kennedy
GF511	Portal Américas - Porvenir	Alimentación	Bosa	Kennedy
GF512	Parques De Bogotá- Portal Américas	Alimentación	Bosa	Kennedy
KF333	Est. Av. Rojas - Ciudad Alsacia	Alimentación	Fontibón	Kennedy
TC14	Nueva Roma	Alimentación	Bosa	Kennedy
39	Patio Bonito- Diana Turbay	Urbano	Kennedy	Rafael Uribe Uribe
91	Bosa San José - Porciúncula	Urbano	Bosa	Chapinero
94	Bosa San Diego - Suba Corpas	Urbano	Bosa	Suba
97	Rincón De Venecia - Galerías	Urbano	Tunjuelito	Teusaquillo
99	Bosa San José - Germania	Urbano	Bosa	Santa Fe
111	Metrovivienda - Gaviotas	Urbano	Bosa	San Cristóbal
117	San Bernardino/Potreros - Libertadores	Urbano	Bosa	San Cristóbal
120	Bosa San Diego - Egipto	Urbano	Bosa	Santa Fe
139	Bosa San José - Juan Rey	Urbano	Bosa	San Cristóbal
143	Compartir - Germania	Urbano	Ciudad Bolívar	Santa Fe
166	Metrovivienda - Porciúncula	Urbano	Bosa	Chapinero
191	Metrovivienda - Unicentro	Urbano	Usaquén	Bosa
192	Unicentro - Catalina	Urbano	Usaquén	Kennedy
260	Arabia - Unicentro	Urbano	Ciudad Bolívar	Usaquén
271	Gran Granada - Lomas	Urbano	Engativá	Rafael Uribe Uribe
291	Terminal Norte Makro - Tierra Buena	Urbano	Usaquén	Kennedy
330	El Uval - La Estrellita	Urbano	Usme	Usaquén
539	Engativá Centro - El Uval	Urbano	Usme	Engativá
576	Bosa Santa Fe - Engativá	Urbano	Bosa	Engativá
577	El Palmar - Diana Turbay	Urbano	Engativá	Rafael Uribe Uribe
579	El Recreo - Marly	Urbano	Bosa	Chapinero
580	Bosa San José - Estación Bicentenario	Urbano	Bosa	San Cristóbal
593	Metrovivienda - Chicó	Urbano	Bosa	Chapinero
599	Bosa San Diego - Suba Gaitana	Urbano	Bosa	Suba

CODIGO	DENOMINACIÓN	TIPO	LOCALIDAD DE ORIGEN	LOCALIDAD DE DESTINO
614	Bolonia Usme - Montevideo	Urbano	Usme	Fontibón
634	Bosa San José - Calle 153	Urbano	Bosa	Usaquén
661	Terminal Norte - Península	Urbano	Usaquén	San Cristóbal
688	La Magdalena - Germania	Urbano	Kennedy	Chapinero
731	Bosa San José - Palermo	Urbano	Bosa	Teusaquillo
740	Canadá Guira - Engativá	Urbano	San Cristóbal	Engativá
786	Metrovivienda - Diana Turbay-Puentes	Urbano	Bosa	Rafael Uribe Uribe
806	Providencia Alta - Sabana Del Dorado	Urbano	Rafael Uribe Uribe	Engativá
927	Bosa San José - Aeropuerto	Urbano	Bosa	Fontibón
953	Tierra Buena - Fiscala Alta	Urbano	Kennedy	Usme
544A	Bosa San Diego - Germania	Urbano	Bosa	Santa Fe
56A	Isla Del Sol - Porciúncula	Urbano	Tunjuelito	Chapinero
607A	San Bernardino - Pontevedra	Urbano	Bosa	Suba
7	Consuelo - Palmitas	Urbano	Kennedy	Santa Fe
742A	Paraíso - Bulevar Niza	Urbano	Ciudad Bolívar	Suba
787A	Metrovivienda/Potreros - Teusaquillo	Urbano	Bosa	Santa Fe
BF918	Terminal Norte - Patio Bonito	Urbano	Usaquén	Kennedy
BG902	Metrovivienda - Calle 222	Urbano	Suba	Bosa
BK916	Balmoral Norte - Fontibón Refugio	Urbano	Usaquén	Fontibón
C1	Roma - Germania	Urbano	Kennedy	Santa Fe
C101	Providencia - El Palmar	Urbano	Engativá	Rafael Uribe Uribe
C15	Bosa San Diego - Chapinero	Urbano	Bosa	Teusaquillo
C201	Paraíso - Patio Bonito	Urbano	Kennedy	Ciudad Bolívar
C701	Parques De Bogotá - La Roca	Urbano	Bosa	Antonio Nariño
C80	Isla Del Sol - Las Aguas	Urbano	Tunjuelito	Santa Fe
CF154	Suba Nogales - Puente Aranda	Urbano	Suba	Puente Aranda
CG137	Suba Corpas - Metrovivienda	Urbano	Suba	Bosa
CG147	Bilbao - Metrovivienda	Urbano	Suba	Bosa
CG156	El Recreo - Bilbao	Urbano	Suba	Bosa
CG157	El Recreo - Suba Corpas	Urbano	Suba	Bosa
CH116	San Carlos - Fontanar Del Rio	Urbano	Tunjuelito	Suba

CODIGO	DENOMINACIÓN	TIPO	LOCALIDAD DE ORIGEN	LOCALIDAD DE DESTINO
CK122	Aures II - Clínica Colombia	Urbano	Suba	Puente Aranda
CL155	Suba Gaitana - Gaviotas	Urbano	Suba	San Cristóbal
DG208	Puente De Guadua - Metrovivienda	Urbano	Engativá	Bosa
DH209	Villa Teresita - Galicia	Urbano	Engativá	Ciudad Bolívar
DL219	La Roca - Engativá Centro	Urbano	San Cristóbal	Engativá
E16A	Bosa San José - Colina/CI153	Urbano	Bosa	Suba
E44	Mirandela - El Uval	Urbano	Usme	Usaquén
FA410	Tierra Buena - Chicó Norte	Urbano	Kennedy	Chapinero
FA427	Calandaima - Centro Andino	Urbano	Kennedy	Chapinero
FB419	Lijacá- Nueva Castilla	Urbano	Kennedy	Usaquén
FC401	Tierra Buena - Calle 170	Urbano	Kennedy	Suba
FC404	Patio Bonito - Calle 170	Urbano	Kennedy	Suba
FH408	Tierra Buena - Diana Turbay	Urbano	Kennedy	Rafael Uribe Uribe
FH733	Tierra Buena - Cerros De Oriente	Urbano	Kennedy	Rafael Uribe Uribe
FL416	Jazmin Occidental - La Castaña	Urbano	Kennedy	San Cristóbal
FL422	Patio Bonito - Laches El Dorado	Urbano	Kennedy	Santa Fe
GG528	Est. Venecia	Urbano	Kennedy	Kennedy
GA501	Bosa San José - Germania	Urbano	Bosa	Santa Fe
GA506	Catalina II-Galerías	Urbano	Kennedy	Teusaquillo
GA507	Metrovivienda - Chapinero	Urbano	Bosa	Chapinero
GA516	Jacqueline - Chapinero	Urbano	Bosa	Chapinero
GA518	Potreritos - Est. Héroes	Urbano	Bosa	Teusaquillo
GA522	Metrovivienda - Germania	Urbano	Bosa	Santa Fe
GA532	Metrovivienda - Chapinero Central	Urbano	Bosa	Chapinero
GA535	Bosa San José - Germania	Urbano	Bosa	Teusaquillo
GA537	Villa Del Rio - Palermo	Urbano	Bosa	Teusaquillo
GA538	Boíta - El Retiro	Urbano	Bosa	Chapinero
GA541	Bosa Centro - Chapinero	Urbano	Bosa	Chapinero
GA567	Parques De Bogotá - Porciúncula	Urbano	Bosa	Chapinero
GC509	Metrovivienda - Corpas	Urbano	Bosa	Suba
GH529	Diana Turbay - El Recreo	Urbano	Bosa	Rafael Uribe Uribe
GH530	Metrovivienda - Fiscala Alta	Urbano	Bosa	Usme

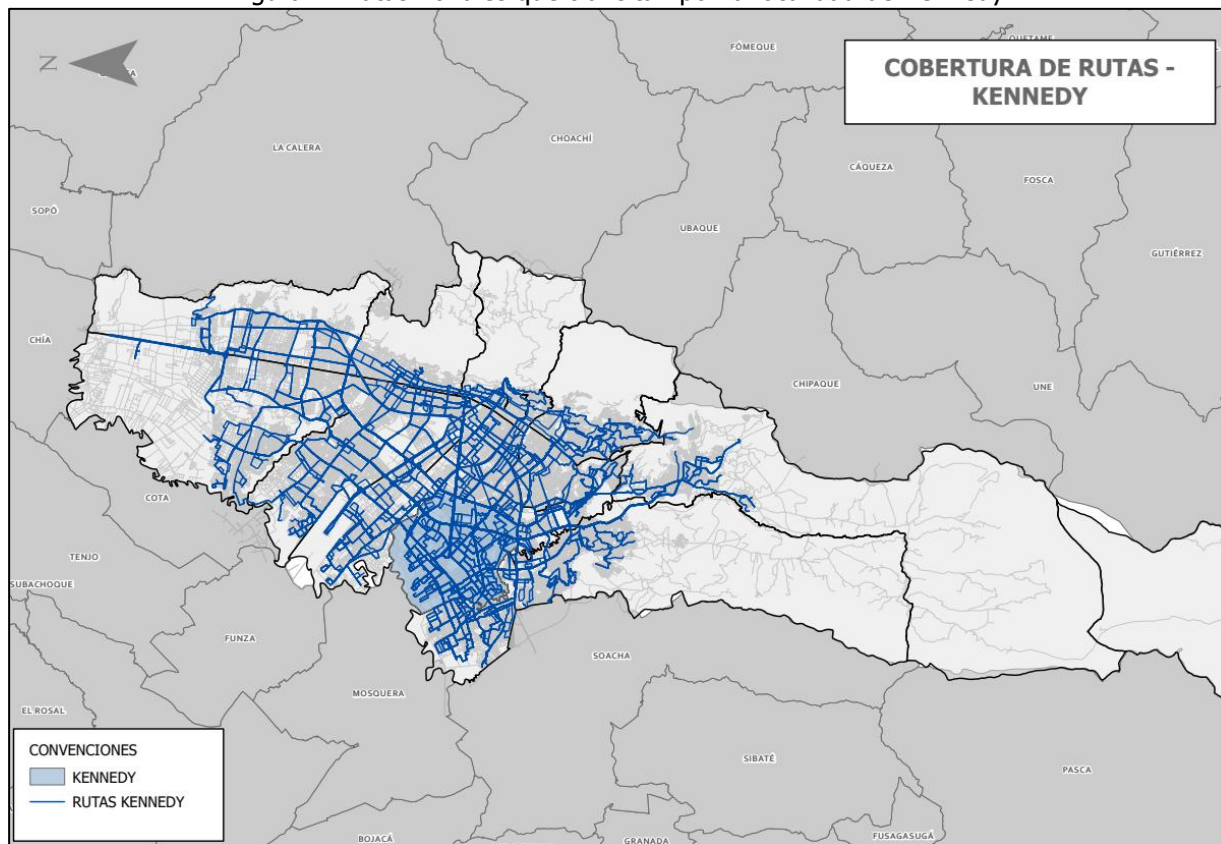
CODIGO	DENOMINACIÓN	TIPO	LOCALIDAD DE ORIGEN	LOCALIDAD DE DESTINO
GH543	Est. G. Santander - Timiza	Urbano	Antonio Nariño	Kennedy
GK502	Villa Del Río - Aeropuerto	Urbano	Bosa	Fontibón
GK505	Corferias - Bosa San Diego	Urbano	Bosa	Teusaquillo
GK527	Metrovivienda - CAN	Urbano	Bosa	Teusaquillo
GK542	Est. Modelia - Metrovivienda	Urbano	Bosa	Engativá
GL508	Bosa Santafé - Est. Av. 1 De Mayo	Urbano	Bosa	San Cristóbal
GL517	Canadá Guira - Potreritos	Urbano	Bosa	San Cristóbal
GL519	Olarte - Los Laches	Urbano	Bosa	Santa Fe
GL533	Doña Liliana - Metrovivienda	Urbano	Usme	Bosa
HA601	Perdomo - Chapinero	Urbano	Ciudad Bolívar	Santa Fe
HA606	San Joaquín - Chicó Norte	Urbano	Ciudad Bolívar	Chapinero
HA610	Paraíso - Chicó Norte	Urbano	Ciudad Bolívar	Chapinero
HA611	Santo Domingo - Est. Calle 100	Urbano	Ciudad Bolívar	Chapinero
HA633	Ricaurte - Acapulco	Urbano	Ciudad Bolívar	Puente Aranda
HA642	Rincón De Venecia - Porciúncula	Urbano	Tunjuelito	Chapinero
HB609	Arborizadora Alta - Unicentro	Urbano	Ciudad Bolívar	Usaquén
HC612	San Joaquín - Villa María	Urbano	Suba	Ciudad Bolívar
HC705	Alfonso López - Suba Calle 100	Urbano	Usme	Suba
HD607	Arborizadora Alta - Morato	Urbano	Ciudad Bolívar	Suba
HD630	Arborizadora Alta - Morato	Urbano	Ciudad Bolívar	Suba
HD717	Usme Centro - Bonanza	Urbano	Usme	Engativá
HF603	Santo Domingo - Corabastos	Urbano	Ciudad Bolívar	Kennedy
HF615	Arborizadora Alta - Est. Bibl. Tintal	Urbano	Ciudad Bolívar	Kennedy
HF718	Usme Centro - La Rivera	Urbano	Kennedy	Usme
HK627	Alpes - Salitre	Urbano	Ciudad Bolívar	Engativá
HK629	Potosí - Fontibón Centro	Urbano	Ciudad Bolívar	Fontibón
HK635	Arborizadora Alta - Montevideo	Urbano	Ciudad Bolívar	Fontibón

CODIGO	DENOMINACIÓN	TIPO	LOCALIDAD DE ORIGEN	LOCALIDAD DE DESTINO
HK700	Bellavista - Terminal Salitre	Urbano	Usme	Fontibón
HK707	El Uval - El Refugio	Urbano	Usme	Fontibón
HK721	El Tunó - Terminal Salitre	Urbano	Fontibón	Usme
HK724	Ciudadela Usme - Montevideo	Urbano	Fontibón	Usme
KA302	El Recodo- Centro	Urbano	Fontibón	Santa Fe
KA324	El Refugio - La Perseverancia	Urbano	Fontibón	Santa Fe
KA334	Fontibón Versalles - Centro Financiero	Urbano	Fontibón	Chapinero
KA336	Puente Grande Pico/ Hb Fontibón - Germania	Urbano	Fontibón	Santa Fe
KG311	Bosa San José - Puente Grande	Urbano	Bosa	Fontibón
KH308	Puente Grande - El Tunó	Urbano	Usme	Fontibón
KH317	Aeropuerto - Tunal	Urbano	Tunjuelito	Fontibón
KH318	Fontibón Brisas - El Uval	Urbano	Usme	Fontibón
KH322	Fontibón Brisas - Cerros De Oriente	Urbano	Rafael Uribe Uribe	Fontibón
KH327	Puente Grande - Acacias	Urbano	Ciudad Bolívar	Fontibón
KL304	Hb Fontibón - San Cristóbal Sur	Urbano	Fontibón	San Cristóbal
KL312	Fontibón Brisas - Moralba	Urbano	San Cristóbal	Fontibón
KL328	Puerta De Teja - Est Av. 1 De Mayo	Urbano	San Cristóbal	Fontibón
KL329	Fontibón Brisas - San Martín De Loba	Urbano	Fontibón	San Cristóbal
KL331	Fontibón Brisas - Nueva Delhi	Urbano	Fontibón	San Cristóbal
LD800	Gaviotas - Villa Gladys	Urbano	San Cristóbal	Engativá
LG807	San Blas - Bosa Carbonell	Urbano	San Cristóbal	Bosa
LK810	Fontibón Brisas - Gaviotas	Urbano	San Cristóbal	Fontibón
LK812	Villa Del Cerro - Fontibón Brisas	Urbano	Fontibón	San Cristóbal
P39	Arabia - Zona Franca	Urbano	Ciudad Bolívar	Fontibón
P44	Bosa Santa Fe - Arabia	Urbano	Bosa	Ciudad Bolívar
P7	Pinares - Porvenir	Urbano	San Cristóbal	Kennedy
T163	Perdomo - Calle 222	Urbano	Suba	Ciudad Bolívar
T30B	Patio Bonito - Tihuaque	Urbano	Usme	Kennedy
T40	Catalina II - Marly	Urbano	Kennedy	Chapinero
T48	Nueva Castilla - Puente Aranda	Urbano	Kennedy	Puente Aranda
T62	Metrovivienda - Casablanca	Urbano	Bosa	Suba

CODIGO	DENOMINACIÓN	TIPO	LOCALIDAD DE ORIGEN	LOCALIDAD DE DESTINO
Z8	Toberín- Metrovivienda	Urbano	Usaquén	Bosa

Fuente: TRANSMILENIO S.A. 2026.

Figura 1. Rutas Zonales que transitan por la localidad de Kennedy



Fuente: TRANSMILENIO S.A. 2026

De acuerdo con lo anterior se informa que la localidad de Kennedy cuenta con ciento setenta y cinco (175) rutas zonales, que transitan ya sea al interior de la localidad o por los límites de esta.

- 2. Diseños y estudios implementados para conocer las necesidades y demandas de los usuarios**
- 3. Reporte de resultados de los diseños y estudios**

Respuesta a preguntas 2 y 3

TRANSMILENIO S.A en su calidad de Ente Gestor del Sistema Integrado de Transporte Público de la ciudad de Bogotá, analiza de manera permanente diferentes alternativas para la optimización del sistema en las diferentes localidades de la ciudad, con el objetivo de mejorar niveles de servicio en las rutas del componente zonal, con base en criterios de eficiencia y sostenibilidad financiera, ajustándose así a nuevos patrones de viaje de los usuarios y en general a las dinámicas de movilidad de la ciudad.

En este sentido, dentro del proceso de análisis definido al interior de la entidad, en el cual participan las áreas técnicas, financiera, jurídica y de comunicaciones, se realiza una evaluación integral, con el fin de lograr mejoras operacionales, buscando el beneficio general para los usuarios. En este procedimiento se evalúan solicitudes de la comunidad y de los concesionarios, así como también, propuestas generadas al interior de la entidad, en la cual se analiza la información del comportamiento de las rutas identificando oportunidades de mejora, las cuales, para el caso de Kennedy, se presentan en el "2. Documento Acciones de mejoramiento".

Entre las mejoras se resalta el cambio de trazado de la ruta GA507 que brinda una nueva cobertura a los usuarios del Class, así como también, el cambio de las rutas FC404 y de la antigua C135, cuyo nuevo código es GA535 que ahora circulan por la avenida guayacanes generando nuevas conexiones y cobertura.

4. Información de frecuencia de las rutas

Rutas Zonales

Los intervalos programados de las rutas del Sistema Integrado de Transporte Público – SITP que tienen tránsito por la localidad de Kennedy son presentadas a continuación para cada uno de los servicios, en periodo habitual y tipo día hábil, expresado en horas, minutos y segundos para las franjas pico am y pico pm en la siguiente tabla.

Tabla 2. Intervalos programados de las Rutas zonales que transitan por la Localidad de Kennedy

RUTA	Denominación	INTERVALO AM	FRECUENCIA VEH /HORA	INTERVALO PM	FRECUENCIA VEH /HORA
8-10	MUNDO AVENTURA	0:07:34	8	0:08:49	7
G528	ESTACION MADELENA	0:07:02	9	0:09:05	7
DH209	VILLA TERESITA - GALICIA	0:08:03	7	0:09:19	6
GA537	VILLA DEL RIO - PALERMO	0:08:57	7	0:13:00	5
GK502	VILLA DEL RÍO - AEROPUERTO	0:13:58	4	0:17:09	4
LK812	VILLA DEL CERRO - FONTIBÓN BRISAS	0:16:15	4	0:19:34	3

RUTA	Denominación	INTERVALO AM	FRECUENCIA VEH/HORA	INTERVALO PM	FRECUENCIA VEH/HORA
CK122	VILLA CINDY - CLINICA COLOMBIA	0:11:32	5	0:16:20	4
FG414	VILLA ALEXANDRA - HOSPITAL KENNEDY	0:16:24	4	0:20:55	3
HF718	USME CENTRO - LA RIVERA	0:08:23	7	0:08:44	7
HD717	USME CENTRO - BONANZA	0:06:21	9	0:08:33	7
192	UNICENTRO - CATALINA	0:11:28	5	0:17:15	3
Z8	TOBERÍN - METROVIVIENDA	0:06:19	9	0:11:34	5
953	TIERRA BUENA - FISCALA ALTA	0:14:50	4	0:16:38	4
FF409	TIERRA BUENA - EST. BANDERAS	0:06:10	10	0:05:44	10
FH408	TIERRA BUENA - DIANA TURBAY	0:08:23	7	0:09:47	6
FA410	TIERRA BUENA - CHICÓ NORTE	0:07:22	8	0:09:51	6
FH733	TIERRA BUENA - CERROS DE ORIENTE	0:09:15	6	0:10:41	6
FC401	TIERRA BUENA - CALLE 170	0:10:03	6	0:10:40	6
291	TERMINAL NORTE MAKRO - TIERRA BUENA	0:11:59	5	0:14:53	4
661	TERMINAL NORTE - PENÍNSULA	0:08:27	7	0:10:34	6
BF918	TERMINAL NORTE - PATIO BONITO	0:13:23	4	0:14:49	4
CF154	SUBA NOGALES - PUENTE ARANDA	0:15:32	4	0:13:35	4
CL155	SUBA GAITANA - GAVIOTAS	0:11:10	5	0:14:09	4
CG137	SUBA CORPAS - METROVIVIENDA	0:09:22	6	0:12:28	5
HA611	SANTO DOMINGO - EST. CALLE 100	0:09:27	6	0:14:16	4
HF603	SANTO DOMINGO - CORABASTOS	0:08:04	7	0:09:29	6
HC612	SAN JOAQUÍN - VILLA MARÍA	0:08:58	7	0:11:01	5
HA606	SAN JOAQUÍN - CHICÓ NORTE	0:07:17	8	0:11:03	5
CH116	SAN CARLOS - FONTANAR DEL RIO	0:10:59	5	0:13:56	4
LG807	SAN BLAS - BOSA CARBONELL	0:17:36	3	0:23:54	3
117	SAN BERNARDINO/POTRERITOS - LIBERTADORES	0:08:05	7	0:12:06	5
607A	SAN BERNARDINO - PONTEVEDRA	0:12:32	5	0:16:56	4
C1	ROMA - GERMANIA	0:09:47	6	0:14:00	4
HA642	RINCÓN DE VENECIA - PORCIÚNCULA	0:13:17	5	0:18:00	3
HH622	RINCÓN DE VENECIA - LA FISCALA	0:14:25	4	0:15:30	4
97	RINCÓN DE VENECIA - GALERÍAS	0:09:35	6	0:16:10	4
HA633	RICAURTE - ACAPULCO	0:19:40	3	0:22:07	3
KL328	PUERTA DE TEJA - EST AV 1 DE MAYO	0:11:00	5	0:12:30	5
KA336	PUENTE GRANDE PICO/ HB FONTIBON - GERMANIA	0:09:34	6	0:11:23	5
KH308	PUENTE GRANDE - EL TUNO	0:08:52	7	0:09:23	6

RUTA	Denominación	INTERVALO AM	FRECUENCIA VEH /HORA	INTERVALO PM	FRECUENCIA VEH /HORA
KH327	PUENTE GRANDE - ACACIAS	0:10:37	6	0:12:26	5
DG208	PUENTE DE GUADUA - METROVIENDA	0:09:36	6	0:10:30	6
806	PROVIDENCIA ALTA - SABANA DEL DORADO	0:09:49	6	0:12:20	5
C101	PROVIDENCIA - EL PALMAR	0:11:26	5	0:14:41	4
KB326	PRADO GRANDE - UNICENTRO	0:09:33	6	0:14:37	4
GA518	POTRERITOS - CHAPINERO	0:10:37	6	0:13:27	4
HK629	POTOSÍ - FONTIBÓN CENTRO	0:10:12	6	0:15:00	4
GF511	PORTAL AMÉRICAS - PORVENIR	0:04:00	15	0:03:49	16
P7	PINARES - PORVENIR	0:09:47	6	0:12:08	5
HA601	PERDOMO - CHAPINERO	0:09:36	6	0:15:19	4
T163	PERDOMO - CALLE 222	0:08:35	7	0:10:29	6
740	PENÍNSULA - ENGATIVÁ	0:06:37	9	0:08:16	7
T30B	PATIO BONITO - TIHUAQUE	0:19:00	3	0:18:04	3
FL422	PATIO BONITO - LACHES EL DORADO	0:10:28	6	0:13:58	4
39	PATIO BONITO - DIANA TURBAY	0:09:50	6	0:12:36	5
FC404	PATIO BONITO - CALLE 170	0:13:32	4	0:14:59	4
GF512	PARQUES DE BOGOTÁ- PORTAL AMÉRICAS	0:04:09	14	0:04:21	14
C701	PARQUES DE BOGOTÁ - LA ROCA	0:07:17	8	0:10:07	6
C201	PARAÍSO - PATIO BONITO	0:09:27	6	0:12:11	5
HA610	PARAÍSO - CHICÓ NORTE	0:08:39	7	0:12:00	5
742A	PARAÍSO - BULEVAR NIZA	0:07:49	8	0:10:16	6
FF402	PALMITAS - EST. BANDERAS	0:07:02	9	0:06:35	9
GL519	OLARTE - LOS LACHES	0:09:53	6	0:14:04	4
T48	NUEVA CASTILLA - PUENTE ARANDA	0:06:38	9	0:06:54	9
E44	MIRANDELA - EL UVAL	0:10:34	6	0:11:26	5
787A	METROVIENDA/POTRERITOS - TEUSAQUILLO	0:13:54	4	0:15:30	4
191	METROVIENDA - UNICENTRO	0:11:24	5	0:13:46	4
166	METROVIENDA - PORCIÚNCULA	0:10:35	6	0:14:09	4
GA522	METROVIENDA - GERMANIA	0:22:49	3	0:31:07	2
111	METROVIENDA - GAVIOTAS	0:05:56	10	0:07:36	8
GH530	METROVIENDA - FISCALA ALTA	0:13:08	5	0:14:40	4
786	METROVIENDA - DIANA TURBAY-PUENTES	0:10:53	6	0:15:08	4
GC509	METROVIENDA - CORPAS	0:07:39	8	0:08:42	7
593	METROVIENDA - CHICÓ	0:07:56	8	0:10:01	6

RUTA	Denominación	INTERVALO AM	FRECUENCIA VEH /HORA	INTERVALO PM	FRECUENCIA VEH /HORA
GA532	METROVIVIENDA - CHAPINERO CENTRAL	0:12:02	5	0:15:36	4
GA507	METROVIVIENDA - CHAPINERO	0:09:53	6	0:12:32	5
T62	METROVIVIENDA - CASABLANCA	0:13:13	5	0:16:57	4
GK527	METROVIVIENDA - CAN	0:11:34	5	0:12:57	5
BG902	METROVIVIENDA - CALLE 222	0:12:30	5	0:13:13	5
FB419	LIJACÁ- NUEVA CASTILLA	0:09:28	6	0:09:52	6
688	LA MAGDALENA - GERMANIA	0:14:40	4	0:21:14	3
FL416	JAZMIN OCCIDENTAL - LA CASTAÑA	0:09:33	6	0:11:11	5
GA516	JACQUELINE - CHAPINERO	0:12:54	5	0:16:00	4
56A	ISLA DEL SOL - PORCIÚNCULA	0:11:51	5	0:16:00	4
C80	ISLA DEL SOL - LAS AGUAS	0:11:34	5	0:15:11	4
KL304	HB FONTIBÓN - SAN CRISTÓBAL SUR	0:08:05	7	0:10:57	5
271	GRAN GRANADA - LOMAS	0:12:43	5	0:13:05	5
LD800	GAVIOTAS - VILLA GLADYS	0:12:51	5	0:16:51	4
KA334	FONTIBÓN VERSALLES - CENTRO FINANCIERO	0:10:00	6	0:12:58	5
KL329	FONTIBÓN BRISAS - SAN MARTÍN DE LOBA	0:10:46	6	0:13:20	4
KL331	FONTIBÓN BRISAS - NUEVA DELHI	0:11:02	5	0:12:53	5
KL312	FONTIBÓN BRISAS - MORALBA	0:10:30	6	0:12:07	5
LK810	FONTIBON BRISAS - GAVIOTAS	0:12:12	5	0:16:00	4
KH318	FONTIBON BRISAS - EL UVAL	0:09:20	6	0:10:28	6
KH322	FONTIBON BRISAS - CERROS DE ORIENTE	0:10:09	6	0:11:42	5
FF407	EST.BANDERAS - LA MAGDALENA	0:09:11	7	0:09:40	6
GK542	EST. MODELIA - METROVIVIENDA	0:10:51	6	0:12:43	5
FF417	EST. BIBLIOTECA TINTAL	0:05:32	11	0:06:27	9
539	ENGATIVÁ CENTRO - EL UVAL	0:09:54	6	0:12:51	5
330	EL UVAL - LA ESTRELLITA	0:07:08	8	0:08:51	7
HK707	EL UVAL - EL REFUGIO	0:10:55	6	0:10:31	6
HK721	EL TUNO - TERMINAL SALITRE	0:08:55	7	0:09:17	6
KA324	EL REFUGIO - LA PERSEVERANCIA	0:07:24	8	0:11:09	5
CG157	EL RECREO - SUBA CORPAS	0:10:29	6	0:11:29	5
579	EL RECREO - MARLY	0:07:17	8	0:10:40	6
CG156	EL RECREO - BILBAO	0:13:22	4	0:17:56	3
KA302	EL RECODO - CENTRO	0:09:51	6	0:11:19	5
577	EL PALMAR - DIANA TURBAY	0:11:44	5	0:14:14	4

RUTA	Denominación	INTERVALO AM	FRECUENCIA VEH/HORA	INTERVALO PM	FRECUENCIA VEH/HORA
GL533	DOÑA LILIANA - METROVIVIENDA	0:14:05	4	0:15:56	4
GH529	DIANA TURBAY - EL RECREO	0:14:49	4	0:18:43	3
GK505	CORFERIAS - BOSA SAN DIEGO	0:13:00	5	0:15:56	4
7	CONSUELO - PALMITAS	0:07:39	8	0:09:59	6
143	COMPARTIR - GERMANIA	0:13:37	4	0:18:05	3
HK724	CIUDELA USME - MONTEVIDEO	0:07:20	8	0:08:17	7
T40	CATALINA II - MARLY	0:07:59	8	0:10:25	6
GA506	CATALINA II - GALERÍAS	0:15:05	4	0:22:08	3
GL517	CANADÁ GUIRA - POTRERITOS	0:08:52	7	0:10:29	6
GL508	BOSA SANTA FE - ESTACIÓN AV. 1° DE MAYO	0:14:28	4	0:18:14	3
576	BOSA SANTA FE - ENGATIVÁ	0:13:27	4	0:14:48	4
P44	BOSA SANTA FÉ - ARABIA	0:11:22	5	0:13:17	5
KG311	BOSA SAN JOSÉ - PUENTE GRANDE	0:09:53	6	0:11:59	5
91	BOSA SAN JOSE - PORCIÚNCULA	0:14:50	4	0:20:50	3
731	BOSA SAN JOSÉ - PALERMO	0:08:01	7	0:09:12	7
139	BOSA SAN JOSÉ - JUAN REY	0:06:11	10	0:07:37	8
99	BOSA SAN JOSÉ - GERMANIA	0:10:28	6	0:12:14	5
GA501	BOSA SAN JOSÉ - GERMANIA	0:11:30	5	0:16:43	4
580	BOSA SAN JOSE - ESTACIÓN BICENTENARIO	0:08:13	7	0:10:53	6
E16A	BOSA SAN JOSÉ - COLINA/CL153	0:07:44	8	0:09:44	6
634	BOSA SAN JOSÉ - CALLE 153	0:08:16	7	0:12:41	5
927	BOSA SAN JOSÉ - AEROPUERTO	0:09:15	6	0:11:07	5
599	BOSA SAN DIEGO - SUBA GAITANA	0:08:52	7	0:11:33	5
94	BOSA SAN DIEGO - SUBA CORPAS	0:08:15	7	0:10:48	6
544A	BOSA SAN DIEGO - GERMANIA	0:12:16	5	0:15:20	4
120	BOSA SAN DIEGO - EGIPTO	0:10:13	6	0:13:11	5
C15	BOSA SAN DIEGO - CHAPINERO	0:08:37	7	0:12:22	5
GG525	BOSA LA ESTACIÓN - PORVENIR	0:12:56	5	0:15:20	4
GA541	BOSA CENTRO - CHAPINERO	0:08:45	7	0:13:42	4
614	BOLONIA USME - MONTEVIDEO	0:06:01	10	0:07:41	8
GA538	BOITA - EL RETIRO	0:09:33	6	0:13:39	4
CG147	BILBAO - METROVIVIENDA	0:07:17	8	0:08:37	7
HK700	BELLAVISTA - TERMINAL SALITRE	0:12:35	5	0:12:22	5
BK916	BALMORAL NORTE - FONTIBÓN REFUGIO	0:11:31	5	0:15:19	4

RUTA	Denominación	INTERVALO AM	FRECUENCIA VEH /HORA	INTERVALO PM	FRECUENCIA VEH /HORA
HB609	ARBORIZADORA ALTA - UNICENTRO	0:11:52	5	0:15:25	4
HD607	ARBORIZADORA ALTA - MORATO	0:09:02	7	0:12:09	5
HD630	ARBORIZADORA ALTA - MORATO	0:07:45	8	0:11:37	5
HK635	ARBORIZADORA ALTA - MONTEVIDEO	0:10:19	6	0:12:10	5
HF615	ARBORIZADORA ALTA - EST. BIBL. TINTAL	0:09:43	6	0:12:19	5
P39	ARABIA - ZONA FRANCA	0:10:57	5	0:11:24	5
260	ARABIA - UNICENTRO	0:10:00	6	0:13:21	4
HK627	ALPES - SALITRE	0:11:19	5	0:15:48	4
HC705	ALFONSO LÓPEZ - SUBA CALLE 100	0:08:23	7	0:11:55	5
KH317	AEROPUERTO - TUNAL	0:09:39	6	0:11:48	5

Fuente: TRANSMILENIO S.A. 2026

Rutas Troncales y Duales:

En la siguiente tabla se presentan los intervalos programados y las localidades de origen y destino (en algunas rutas se tienen dos localidades, dado que el inicio o fin de la ruta está en la mitad de dos localidades), de las rutas troncales y duales.