

INFORME ISO 18091 – 2014
2.6.3. SUBINDICADOR OPERATIVIDAD DEL SISTEMA INTEGRADO DE
TRANSPORTE PÚBLICO
LOCALIDAD DE PUENTE ARANDA
TRANSMILENIO S.A.
VIGENCIA 2024

1. Cobertura de Rutas Puente Aranda

Las rutas del Sistema Integrado de Transporte Público – SITP que transitan por la localidad de Puente Aranda son presentadas a continuación en la Tabla 1 y Figura 1.

Tabla 1. Rutas zonales que transitan por la Localidad de Puente Aranda

CODIGO	DENOMINACIÓN	TIPO DE RUTA	LOCALIDAD DE ORIGEN	LOCALIDAD DE DESTINO
7	Consuelo - Palmitas	Urbana	Kennedy	Santa Fe
39	Patio Bonito - Diana Turbay	Urbana	Kennedy	Rafael Uribe Uribe
60	Bachué - Zarazota	Urbana	Engativá	Rafael Uribe Uribe
91	Bosa San José - Porciúncula	Urbana	Bosa	Santa Fe
97	Rincón De Venecia - Galerías	Urbana	Tunjuelito	Teusaquillo
99	Bosa San José - Germania	Urbana	Bosa	Santa Fe
111	Metrovivienda - Gaviotas	Urbana	Bosa	San Cristóbal
117	San Bernardino - Libertadores	Urbana	Bosa	San Cristóbal
120	Bosa San Diego - Egipto	Urbana	Bosa	Santa Fe
139	Bosa San José - Juan Rey	Urbana	Bosa	San Cristóbal
143	Compartir - Germania	Urbana	Ciudad Bolívar	Santa Fe
191	Unicentro - Metrovivienda	Urbana	Bosa	Usaquén
192	Unicentro - Catalina	Urbana	Kennedy	Usaquén
256	Ricarte - Tihuaque	Urbana	Usme	Los Mártires
367	Porciúncula - San Bernardino	Urbana	Bosa	Chapinero
576	Bosa Santa Fe - Engativá	Urbana	Bosa	Engativá
577	El Palmar - Diana Turbay	Urbana	Rafael Uribe Uribe	Engativá
579	El Recreo - Marly	Urbana	Bosa	Santa Fe
580	Bosa San José - Est. Bicentenario	Urbana	Bosa	Candelaria
593	Metrovivienda - Chico	Urbana	Bosa	Chapinero

CODIGO	DENOMINACIÓN	TIPO DE RUTA	LOCALIDAD DE ORIGEN	LOCALIDAD DE DESTINO
599	Bosa San Diego - Suba Gaitana	Urbana	Bosa	Suba
614	Bolonia Usme - Montevideo	Urbana	Usme	Fontibón
634	Bosa San Diego - Calle 153	Urbana	Bosa	Usaquén
661	Terminal Norte - Península	Urbana	Usaquén	San Cristóbal
669	Gran Granada - Galán	Urbana	Engativá	Puente Aranda
688	La Magdalena - Germania	Urbana	Kennedy	Santa Fe
731	Bosa San Jos- - Palermo	Urbana	Bosa	Teusaquillo
740	Península - Engativá	Urbana	San Cristóbal	Engativá
786	Metrovivienda - Diana Turbay-Puentes	Urbana	Rafael Uribe Uribe	Bosa
953	Tierra Buena - La Fiscala Alta	Urbana	Kennedy	Usme
544A	Bosa San Diego - Germania	Urbana	Bosa	Santa Fe
56A	Isla Del Sol - Porciúncula	Urbana	Tunjuelito	Chapinero
787A	Metrovivienda/Potreritos - Teusaquillo	Urbana	Bosa	Santa Fe
AG018	Est. Comuneros - Est. NQS CL 38A S	Urbana	Los Mártires	Puente Aranda
BK916	Balmoral Nte - Fontibón Refugio	Urbana	Usaquén	Fontibón
C1	Roma - Germania	Urbana	Kennedy	Santa Fe
C101	Providencia - El Palmar	Urbana	Engativá	Rafael Uribe Uribe
C123	La Magdalena - Centro Andino	Urbana	Kennedy	Chapinero
C135	Bosa San José - Germania	Urbana	Bosa	Santa Fe
C15	Bosa San Diego - Chapinero	Urbana	Bosa	Teusaquillo
C701	Parques De Bogotá - La Roca	Urbana	Bosa	Antonio Nariño
C80	Isla Del Sol - Las Aguas	Urbana	Tunjuelito	Santa Fe
CA127	Fontanar Del Rio - Germania	Urbana	Suba	Santa Fe
CA129	Bilbao - Germania	Urbana	Suba	Santa Fe
CA153	Suba La Gaitana - Centro	Urbana	Suba	Santa Fe
CF154	Suba Nogales - Puente Aranda	Urbana	Suba	Puente Aranda
CG137	Suba Corpas - Metrovivienda	Urbana	Suba	Bosa
CG156	Bilbao - El Recreo	Urbana	Suba	Bosa
CK122	Aures II - Zona Industrial	Urbana	Suba	Puente Aranda

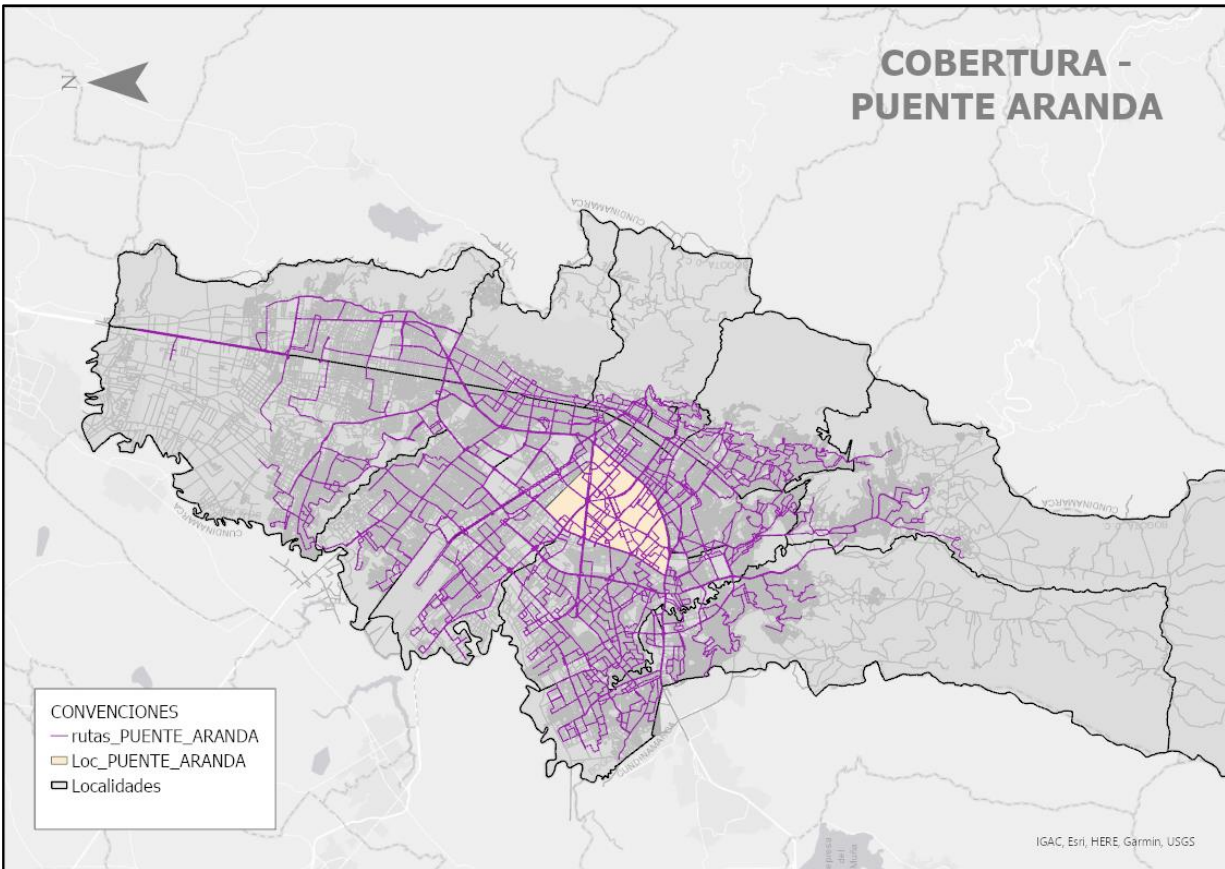
CODIGO	DENOMINACIÓN	TIPO DE RUTA	LOCALIDAD DE ORIGEN	LOCALIDAD DE DESTINO
CL149	Est- Av. 1 De Mayo - Bilbao	Urbana	Suba	San Cristóbal
CL155	Suba Gaitana - Gaviotas	Urbana	Suba	San Cristóbal
DG208	Puente De Guadua - Metrovivienda	Urbana	Engativá	Bosa
DH216	La Florida - Villa Mayor	Urbana	Engativá	Antonio Nariño
E44	Mirandela - El Uval	Urbana	Usme	Usaquén
FA405	Camelia - Centro Internacional	Urbana	Puente Aranda	Santa Fe
FA426	Est. Comuneros - Galán	Urbana	Los Mártires	Puente Aranda
FC404	Patio Bonito - Calle 170	Urbana	Kennedy	Suba
FH408	Tierra Buena - Diana Turbay	Urbana	Kennedy	Rafael Uribe Uribe
FH733	Tierra Buena - Cerros De Oriente	Urbana	Kennedy	Rafael Uribe Uribe
FL416	Jazmín Occidental - La Castaña	Urbana	Kennedy	San Cristóbal
FL422	Patio Bonito - Laches-El Dorado	Urbana	Kennedy	Santa Fe
GA501	San José - Germania	Urbana	Bosa	Santa Fe
GA503	San Bernardino - Est. Calle 100	Urbana	Bosa	Suba
GA506	Catalina II - Galerías	Urbana	Kennedy	Teusaquillo
GA507	Chapinero - Metrovivienda	Urbana	Bosa	Chapinero
GA516	Portal Sur - Chapinero	Urbana	Bosa	Chapinero
GA522	Metrovivienda - Germania	Urbana	Bosa	Santa Fe
GA532	Metrovivienda- Chapinero Central	Urbana	Bosa	Chapinero
GA537	Villa Del Rio - Palermo	Urbana	Bosa	Teusaquillo
GA541	Bosa Centro - Chapinero	Urbana	Bosa	Chapinero
GG536	Sena - Santa Isabel	Urbana	Rafael Uribe Uribe	Bosa
GH529	Diana Turbay - El Recreo	Urbana	Bosa	Rafael Uribe Uribe
GH543	Timiza - Est G. Santander	Urbana	Kennedy	Antonio Nariño
GK505	Bosa San Diego - Corferias	Urbana	Bosa	Teusaquillo
GK527	Metrovivienda - Can	Urbana	Bosa	Teusaquillo
GL508	Bosa Santafé - Est. Av. 1 Mayo	Urbana	Bosa	San Cristóbal
GL517	Canadá Güira - Potreritos	Urbana	Bosa	San Cristóbal

CODIGO	DENOMINACIÓN	TIPO DE RUTA	LOCALIDAD DE ORIGEN	LOCALIDAD DE DESTINO
GL519	Olarte - Los Laches	Urbana	Bosa	Santa Fe
GL533	Metrovivienda - Doda Liliana	Urbana	Usme	Bosa
HA601	Perdomo - Chapinero	Urbana	Ciudad Bolívar	Santa Fe
HA605	Arborizadora Alta-Polo	Urbana	Ciudad Bolívar	Barrios Unidos
HA606	San Joaquín - Chico Norte	Urbana	Ciudad Bolívar	Chapinero
HA610	Paraíso - Chico Norte	Urbana	Ciudad Bolívar	Chapinero
HA611	Est. Calle 100 - Santo Domingo	Urbana	Ciudad Bolívar	Chapinero
HA617	Perdomo - Centro	Urbana	Ciudad Bolívar	Santa Fe
HA628	Galerías - Potosí	Urbana	Ciudad Bolívar	Chapinero
HA633	Ricaurte - Acapulco	Urbana	Ciudad Bolívar	Puente Aranda
HA642	Rincón De Venecia - Porciúncula	Urbana	Tunjuelito	Chapinero
HA708	Antonio J. De Sucre - Chico Norte	Urbana	Usme	Chapinero
HB608	Arabia - Av. Calle 134	Urbana	Ciudad Bolívar	Usaquén
HB631	Paraíso - Av. Calle 134	Urbana	Ciudad Bolívar	Usaquén
HC705	Alfonso López - Est. Suba Calle 100	Urbana	Usme	Suba
HD607	Arborizadora Alta - Morato	Urbana	Ciudad Bolívar	Suba
HD630	Arborizadora Alta - Morato	Urbana	Ciudad Bolívar	Suba
HH604	Santo Domingo - Est. Gral Santander	Urbana	Ciudad Bolívar	Antonio Nariño
HH632	Villa Gloria - Est. Gral Santander	Urbana	Ciudad Bolívar	Antonio Nariño
HH639	Arborizadora Alta - Villa Mayor	Urbana	Ciudad Bolívar	Antonio Nariño
HH726	Bolonia - Est. Gral Santander	Urbana	Usme	Antonio Nariño
HK627	Alpes - Salitre	Urbana	Ciudad Bolívar	Fontibón
HK715	Corferias - El Uval	Urbana	Usme	Teusaquillo
HK721	El Tuno - Terminal Salitre	Urbana	Fontibón	Usme
HK724	Ciudadela Usme - Montevideo	Urbana	Fontibón	Usme
HL636	Rincón De Venecia - San Blas II	Urbana	San Cristóbal	Tunjuelito
KA302	El Recodo - Centro	Urbana	Fontibón	Santa Fe
KA324	El Refugio - Perseverancia	Urbana	Fontibón	Santa Fe
KA336	Puente Grande Hb - Germania	Urbana	Fontibón	Santa Fe

CODIGO	DENOMINACIÓN	TIPO DE RUTA	LOCALIDAD DE ORIGEN	LOCALIDAD DE DESTINO
KB326	Puerta De Teja - Unicentro	Urbana	Fontibón	Usaquén
KH317	Aeropuerto - C.C. Tunal	Urbana	Tunjuelito	Fontibón
KL304	Hb/Fontibón - San Cristóbal Sur	Urbana	Fontibón	San Cristóbal
KL307	El Recodo - La Casta1a	Urbana	San Cristóbal	Fontibón
KL312	Fontibón Brisas - Moralba	Urbana	San Cristóbal	Fontibón
KL325	Las Brisas - El Dorado	Urbana	Fontibón	Santa Fe
KL329	Fontibón Brisas - San Martin De Loba	Urbana	Fontibón	San Cristóbal
KL331	Fontibón Brisas - Nueva Delhi	Urbana	Fontibón	San Cristóbal
LD800	Gaviotas - Villa Gladys	Urbana	San Cristóbal	Engativá
LG807	San Blas - Bosa Carbonell	Urbana	San Cristóbal	Bosa
LK803	Gaviotas - Terminal Salitre	Urbana	San Cristóbal	Fontibón
LK810	Gaviotas - Fontibón Brisas	Urbana	San Cristóbal	Fontibón
LK812	Villa Del Cerro - Fontibón Brisas	Urbana	Fontibón	San Cristóbal
P7	Pinares - Porvenir	Urbana	San Cristóbal	Kennedy
SE14	Diana Turbay Cultivos - Engativá Centro	Urbana	Engativá	Rafael Uribe Uribe
SE6	La Roca - Villa Gladys	Urbana	San Cristóbal	Engativá
T11	Alpes - Calle 222	Urbana	Ciudad Bolívar	Suba
T163	Perdomo - Calle 222	Urbana	Suba	Ciudad Bolívar
T26	Palermo Sur - Country Club	Urbana	Rafael Uribe Uribe	Usaquén
T30B	Patio Bonito - Tihuaque	Urbana	Usme	Kennedy
T40	Catalina II - Marly	Urbana	Kennedy	Chapinero
T48	Nueva Castilla - Puente Aranda	Urbana	Kennedy	Puente Aranda
T62	Metrovivienda - Casablanca	Urbana	Bosa	Suba

Fuente: TRANSMILENIO S.A. 2025

Figura 1. Rutas Zonales que transitan por la localidad de Puente Aranda



Fuente: TRANSMILENIO S.A. 2025

De acuerdo con lo anterior se comunica que la localidad de Puente Aranda cuenta con ciento veintinueve (129) rutas zonales, que pasan ya sea al interior de la localidad o por los límites de la misma.

- 2. Diseños y estudios implementados para conocer las necesidades y demandas de los usuarios**
- 3. Reporte de resultados de los diseños y estudios**

Respuesta a preguntas 2 y 3

R-DA-008 Enero de 2020

Avenida Eldorado No. 69 - 76
Edificio Elemento - Torre 1 Piso 5
PBX: (57) 2203000
FAX: (57) 3249870 - 80
Código postal: 111071
www.transmilenio.gov.co
Información: línea 4823304



Página 6 de 12



ALCALDÍA MAYOR
DE BOGOTÁ D.C.

TRANSMILENIO S.A en su calidad de Ente Gestor del Sistema Integrado de Transporte Público de la ciudad de Bogotá, analiza de manera permanente diferentes alternativas para la optimización del sistema en las diferentes localidades de la ciudad, con el objetivo de mejorar los niveles de servicio de las rutas del componente zonal bajo criterios de sostenibilidad financiera, a partir de cambios que se ajusten a las dinámicas de movilidad y necesidades de la ciudad.

En este sentido, dentro del proceso de análisis definido al interior de la entidad, en el cual participan las áreas técnicas, financiera, jurídica y de comunicaciones, se realiza una evaluación integral, con el fin de lograr mejoras operacionales, buscando el beneficio general para los usuarios. En este procedimiento se reciben solicitudes de la comunidad, de los concesionarios, y las propuestas de la entidad, y con base en el comportamiento de las rutas analizado por las áreas operativas de la entidad, se identifican las necesidades de cambio.

A partir de estos estudios se han identificado oportunidades de mejora en diversas rutas que tienen influencia en la localidad de Puente Aranda y que se presentan en el punto número 5.

Entre las mejoras se resalta la implementación de la ruta AG018 "Est. Comuneros – Est. NQS CL 38A Sur" la cual brinda cobertura en barrios como Carabelas, Ciudad Montes, Santa Rita, Villa Sonia y Villa del Rosario. De igual manera es importante mencionar la extensión de la ruta HK715 "El Uval – Corferias" la cual brinda la conexión entre la Avenida Carrera 30 y la Avenida Calle Sexta, beneficiando a los usuarios de Veraguas, Tibana, Primavera, Gorgonzola, entre otros.

4. Información de frecuencia de las rutas

Los intervalos programados de las rutas del Sistema Integrado de Transporte Público – SITP que tienen tránsito por la localidad de Puente Aranda son presentadas a continuación para cada uno de los servicios, en periodo habitual y tipo día hábil, expresado en horas, minutos y segundos para las franjas pico am, valle y pico pm en la siguiente tabla.

Tabla 2. Intervalos programados de las Rutas zonales que transitan por la Localidad de Puente Aranda

CODIGO	DENOMINACIÓN	INTERVALO PICO AM	INTERVALO VALLE	INTERVALO PICO PM
7	Consuelo - Palmitas	0:07:33	0:11:57	0:09:53

CODIGO	DENOMINACIÓN	INTERVALO PICO AM	INTERVALO VALLE	INTERVALO PICO PM
39	Patio Bonito - Diana Turbay	0:09:50	0:10:39	0:12:36
60	Bachué - Zarazota	0:07:11	0:10:02	0:10:31
91	Bosa San José - Porciúncula	0:14:03	0:14:49	0:16:56
97	Rincón De Venecia - Galerías	0:08:30	0:12:47	0:16:12
99	Bosa San José - Germania	0:10:00	0:11:11	0:11:34
111	Metrovivienda - Gaviotas	0:05:56	0:09:53	0:07:36
117	San Bernardino - Libertadores	0:07:52	0:10:21	0:10:31
120	Bosa San Diego - Egipto	0:09:36	0:14:00	0:13:30
139	Bosa San José - Juan Rey	0:06:11	0:08:16	0:07:37
143	Compartir - Germania	0:14:01	0:23:48	0:17:28
191	Unicentro - Metrovivienda	0:11:24	0:17:09	0:13:46
192	Unicentro - Catalina	0:11:04	0:14:00	0:16:00
256	Ricaurte - Tihuaque	0:11:38	0:14:45	0:14:49
367	Porciúncula - San Bernardino	0:09:53	0:13:30	0:14:51
576	Bosa Santa Fe - Engativá	0:13:27	0:19:55	0:14:48
577	El Palmar - Diana Turbay	0:11:37	0:19:50	0:14:30
579	El Recreo - Marly	0:07:17	0:11:04	0:10:40
580	Bosa San José - Est. Bicentenario	0:08:13	0:09:07	0:10:53
593	Metrovivienda - Chico	0:07:40	0:09:07	0:10:14
599	Bosa San Diego - Suba Gaitana	0:08:52	0:10:49	0:11:33
614	Bolonia Usme - Montevideo	0:05:48	0:09:17	0:07:21
634	Bosa San Diego - Calle 153	0:08:16	0:11:07	0:12:41
661	Terminal Norte - Península	0:08:28	0:10:49	0:10:11
669	Gran Granada - Galán	0:11:14	0:14:04	0:14:18
688	La Magdalena - Germania	0:13:22	0:16:30	0:16:30
731	Bosa San Jos- - Palermo	0:08:01	0:09:16	0:08:34
740	Península - Engativá	0:06:27	0:13:13	0:07:48
786	Metrovivienda - Diana Turbay-Puentes	0:10:53	0:11:46	0:15:08
953	Tierra Buena - La Fiscala Alta	0:14:05	0:17:09	0:16:18
544A	Bosa San Diego - Germania	0:11:52	0:13:14	0:15:15
56A	Isla Del Sol - Porciúncula	0:11:08	0:15:52	0:14:56

CODIGO	DENOMINACIÓN	INTERVALO PICO AM	INTERVALO VALLE	INTERVALO PICO PM
787A	Metrovivienda/Potreros - Teusaquillo	0:13:33	0:14:11	0:15:44
AG018	Est. Comuneros - Est. NQS CL 38A S	0:11:12	0:12:18	0:13:00
BK916	Balmoral Nte - Fontibón Refugio	0:11:13	0:12:08	0:14:21
C1	Roma - Germania	0:09:14	0:13:09	0:12:17
C101	Providencia - El Palmar	0:11:26	0:18:18	0:14:36
C123	La Magdalena - Centro Andino	0:11:40	0:15:09	0:15:32
C135	Bosa San José - Germania	0:10:11	0:11:57	0:12:49
C15	Bosa San Diego - Chapinero	0:08:17	0:11:40	0:12:25
C701	Parques De Bogotá - La Roca	0:07:17	0:08:29	0:10:07
C80	Isla Del Sol - Las Aguas	0:11:23	0:15:04	0:16:32
CA127	Fontanar Del Rio - Germania	0:07:33	0:09:16	0:09:00
CA129	Bilbao - Germania	0:07:23	0:09:58	0:10:01
CA153	Suba La Gaitana - Centro	0:10:01	0:12:38	0:13:00
CF154	Suba Nogales - Puente Aranda	0:13:12	0:12:25	0:12:37
CG137	Suba Corpas - Metrovivienda	0:09:46	0:10:22	0:11:51
CG156	Bilbao - El Recreo	0:13:22	0:20:46	0:17:16
CK122	Aures II - Zona Industrial	0:11:32	0:13:23	0:16:20
CL149	Est- Av. 1 De Mayo - Bilbao	0:09:21	0:11:30	0:11:31
CL155	Suba Gaitana - Gaviotas	0:11:56	0:13:09	0:13:53
DG208	Puente De Guadua - Metrovivienda	0:08:20	0:09:14	0:09:32
DH216	La Florida - Villa Mayor	0:07:11	0:15:00	0:10:14
E44	Mirandela - El Uval	0:10:34	0:10:08	0:11:26
FA405	Camelia - Centro Internacional	0:09:58	0:14:44	0:12:21
FA426	Est. Comuneros - Galán	0:17:42	0:18:30	0:18:09
FC404	Patio Bonito - Calle 170	0:13:32	0:14:14	0:14:59
FH408	Tierra Buena - Diana Turbay	0:08:03	0:10:34	0:10:12
FH733	Tierra Buena - Cerros De Oriente	0:09:15	0:11:43	0:10:41
FL416	Jazmín Occidental - La Castaña	0:09:14	0:11:40	0:11:10
FL422	Patio Bonito - Laches-El Dorado	0:09:41	0:12:27	0:11:16
GA501	San José - Germania	0:11:30	0:15:28	0:16:43
GA503	San Bernardino - Est. Calle 100	0:14:41	0:15:44	0:21:05

CODIGO	DENOMINACIÓN	INTERVALO PICO AM	INTERVALO VALLE	INTERVALO PICO PM
GA506	Catalina II - Galerías	0:14:11	0:20:37	0:22:44
GA507	Chapinero - Metrovivienda	0:09:53	0:11:10	0:12:32
GA516	Portal Sur - Chapinero	0:12:30	0:19:18	0:15:15
GA522	Metrovivienda - Germania	0:22:49	0:26:15	0:31:07
GA532	Metrovivienda- Chapinero Central	0:12:10	0:11:11	0:14:28
GA537	Villa Del Rio - Palermo	0:09:17	0:10:22	0:11:54
GA541	Bosa Centro - Chapinero	0:08:37	0:11:05	0:13:27
GG536	Sena - Santa Isabel	0:05:30	0:06:04	0:07:42
GH529	Diana Turbay - El Recreo	0:14:36	0:20:51	0:17:44
GH543	Timiza - Est G. Santander	0:10:10	0:10:27	0:09:24
GK505	Bosa San Diego - Corferias	0:12:13	0:14:21	0:14:52
GK527	Metrovivienda - Can	0:10:56	0:12:35	0:11:55
GL508	Bosa Santafé - Est. Av. 1 Mayo	0:14:28	0:16:46	0:18:14
GL517	Canadá Güira - Potreritos	0:07:53	0:10:18	0:09:58
GL519	Olarte - Los Laches	0:10:37	0:11:49	0:13:49
GL533	Metrovivienda - Doda Liliana	0:12:26	0:13:00	0:13:49
HA601	Perdomo - Chapinero	0:09:28	0:13:22	0:15:04
HA605	Arborizadora Alta-Polo	0:05:26	0:08:06	0:08:29
HA606	San Joaquín - Chico Norte	0:07:17	0:12:35	0:11:03
HA610	Paraíso - Chico Norte	0:08:39	0:15:34	0:12:00
HA611	Est. Calle 100 - Santo Domingo	0:09:27	0:10:50	0:14:16
HA617	Perdomo - Centro	0:08:35	0:12:15	0:12:47
HA628	Galerías - Potosí	0:07:59	0:10:14	0:09:57
HA633	Ricaurte - Acapulco	0:20:10	0:21:10	0:22:31
HA642	Rincón De Venecia - Porciúncula	0:13:33	0:21:22	0:17:09
HA708	Antonio J. De Sucre - Chico Norte	0:07:09	0:07:58	0:09:29
HB608	Arabia - Av. Calle 134	0:08:03	0:11:52	0:11:29
HB631	Paraíso - Av. Calle 134	0:06:28	0:07:48	0:09:29
HC705	Alfonso López - Est. Suba Calle 100	0:08:19	0:09:35	0:11:36
HD607	Arborizadora Alta - Morato	0:09:02	0:12:27	0:12:09
HD630	Arborizadora Alta - Morato	0:07:39	0:10:06	0:11:39

CODIGO	DENOMINACIÓN	INTERVALO PICO AM	INTERVALO VALLE	INTERVALO PICO PM
HH604	Santo Domingo - Est. Gral Santander	0:09:30	00:14:30	0:10:00
HH632	Villa Gloria - Est. Gral Santander	0:08:45	0:11:58	0:09:53
HH639	Arborizadora Alta - Villa Mayor	0:12:17	0:19:45	0:14:18
HH726	Bolonia - Est. Gral Santander	0:06:58	0:08:47	0:08:41
HK627	Alpes - Salitre	0:11:19	0:14:56	0:15:47
HK715	Corferias - El Uval	0:09:14	0:12:15	0:12:53
HK721	El Tuno - Terminal Salitre	0:09:10	0:10:05	0:09:19
HK724	Ciudadela Usme - Montevideo	0:08:29	0:09:09	0:08:25
HL636	Rincón De Venecia - San Blas II	0:10:17	0:13:42	0:14:20
KA302	El Recodo - Centro	0:09:13	0:10:57	0:10:11
KA324	El Refugio - Perseverancia	0:05:37	0:12:17	0:08:53
KA336	Puente Grande Hb - Germania	0:09:02	0:13:46	0:11:08
KB326	Puerta De Teja - Unicentro	0:09:43	0:15:34	0:12:25
KH317	Aeropuerto - C.C. Tunal	0:08:28	0:13:47	0:10:15
KL304	Hb/Fontibón - San Cristóbal Sur	0:07:26	0:12:39	0:09:53
KL307	El Recodo - La Casta1a	0:08:21	0:10:54	0:12:24
KL312	Fontibón Brisas - Moralba	0:10:19	0:12:50	0:11:41
KL325	Las Brisas - El Dorado	0:08:39	0:11:21	0:10:36
KL329	Fontibón Brisas - San Martin De Loba	0:11:05	0:13:36	0:12:22
KL331	Fontibón Brisas - Nueva Delhi	0:10:19	0:12:53	0:12:18
LD800	Gaviotas - Villa Gladys	0:11:34	0:16:36	0:16:32
LG807	San Blas - Bosa Carbonell	0:17:36	0:22:16	0:23:54
LK803	Gaviotas - Terminal Salitre	0:15:49	0:18:35	0:22:25
LK810	Gaviotas - Fontibón Brisas	0:12:12	0:16:50	0:16:00
LK812	Villa Del Cerro - Fontibón Brisas	0:16:15	0:20:25	0:19:34
P7	Pinares - Porvenir	0:09:47	0:10:34	0:12:08
SE14	Diana Turbay Cultivos - Engativá Centro	0:08:00	0:10:59	0:09:08
SE6	La Roca - Villa Gladys	0:05:16	0:09:58	0:07:42
T11	Alpes - Calle 222	0:06:03	0:07:06	0:06:11
T163	Perdomo - Calle 222	0:09:13	0:12:06	0:14:28
T26	Palermo Sur - Country Club	0:14:06	0:18:52	0:22:42

CODIGO	DENOMINACIÓN	INTERVALO PICO AM	INTERVALO VALLE	INTERVALO PICO PM
T30B	Patio Bonito - Tihuaque	0:19:23	0:19:35	0:17:04
T40	Catalina II - Marly	0:08:07	0:09:00	0:10:02
T48	Nueva Castilla - Puente Aranda	0:06:38	0:10:23	0:06:54
T62	Metrovivienda - Casablanca	0:13:13	0:14:02	0:16:57

Fuente: TRANSMILENIO S.A. 2025

5. Acciones de mejoramiento de acuerdo con los resultados obtenidos

Durante el año 2024 se realizaron sesenta y cinco (65) cambios (de cabecera, de trazado, operacionales, de flota, entre otros) a las rutas del SITP que transitan por la localidad de Puente Aranda. Si bien, muchas de estas acciones no se realizaron en la localidad, se espera que estos cambios afecten positivamente la prestación de servicio. En la Tabla 3 se presentan los cambios operacionales implementados:

Tabla 3. Resumen Cambios Operacionales en las rutas que transitan por la localidad de Puente Aranda.

CÓDIGO	NOMBRE	IMPLEMENTADOS
PIR	Cambio de cabecera	1
TRZ	Cambio de trazado	44
COP	Cambios operacionales	0
PRG	Cambio de programación	3
FLT	Cambio de tipología o ajuste de flota	9
SUS	Suspensión del servicio	5
NUE	Nueva ruta	3
Total		65

Fuente: TRANSMILENIO S.A. 2025