

INFORME ISO 18091 – 2014
LOCALIDAD DE USAQUEN
TRANSMILENIO S.A.
VIGENCIA 2024

2.6.3. SUBINDICADOR OPERATIVIDAD DEL SISTEMA INTEGRADO DE TRANSPORTE PÚBLICO

Cobertura de Rutas Usaquén

Las rutas del Sistema Integrado de Transporte Público – SITP que transitan por la localidad de Usaquén son presentadas a continuación en la Tabla 1 y Figura 1.

Tabla 1. Rutas zonales que transitan por la Localidad de Usaquén.

RUTA	DENOMINACIÓN	TIPO DE RUTA	LOCALIDAD ORIGEN	LOCALIDAD DESTINO
18-11	UNICERROS PM	Especial	Usaquén	Usaquén
18-14	TORCA - TIBABITA	Especial	Usaquén	Usaquén
18-3	AUTONORTE EST. TERMINAL - GERMANIA	Complementaria	Usaquén	Santa Fe
18-7	SORATAMA	Especial	Usaquén	Usaquén
18-9	CERRO NORTE	Especial	Usaquén	Usaquén
191	UNICENTRO - METROVIVIENDA	Urbana	Bosa	Usaquén
19-1	ESTACION ALCALA	Urbana	Usaquén	Usaquén
192	UNICENTRO - CATALINA	Urbana	Kennedy	Usaquén
19-3	CHICO NORTE	Urbana	Chapinero	Chapinero
193B	BACHUE - MARLY	Urbana	Engativá	Teusaquillo
19-6	CEDRITOS	Complementaria	Usaquén	Usaquén
19-9	BARRANCAS NORTE	Urbana	Usaquén	Usaquén
2-1	MIRANDELA	Alimentador	Suba	Suba
2-10	VERBENAL	Alimentador	Usaquén	Usaquén
2-11	ANDALUCIA	Alimentador	Usaquén	Usaquén
2-2	JARDINES	Alimentador	Usaquén	Usaquén
2-3	SAN ANTONIO	Alimentador	Usaquén	Usaquén
2-4	EL CODITO	Alimentador	Usaquén	Usaquén
2-5	SAN CRISTOBAL	Alimentador	Usaquén	Usaquén
260	ARABIA - UNICENTRO	Urbana	Ciudad Bolívar	Usaquén
2-7	SAN JOSE	Alimentador	Suba	Suba
2-8	EXPRESO ORIENTAL 170	Alimentador	Usaquén	Usaquén
291	TERMINAL NORTE MAKRO - TIERRA BUENA	Urbana	Kennedy	Usaquén
330	EL UVAL - LA ESTRELLITA	Urbana	Usme	Usaquén
344	TIBABUYES - CANTON NORTE	Urbana	Usaquén	Suba
37	ENGATIVA - UNICENTRO	Urbana	Engativá	Usaquén
402	AUTO NORTE EST. TERMINAL - SABANA DEL DORADO	Urbana	Engativá	Usaquén
403A	ENGATIVA - UNICENTRO	Urbana	Engativá	Usaquén
442	MIRANDELA - VILLA GLADYS	Urbana	Suba	Engativá
634	BOSA SAN DIEGO - CALLE 153	Urbana	Bosa	Usaquén
661	TERMINAL NORTE - PENINSULA	Urbana	Usaquén	San Cristóbal
AA002	SAN LUIS - EST. MOVISTAR ARENA	Urbana	Teusaquillo	Chapinero

RUTA	DENOMINACIÓN	TIPO DE RUTA	LOCALIDAD ORIGEN	LOCALIDAD DESTINO
BA900	LA ESTRELLITA - GALERIAS	Urbana	Usaquén	Teusaquillo
BA915	TOBERIN - PORCIUNCULA	Urbana	Usaquén	Chapinero
B908	EST. PEPE SIERRA	Urbana	Usaquén	Usaquén
B920	ESTACION CALLE 127	Urbana	Usaquén	Usaquén
B924	GUAYMARAL	Urbana	Usaquén	Usaquén
B926	EST. MAZUREN	Urbana	Usaquén	Usaquén
B927	LOMITAS - TERMINAL NORTE	Urbana	Usaquén	Usaquén
BC917	VILLA CINDY - TERMINAL NORTE	Urbana	Suba	Suba
BD906	VILLA GLADYS - TOBERIN	Urbana	Engativá	Usaquén
BD909	MAZUREN - VILLAS DE GRANADA	Urbana	Engativá	Suba
BF918	TERMINAL NORTE - PATIO BONITO	Urbana	Usaquén	Kennedy
BG902	METROVIVIENDA - CALLE 222	Urbana	Suba	Bosa
BH907	TERMINAL NORTE - USME CENTRO	Urbana	Usaquén	Usme
BK903	SAN CRISTOBAL NORTE - AEROPUERTO	Urbana	Usaquén	Fontibón
BK904	LA ESTRELLITA - TERMINAL SALITRE	Urbana	Usaquén	Fontibón
BK905	LA ESTRELLITA - HAYUELOS	Urbana	Fontibón	Usaquén
BK916	BALMORAL NTE - FONTIBON REFUGIO	Urbana	Usaquén	Fontibón
BL919	TERMINAL NORTE - GAVIOTAS	Urbana	Usaquén	San Cristóbal
C25	SABANA DEL DORADO - UNICENTRO	Urbana	Engativá	Usaquén
CA103	PORTALES DEL NTE - EST. CALLE 76	Urbana	Suba	Chapinero
CA117	VILLA CINDY - CHAPINERO	Urbana	Suba	Chapinero
CA134	TIBABUYES - PQ. CENTRAL BAVARIA	Urbana	Suba	Santa Fe
CA151	TIBABUYES - CENTRO	Urbana	Suba	Santa Fe
CB118	SUBA BERLIN - SAN CRISTOBAL NORTE	Urbana	Suba	Usaquén
CB130	SUBA BERLIN - CARDIOINFANTIL	Urbana	Suba	Usaquén
CB138	BILBAO - CEDRITOS	Urbana	Suba	Usaquén
CB144	BILBAO - CLINICA EL BOSQUE	Urbana	Suba	Usaquén
CB145	BILBAO - SAN CRISTOBAL NORTE	Urbana	Suba	Usaquén
CB161	UNICENTRO - VILLA GLORIA	Urbana	Usaquén	Suba
CB162	VILLA GLORIA - SAN CRISTOBAL NORTE	Urbana	Suba	Usaquén
DA203	BACHUE - CHICO NORTE	Urbana	Engativá	Chapinero
DB217	SABANA DEL DORADO - UNICENTRO	Urbana	Engativá	Usaquén
E17	VILLA GLORIA - CHICO	Urbana	Suba	Usaquén
E26B	CORPAS - CANTON NORTE	Urbana	Suba	Usaquén
E43	VILLA GLORIA - CHICO	Urbana	Suba	Usaquén
E44	MIRANDELA - EL UVAL	Urbana	Usme	Usaquén
E61	CASABLANCA - PORCIUNCULA	Urbana	Suba	Chapinero
FB419	NUEVA CASTILLA - LIJACA	Urbana	Kennedy	Usaquén
FC404	PATIO BONITO - CALLE 170	Urbana	Kennedy	Suba
GA503	SAN BERNARDINO - EST. CALLE 100	Urbana	Bosa	Suba
HA606	SAN JOAQUIN - CHICO NORTE	Urbana	Ciudad Bolívar	Chapinero
HA610	PARAISO - CHICO NORTE	Urbana	Ciudad Bolívar	Chapinero
HA611	EST. CALLE 100 - SANTO DOMINGO	Urbana	Ciudad Bolívar	Chapinero
HB608	ARABIA - AV. CALLE 134	Urbana	Ciudad Bolívar	Usaquén
HB609	ARBORIZADORA ALTA - UNICENTRO	Urbana	Ciudad Bolívar	Usaquén
HB631	PARAISO - AV. CALLE 134	Urbana	Ciudad Bolívar	Usaquén
KB303	HB-FONTIBON - UNICENTRO	Urbana	Fontibón	Usaquén
KB309	SAN PABLO - LIJACA	Urbana	Fontibón	Usaquén
KB314	FONTIBON REFUGIO - EL CODITO	Urbana	Fontibón	Usaquén
KB326	PUERTA DE TEJA - UNICENTRO	Urbana	Fontibón	Usaquén
P49	VILLA GLADYS - TERMINAL NORTE	Urbana	Engativá	Usaquén
T06	LA SUREÑA - PORCIUNCULA	Urbana	Chapinero	Chapinero

R-DA-005 septiembre de 2024

TRANSMILENIO S.A.

Avenida Calle 26 # 69-76
Edificio Elemento - Torre 1 Piso 5
Código postal: 111071
Teléfono: (601) 2203000
Información: línea (601) 4824304
www.transmilenio.gov.co



25
AÑOS
TRANSMILENIO S.A.

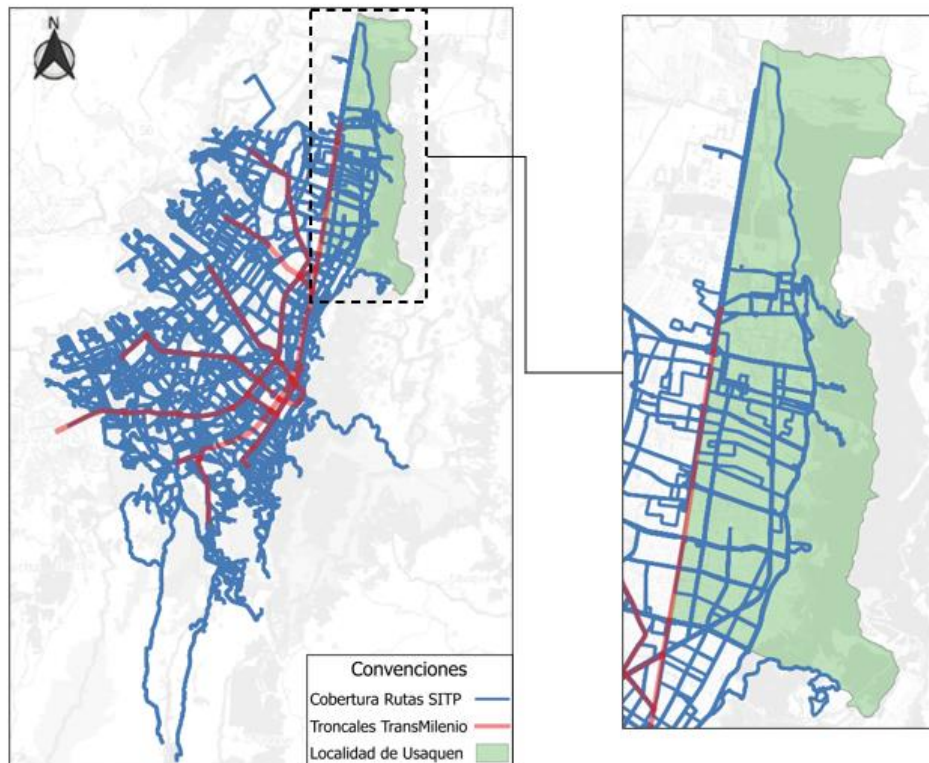


ALCALDÍA MAYOR
DE BOGOTÁ D.C.

RUTA	DENOMINACIÓN	TIPO DE RUTA	LOCALIDAD ORIGEN	LOCALIDAD DESTINO
T11	ALPES - CALLE 222	Urbana	Ciudad Bolívar	Suba
T12	SAN JOAQUIN - CALLE 100	Urbana	Ciudad Bolívar	Chapinero
T13	VILLA CINDY - HOSPITAL SAN BLAS	Urbana	San Cristóbal	Suba
T163	PERDOMO - CALLE 222	Urbana	Suba	Ciudad Bolívar
T21	CLINICA CORPAS-CONEJERA - CANTON NORTE	Urbana	Suba	Usaquén
T25	POTOSI - TERMINAL NORTE	Urbana	Ciudad Bolívar	Usaquén
T26	PALERMO SUR - COUNTRY CLUB	Urbana	Rafael Uribe Uribe	Usaquén
T55	PORTAL NORTE - PORTAL SUBA	Urbana	Suba	Usaquén
T62	METROVIVIENDA - CASABLANCA	Urbana	Bosa	Suba
TC10	PORTAL NORTE	Urbana	Usaquén	Usaquén
Z4B	EST. TERMINAL - TERMINAL SALITRE	Urbana	Usaquén	Fontibón
Z8	METROVIVIENDA - TOBERIN	Urbana	Usaquén	Bosa

Fuente: TRANSMILENIO S.A.

Figura 1. Rutas Zonales que transitan por la localidad de Usaquén



Fuente: TRANSMILENIO S.A.

De acuerdo con lo anterior, se comunica que la localidad de Usaquén cuenta con 96 rutas zonales, que pasan ya sea al interior de la localidad o por los límites de esta.

Estudios implementados para conocer las necesidades y demandas de los usuarios y reporte de resultados de los estudios

TRANSMILENIO S.A en su calidad de Ente Gestor del Sistema Integrado de Transporte Público de la ciudad de Bogotá, analiza de manera permanente diferentes alternativas para la optimización del sistema en las diferentes localidades de la ciudad, con el objetivo de mejorar los niveles de servicio de las rutas del componente zonal bajo criterios de sostenibilidad financiera, a partir de cambios que se ajusten a las dinámicas de movilidad y necesidades de la ciudad.

En este sentido, dentro del proceso de análisis definido al interior de la entidad, en el cual participan las áreas técnicas, financiera, jurídica y de comunicaciones, se realiza una evaluación integral, con el fin de lograr mejoras operacionales, buscando el beneficio general para los usuarios. En este procedimiento se reciben solicitudes de la comunidad, de los concesionarios, propuestas de la entidad, y con base en el comportamiento de las rutas analizado por las áreas operativas de la entidad, se identifican las necesidades de cambio.

A partir de estos estudios se han identificado oportunidades de mejora en diversas rutas que tienen influencia en la localidad de Usaquén y que se presentan en el documento de acciones de mejoramiento. (Documento No. 2)

Información de frecuencia de las rutas

Los intervalos programados de las rutas del Sistema Integrado de Transporte Público – SITP que tienen tránsito por la localidad de Usaquén son presentadas a continuación para cada uno de los servicios, en periodo habitual y tipo día hábil, expresado en horas, minutos y segundos para las franjas pico am, valle y pico pm en la siguiente tabla.

Tabla 2. Intervalos programados de las Rutas zonales que transitan por la Localidad Usaquén

RUTA	DENOMINACIÓN	TIPO DE RUTA	LOCALIDAD ORIGEN	LOCALIDAD DESTINO	INTERVALO PICO AM	INTERVALO VALLE	INTERVALO PICO PM
18-11	UNICERROS PM	Especial	Usaquen	Usaquen	0:30:00	0:18:22	0:24:03
18-14	TORCA - TIBABITA	Especial	Usaquen	Usaquen	0:23:34	0:20:00	0:21:49
18-3	AUTONORTE EST. TERMINAL - GERMANIA	Complementaria	Usaquen	Santa Fe	0:09:55	0:12:06	0:13:19
18-7	SORATAMA	Especial	Usaquen	Usaquen	0:49:00	0:58:45	0:59:00
18-9	CERRO NORTE	Especial	Usaquen	Usaquen	0:35:00	0:37:30	0:41:00
191	UNICENTRO - METROVIVIENDA	Urbana	Bosa	Usaquen	0:11:24	0:17:09	0:13:46
19-1	ESTACION ALCALA	Urbana	Usaquen	Usaquen	0:05:46	0:11:48	0:07:16
192	UNICENTRO - CATALINA	Urbana	Kennedy	Usaquen	0:11:04	0:14:00	0:16:00

RUTA	DENOMINACIÓN	TIPO DE RUTA	LOCALIDAD ORIGEN	LOCALIDAD DESTINO	INTERVALO PICO AM	INTERVALO VALLE	INTERVALO PICO PM
19-3	CHICO NORTE	Urbana	Chapinero	Chapinero	0:05:16	0:13:42	0:09:39
193B	BACHUE - MARLY	Urbana	Engativa	Teusaquillo	0:11:34	0:15:07	0:17:15
19-6	CEDRITOS	Complementaria	Usaquen	Usaquen	0:04:20	0:04:59	0:05:36
19-9	BARRANCAS NORTE	Urbana	Usaquen	Usaquen	0:09:00	0:14:31	0:10:40
2-1	MIRANDELA	Alimentador	Suba	Suba	0:04:41	0:10:03	0:04:17
2-10	VERBENAL	Alimentador	Usaquen	Usaquen	0:04:05	0:06:04	0:04:03
2-11	ANDALUCIA	Alimentador	Usaquen	Usaquen	0:07:58	0:07:41	
2-2	JARDINES	Alimentador	Usaquen	Usaquen	0:04:11	0:07:32	0:04:57
2-3	SAN ANTONIO	Alimentador	Usaquen	Usaquen	0:03:09	0:07:59	0:03:16
2-4	EL CODITO	Alimentador	Usaquen	Usaquen	0:04:35	0:05:38	0:03:47
2-5	SAN CRISTOBAL	Alimentador	Usaquen	Usaquen	0:04:16	0:05:34	0:03:56
260	ARABIA - UNICENTRO	Urbana	Ciudad Bolivar	Usaquen	0:10:56	0:13:53	0:13:23
2-7	SAN JOSE	Alimentador	Suba	Suba	0:06:01	0:09:50	0:04:29
2-8	EXPRESO ORIENTAL 170	Alimentador	Usaquen	Usaquen	0:14:36	0:15:30	
291	TERMINAL NORTE MAKRO - TIERRA BUENA	Urbana	Kennedy	Usaquen	0:11:57	0:14:53	0:15:00
330	EL UVAL - LA ESTRELLITA	Urbana	Usme	Usaquen	0:07:14	0:06:36	0:09:28
344	TIBABUYES - CANTON NORTE	Urbana	Usaquen	Suba	0:08:29	0:10:23	0:12:06
37	ENGATIVA - UNICENTRO	Urbana	Engativa	Usaquen	0:06:44	0:09:25	0:10:25
402	AUTO NORTE EST. TERMINAL - SABANA DEL DORADO	Urbana	Engativa	Usaquen	0:08:12	0:15:26	0:10:05
403A	ENGATIVA - UNICENTRO	Urbana	Engativa	Usaquen	0:07:37	0:16:26	0:11:03
442	MIRANDELA - VILLA GLADYS	Urbana	Suba	Engativa	0:08:43	0:09:41	0:13:49
634	BOSA SAN DIEGO - CALLE 153	Urbana	Bosa	Usaquen	0:08:16	0:11:07	0:12:41
661	TERMINAL NORTE - PENINSULA	Urbana	Usaquen	San Cristobal	0:08:28	0:10:49	0:10:11
AA002	SAN LUIS - EST. MOVISTAR ARENA	Urbana	Teusaquillo	Chapinero	0:06:31	0:08:27	0:07:36
BA900	LA ESTRELLITA - GALERIAS	Urbana	Usaquen	Teusaquillo	0:12:17	0:21:11	0:18:55
BA915	TOBERIN - PORCIUNCULA	Urbana	Usaquen	Chapinero	0:18:26	0:20:55	0:20:10
B908	EST. PEPE SIERRA	Urbana	Usaquen	Usaquen	0:08:34	0:14:52	0:11:21
B920	ESTACION CALLE 127	Urbana	Usaquen	Usaquen	0:06:17	0:11:34	0:09:06
B924	GUAYMARAL	Urbana	Usaquen	Usaquen	0:07:38	0:09:20	0:09:05
B926	EST. MAZUREN	Urbana	Usaquen	Usaquen	0:05:29	0:09:00	0:06:48
B927	LOMITAS - TERMINAL NORTE	Urbana	Usaquen	Usaquen	0:17:36	0:00:00	0:20:06
BC917	VILLA CINDY - TERMINAL NORTE	Urbana	Suba	Suba	0:09:28	0:10:12	0:11:29
BD906	VILLA GLADYS - TOBERIN	Urbana	Engativa	Usaquen	0:10:00	0:20:00	0:14:00
BD909	MAZUREN - VILLAS DE GRANADA	Urbana	Engativa	Suba	0:12:58	0:13:59	0:16:56
BF918	TERMINAL NORTE - PATIO BONITO	Urbana	Usaquen	Kennedy	0:13:23	0:13:47	0:14:49
BG902	METROVIVIENDA - CALLE 222	Urbana	Suba	Bosa	0:12:30	0:11:59	0:13:13

R-DA-005 septiembre de 2024

TRANSMILENIO S.A.

Avenida Calle 26 # 69-76
Edificio Elemento - Torre 1 Piso 5
Código postal: 111071
Teléfono: (601) 2203000
Información: línea (601) 4824304
www.transmilenio.gov.co



25
AÑOS
TRANSMILENIO S.A.



ALCALDÍA MAYOR
DE BOGOTÁ D.C.

RUTA	DENOMINACIÓN	TIPO DE RUTA	LOCALIDAD ORIGEN	LOCALIDAD DESTINO	INTERVALO PICO AM	INTERVALO VALLE	INTERVALO PICO PM
BH907	TERMINAL NORTE - USME CENTRO	Urbana	Usaquen	Usme	0:06:50	0:08:01	0:09:51
BK903	SAN CRISTOBAL NORTE - AEROPUERTO	Urbana	Usaquen	Fontibon	0:14:33	0:20:55	0:17:21
BK904	LA ESTRELLITA - TERMINAL SALITRE	Urbana	Usaquen	Fontibon	0:15:27	0:22:22	0:21:22
BK905	LA ESTRELLITA - HAYUELOS	Urbana	Fontibon	Usaquen	0:13:32	0:14:00	0:16:04
BK916	BALMORAL NTE - FONTIBON REFUGIO	Urbana	Usaquen	Fontibon	0:11:13	0:12:08	0:14:21
BL919	TERMINAL NORTE - GAVIOTAS	Urbana	Usaquen	San Cristobal	0:11:07	0:15:44	0:15:17
C25	SABANA DEL DORADO - UNICENTRO	Urbana	Engativa	Usaquen	0:07:53	0:12:38	0:11:34
CA103	PORTALES DEL NTE - EST. CALLE 76	Urbana	Suba	Chapinero	0:06:43	0:11:09	0:09:46
CA117	VILLA CINDY - CHAPINERO	Urbana	Suba	Chapinero	0:08:43	0:11:54	0:11:20
CA134	TIBABUYES - PQ. CENTRAL BAVARIA	Urbana	Suba	Santa Fe	0:12:21	0:11:44	0:15:03
CA151	TIBABUYES - CENTRO	Urbana	Suba	Santa Fe	0:08:25	0:10:46	0:11:41
CB118	SUBA BERLIN - SAN CRISTOBAL NORTE	Urbana	Suba	Usaquen	0:08:19	0:08:47	0:09:48
CB130	SUBA BERLIN - CARDIOINFANTIL	Urbana	Suba	Usaquen	0:07:17	0:07:51	0:08:15
CB138	BILBAO - CEDRITOS	Urbana	Suba	Usaquen	0:08:36	0:11:54	0:11:07
CB144	BILBAO - CLINICA EL BOSQUE	Urbana	Suba	Usaquen	0:07:43	0:09:08	0:08:42
CB145	BILBAO - SAN CRISTOBAL NORTE	Urbana	Suba	Usaquen	0:08:50	0:11:19	0:09:21
CB161	UNICENTRO - VILLA GLORIA	Urbana	Usaquen	Suba	0:11:02	0:10:52	0:12:41
CB162	VILLA GLORIA - SAN CRISTOBAL NORTE	Urbana	Suba	Usaquen	0:10:45	0:09:46	0:11:11
DA203	BACHUE - CHICO NORTE	Urbana	Engativa	Chapinero	0:10:55	0:14:42	0:16:09
DB217	SABANA DEL DORADO - UNICENTRO	Urbana	Engativa	Usaquen	0:06:32	0:07:46	0:09:19
E17	VILLA GLORIA - CHICO	Urbana	Suba	Usaquen	0:18:47	0:20:30	0:24:40
E26B	CORPAS - CANTON NORTE	Urbana	Suba	Usaquen	0:15:20	0:17:32	0:19:35
E43	VILLA GLORIA - CHICO	Urbana	Suba	Usaquen	0:16:48	0:21:55	0:21:35
E44	MIRANDELA - EL UVAL	Urbana	Usme	Usaquen	0:10:34	0:10:08	0:11:26
E61	CASABLANCA - PORCIUNCULA	Urbana	Suba	Chapinero	0:10:45	0:15:06	0:14:30
FB419	NUEVA CASTILLA - LIJACA	Urbana	Kennedy	Usaquen	0:09:01	0:10:37	0:10:07
FC404	PATIO BONITO - CALLE 170	Urbana	Kennedy	Suba	0:14:48	0:14:24	0:15:40
GA503	SAN BERNARDINO - EST. CALLE 100	Urbana	Bosa	Suba	0:15:00	0:15:45	0:19:12
HA606	SAN JOAQUIN - CHICO NORTE	Urbana	Ciudad Bolivar	Chapinero	0:07:17	0:12:35	0:11:03
HA610	PARAISO - CHICO NORTE	Urbana	Ciudad Bolivar	Chapinero	0:08:39	0:15:34	0:12:00

R-DA-005 septiembre de 2024

TRANSMILENIO S.A.

Avenida Calle 26 # 69-76
 Edificio Elemento - Torre 1 Piso 5
 Código postal: 111071
 Teléfono: (601) 2203000
 Información: línea (601) 4824304
www.transmilenio.gov.co



RUTA	DENOMINACIÓN	TIPO DE RUTA	LOCALIDAD ORIGEN	LOCALIDAD DESTINO	INTERVALO PICO AM	INTERVALO VALLE	INTERVALO PICO PM
HA611	EST. CALLE 100 - SANTO DOMINGO	Urbana	Ciudad Bolívar	Chapinero	0:09:27	0:10:50	0:14:16
HB608	ARABIA - AV. CALLE 134	Urbana	Ciudad Bolívar	Usaquen	0:08:03	0:11:52	0:11:29
HB609	ARBORIZADORA ALTA - UNICENTRO	Urbana	Ciudad Bolívar	Usaquen	0:11:52	0:16:28	0:15:25
HB631	PARAISO - AV. CALLE 134	Urbana	Ciudad Bolívar	Usaquen	0:07:03	0:08:27	0:09:27
KB303	HB-FONTIBON - UNICENTRO	Urbana	Fontibon	Usaquen	0:09:29	0:12:13	0:12:15
KB309	SAN PABLO - LIJACA	Urbana	Fontibon	Usaquen	0:09:35	0:29:53	0:13:58
KB314	FONTIBON REFUGIO - EL CODITO	Urbana	Fontibon	Usaquen	0:09:02	0:12:56	0:12:13
KB326	PUERTA DE TEJA - UNICENTRO	Urbana	Fontibon	Usaquen	0:09:43	0:15:34	0:12:25
P49	VILLA GLADYS - TERMINAL NORTE	Urbana	Engativa	Usaquen	0:06:22	0:08:00	0:08:02
T06	LA SUREÑA - PORCIUNCUCLA	Urbana	Chapinero	Chapinero	0:08:33	0:14:07	0:11:19
T11	ALPES - CALLE 222	Urbana	Ciudad Bolívar	Suba	0:06:03	0:07:06	0:06:11
T12	SAN JOAQUIN - CALLE 100	Urbana	Ciudad Bolívar	Chapinero	0:08:01	0:10:21	0:09:55
T13	VILLA CINDY - HOSPITAL SAN BLAS	Urbana	San Cristobal	Suba	0:05:39	0:07:39	0:07:35
T163	PERDOMO - CALLE 222	Urbana	Suba	Ciudad Bolívar	0:09:13	0:12:06	0:14:28
T21	CLINICA CORPAS- CONEJERA - CANTON NORTE	Urbana	Suba	Usaquen	0:07:44	0:08:46	0:09:33
T25	POTOSI - TERMINAL NORTE	Urbana	Ciudad Bolívar	Usaquen	0:07:35	0:08:41	0:10:31
T26	PALERMO SUR - COUNTRY CLUB	Urbana	Rafael Uribe Uribe	Usaquen	0:14:06	0:18:52	0:22:42
T55	PORTAL NORTE - PORTAL SUBA	Urbana	Suba	Usaquen	0:12:26	0:18:00	0:12:47
T62	METROVIVIENDA - CASABLANCA	Urbana	Bosa	Suba	0:13:13	0:14:02	0:16:57
TC10	PORTAL NORTE	Urbana	Usaquen	Usaquen	0:09:33	0:00:00	0:10:49
Z4B	EST. TERMINAL - TERMINAL SALITRE	Urbana	Usaquen	Fontibon	0:15:15	0:26:33	0:20:00
Z8	METROVIVIENDA - TOBERIN	Urbana	Usaquen	Bosa	0:06:15	0:10:01	0:11:04

Fuente: TRANSMILENIO S.A.