

**INFORME ISO 18091 – 2014**  
**2.6.3. SUBINDICADOR OPERATIVIDAD DEL SISTEMA INTEGRADO DE**  
**TRANSPORTE PÚBLICO**  
**LOCALIDAD DE KENNEDY**  
**TRANSMILENIO S.A.**  
**VIGENCIA 2024**

**1. Cobertura de Rutas Kennedy**

Las rutas del Sistema Integrado de Transporte Público – SITP que transitan por la localidad de Kennedy son presentadas a continuación en la Tabla 1 y Figura 1.

Tabla 1. Rutas zonales que transitan por la Localidad de Kennedy

<b>CODIGO</b>	<b>DENOMINACIÓN</b>	<b>TIPO DE RUTA</b>	<b>LOCALIDAD DE ORIGEN</b>	<b>LOCALIDAD DE DESTINO</b>
10-8	Olarte - Timiza	Alimentadora	Bosa	Kennedy
8-1	Kennedy Central	Alimentadora	Kennedy	Kennedy
8-2	Kennedy Hospital	Alimentadora	Kennedy	Kennedy
8-3	Castilla	Alimentadora	Kennedy	Kennedy
8-4	Corabastos	Alimentadora	Kennedy	Kennedy
8-5	Biblioteca Tintal	Alimentadora	Kennedy	Kennedy
8-6	Timiza	Alimentadora	Kennedy	Kennedy
9-1	Casablanca	Alimentadora	Kennedy	Kennedy
9-10	Roma	Alimentadora	Kennedy	Kennedy
9-11	Franja Seca	Alimentadora	Kennedy	Bosa
9-2	Metrovivienda	Alimentadora	Kennedy	Bosa
9-3	Bosa La Libertad	Alimentadora	Kennedy	Bosa
9-4	Patio Bonito	Alimentadora	Kennedy	Kennedy
9-5	Av. Tintal	Alimentadora	Kennedy	Bosa
9-7	Bosa La Independencia	Alimentadora	Kennedy	Bosa
9-8	Porvenir	Alimentadora	Kennedy	Bosa
9-9	Bosa Santa Fe	Alimentadora	Kennedy	Bosa
8-10	Mundo Aventura	Complementaria	Kennedy	Kennedy
FF402	Palmitas - Est. Banderas	Complementaria	Kennedy	Kennedy
111	Metrovivienda - Gaviotas	Urbana	Bosa	San Cristóbal
117	San Bernardino - Libertadores	Urbana	Bosa	San Cristóbal
120	Bosa San Diego - Egipto	Urbana	Bosa	Santa Fe

<b>CODIGO</b>	<b>DENOMINACIÓN</b>	<b>TIPO DE RUTA</b>	<b>LOCALIDAD DE ORIGEN</b>	<b>LOCALIDAD DE DESTINO</b>
139	Bosa San José - Juan Rey	Urbana	Bosa	San Cristóbal
143	Compartir - Germania	Urbana	Ciudad Bolívar	Santa Fe
166	Metrovivienda - Porciúncula	Urbana	Bosa	Chapinero
191	Unicentro - Metrovivienda	Urbana	Usaquén	Bosa
192	Unicentro - Catalina	Urbana	Usaquén	Kennedy
260	Arabia - Unicentro	Urbana	Ciudad Bolívar	Usaquén
271	Gran Granada - Lomas	Urbana	Engativá	Rafael Uribe Uribe
291	Terminal Norte Makro - Tierra Buena	Urbana	Usaquén	Kennedy
330	El Uval - La Estrellita	Urbana	Usme	Usaquén
367	San Bernardino - Porciúncula	Urbana	Bosa	Chapinero
39	Patio Bonito - Diana Turbay	Urbana	Kennedy	Rafael Uribe Uribe
539	El Uval - Engativá Centro	Urbana	Usme	Engativá
544A	Bosa San Diego - Germania	Urbana	Bosa	Santa Fe
56A	Isla Del Sol - Porciúncula	Urbana	Tunjuelito	Chapinero
576	Bosa Santa Fe - Engativá	Urbana	Bosa	Engativá
577	El Palmar - Diana Turbay	Urbana	Engativá	Rafael Uribe Uribe
579	El Recreo - Marly	Urbana	Bosa	Chapinero
580	Bosa San José - Est. Bicentenario	Urbana	Bosa	San Cristóbal
593	Metrovivienda - Chicó	Urbana	Bosa	Chapinero
599	Bosa San Diego - Suba Gaitana	Urbana	Bosa	Suba
607A	San Bernardino - Pontevedra	Urbana	Bosa	Suba
614	Bolonia Usme - Montevideo	Urbana	Usme	Fontibón
634	Bosa San Diego - Calle 153	Urbana	Bosa	Usaquén
661	Terminal Norte - Península	Urbana	Usaquén	San Cristóbal
688	La Magdalena - Germania	Urbana	Kennedy	Chapinero
7	Consuelo - Palmitas	Urbana	Kennedy	Santa Fe
731	Bosa San José - Palermo	Urbana	Bosa	Teusaquillo
740	Península - Engativá	Urbana	San Cristóbal	Engativá
742A	Paraíso - Bulevar Niza	Urbana	Ciudad Bolívar	Suba
786	Metrovivienda - Diana Turbay-Puentes	Urbana	Bosa	Rafael Uribe Uribe

<b>CODIGO</b>	<b>DENOMINACIÓN</b>	<b>TIPO DE RUTA</b>	<b>LOCALIDAD DE ORIGEN</b>	<b>LOCALIDAD DE DESTINO</b>
787A	Metrovivienda/Potreros - Teusaquillo	Urbana	Bosa	Santa Fe
806	Providencia Alta - Sabana Del Dorado	Urbana	Rafael Uribe Uribe	Engativá
91	Bosa San José - Porciúncula	Urbana	Bosa	Chapinero
927	Bosa San José - Aeropuerto	Urbana	Bosa	Fontibón
94	Bosa San Diego - Suba Corpas	Urbana	Bosa	Suba
953	Tierra Buena - La Fiscala Alta	Urbana	Kennedy	Usme
97	Rincón De Venecia - Galerías	Urbana	Tunjuelito	Teusaquillo
99	Bosa San José - Germania	Urbana	Bosa	Santa Fe
BF918	Terminal Norte - Patio Bonito	Urbana	Usaquén	Kennedy
BG902	Metrovivienda - Calle 222	Urbana	Suba	Bosa
BK916	Balmoral Nte - Fontibón Refugio	Urbana	Usaquén	Fontibón
C1	Roma - Germania	Urbana	Kennedy	Santa Fe
C101	Providencia - El Palmar	Urbana	Engativá	Rafael Uribe Uribe
C123	La Magdalena - Centro Andino	Urbana	Kennedy	Chapinero
C135	Bosa San José - Germania	Urbana	Bosa	Santa Fe
C15	Bosa San Diego - Chapinero	Urbana	Bosa	Teusaquillo
C201	Paraíso - Patio Bonito	Urbana	Kennedy	Ciudad Bolívar
C701	Parques De Bogotá - La Roca	Urbana	Bosa	Antonio Nariño
C80	Isla Del Sol - Las Aguas	Urbana	Tunjuelito	Santa Fe
CF154	Suba Nogales - Puente Aranda	Urbana	Suba	Puente Aranda
CG137	Suba Corpas - Metrovivienda	Urbana	Suba	Bosa
CG147	Bilbao - Metrovivienda	Urbana	Suba	Bosa
CG156	Bilbao - El Recreo	Urbana	Suba	Bosa
CG157	Suba Corpas - El Recreo	Urbana	Suba	Bosa
CH116	San Carlos - Fontanar Del Rio	Urbana	Tunjuelito	Suba
CK122	Aures II - Zona Industrial	Urbana	Suba	Puente Aranda
CL155	Suba Gaitana - Gaviotas	Urbana	Suba	San Cristóbal
DG208	Puente De Guadua - Metrovivienda	Urbana	Engativá	Bosa
DH209	Villa Teresita - Galicia	Urbana	Engativá	Ciudad Bolívar

<b>CODIGO</b>	<b>DENOMINACIÓN</b>	<b>TIPO DE RUTA</b>	<b>LOCALIDAD DE ORIGEN</b>	<b>LOCALIDAD DE DESTINO</b>
E16A	Bosa San José - Colina / CL 153	Urbana	Bosa	Suba
E44	Mirandela - El Uval	Urbana	Usme	Usaquén
FA410	Tierra Buena - Chico Norte	Urbana	Kennedy	Chapinero
FB419	Nueva Castilla - Lijacá	Urbana	Kennedy	Usaquén
FC401	Tierra Buena - Calle 170	Urbana	Kennedy	Suba
FC404	Patio Bonito - Calle 170	Urbana	Kennedy	Suba
FF407	Est. Banderas - La Magdalena	Urbana	Kennedy	Kennedy
FF409	Est. Biblioteca Tintal	Urbana	Kennedy	Kennedy
FF417	Est. Bibl. Tintal	Urbana	Kennedy	Kennedy
FF423 / FF424	Favidi A.M. / Favidi P.M.	Urbana	Kennedy	Kennedy
FF425	Circular Timiza	Urbana	Kennedy	Kennedy
FG414	Villa Alexandra - Hospital Kennedy	Urbana	Kennedy	Kennedy
FH408	Tierra Buena - Diana Turbay	Urbana	Kennedy	Rafael Uribe Uribe
FH733	Tierra Buena - Cerros De Oriente	Urbana	Kennedy	Rafael Uribe Uribe
FL416	Jazmín Occidental - La Castaña	Urbana	Kennedy	San Cristóbal
FL422	Patio Bonito - Laches-El Dorado	Urbana	Kennedy	Santa Fe
GA501	San José - Germania	Urbana	Bosa	Santa Fe
GA503	San Bernardino - Est. Calle 100	Urbana	Bosa	Suba
GA506	Catalina II - Galerías	Urbana	Kennedy	Teusaquillo
GA507	Chapinero - Metrovivienda	Urbana	Bosa	Chapinero
GA516	Portal Sur - Chapinero	Urbana	Bosa	Chapinero
GA518	Chapinero - Potreritos	Urbana	Bosa	Teusaquillo
GA522	Metrovivienda - Germania	Urbana	Bosa	Santa Fe
GA532	Metrovivienda- Chapinero Central	Urbana	Bosa	Chapinero
GA537	Villa Del Rio - Palermo	Urbana	Bosa	Teusaquillo
GA538	Villa Del Rio - El Retiro	Urbana	Bosa	Chapinero
GA541	Bosa Centro - Chapinero	Urbana	Bosa	Chapinero
GC509	Metrovivienda - Corpas	Urbana	Bosa	Suba
GF511	Portal Américas - Porvenir	Urbana	Bosa	Kennedy

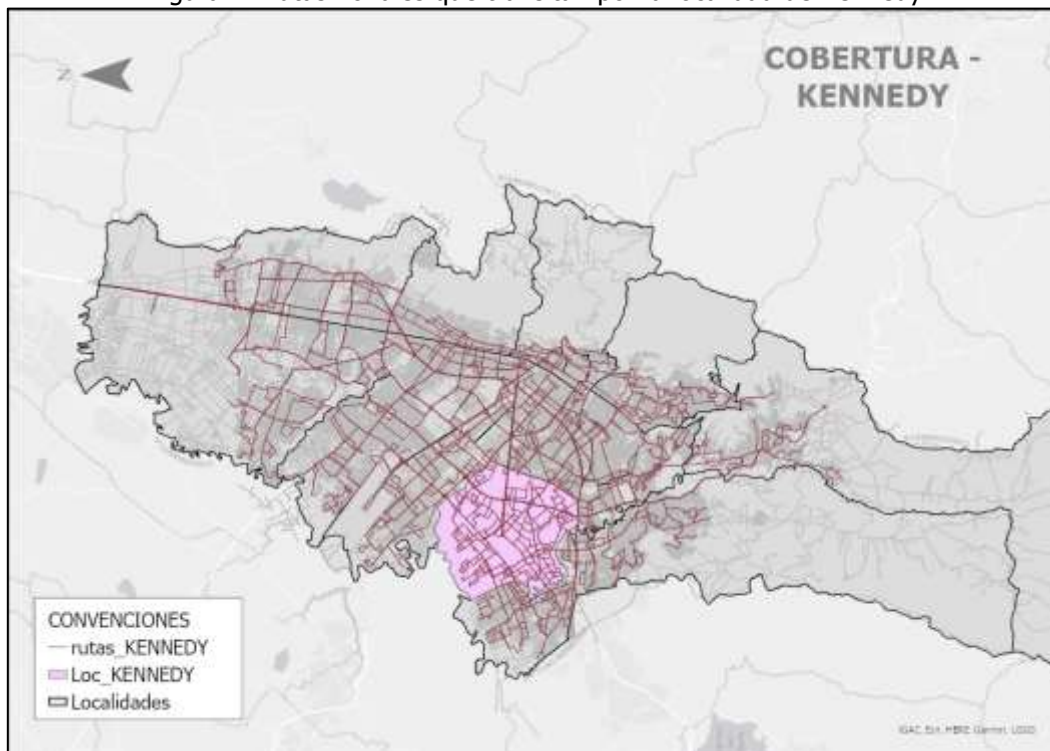
<b>CODIGO</b>	<b>DENOMINACIÓN</b>	<b>TIPO DE RUTA</b>	<b>LOCALIDAD DE ORIGEN</b>	<b>LOCALIDAD DE DESTINO</b>
GF512	Parques De Bogotá - Portal Américas	Urbana	Bosa	Kennedy
GG528	Est. Venecia	Urbana	Kennedy	Kennedy
GH529	El Recreo - Diana Turbay	Urbana	Bosa	Rafael Uribe Uribe
GH530	Metrovivienda - Fiscala Alta	Urbana	Bosa	Usme
GH543	Timiza - Est G. Santander	Urbana	Antonio Nariño	Kennedy
GK502	Villa Del Rio - Aeropuerto	Urbana	Bosa	Fontibón
GK505	Bosa San Diego - Corferias	Urbana	Bosa	Teusaquillo
GK527	Metrovivienda - Can	Urbana	Bosa	Teusaquillo
GK542	Metrovivienda - Estación Modelia	Urbana	Bosa	Engativá
GL508	Bosa Santafé - Est. Av. 1 Mayo	Urbana	Bosa	San Cristóbal
GL517	Canadá Güira - Potreritos	Urbana	Bosa	San Cristóbal
GL519	Olarte - Los Laches	Urbana	Bosa	Santa Fe
GL533	Metrovivienda - Doña Liliana	Urbana	Usme	Bosa
HA601	Perdomo - Chapinero	Urbana	Ciudad Bolívar	Santa Fe
HA606	San Joaquín - Chico Norte	Urbana	Ciudad Bolívar	Chapinero
HA610	Paraíso - Chico Norte	Urbana	Ciudad Bolívar	Chapinero
HA611	Est. Calle 100 - Santo Domingo	Urbana	Ciudad Bolívar	Chapinero
HA633	Ricaurte - Acapulco	Urbana	Ciudad Bolívar	Puente Aranda
HA642	Rincón De Venecia - Porciúncula	Urbana	Tunjuelito	Chapinero
HB609	Arborizadora Alta - Unicentro	Urbana	Ciudad Bolívar	Usaquén
HC612	San Joaquín - Villa María	Urbana	Suba	Ciudad Bolívar
HC705	Alfonso López - Est. Suba Calle 100	Urbana	Usme	Suba
HD607	Arborizadora Alta - Morato	Urbana	Ciudad Bolívar	Suba
HD630	Arborizadora Alta - Morato	Urbana	Ciudad Bolívar	Suba
HD717	Usme Centro - Bonanza	Urbana	Usme	Engativá
HF603	Corabastos - Santo Domingo	Urbana	Ciudad Bolívar	Kennedy
HF615	Arborizadora Alta - Est. Biblioteca Tintal	Urbana	Ciudad Bolívar	Kennedy
HF718	Usme Centro - La Rivera	Urbana	Kennedy	Usme
HK627	Alpes - Salitre	Urbana	Ciudad Bolívar	Engativá

<b>CODIGO</b>	<b>DENOMINACIÓN</b>	<b>TIPO DE RUTA</b>	<b>LOCALIDAD DE ORIGEN</b>	<b>LOCALIDAD DE DESTINO</b>
HK629	Fontibón Centro - Arborizadora Alta	Urbana	Ciudad Bolívar	Fontibón
HK635	Arborizadora Alta - Montevideo	Urbana	Ciudad Bolívar	Fontibón
HK700	Bellavista - Terminal Salitre	Urbana	Usme	Fontibón
HK707	El Uval - El Refugio	Urbana	Usme	Fontibón
HK721	El Tuno - Terminal Salitre	Urbana	Fontibón	Usme
HK724	Ciudadela Usme - Montevideo	Urbana	Fontibón	Usme
KA302	El Recodo - Centro	Urbana	Fontibón	Santa Fe
KA324	El Refugio - Perseverancia	Urbana	Fontibón	Santa Fe
KA334	Fontibón Versalles - La Porciúncula	Urbana	Fontibón	Chapinero
KA336	Puente Grande Hb - Germania	Urbana	Fontibón	Santa Fe
KB326	Puerta De Teja - Unicentro	Urbana	Fontibón	Usaquén
KF333	Est. Av Rojas - Ciudad Alsacia	Urbana	Fontibón	Kennedy
KG311	Bosa San José - Puente Grande	Urbana	Bosa	Fontibón
KH308	Puente Grande - El Tuno	Urbana	Usme	Fontibón
KH317	Aeropuerto - C.C. Tunal	Urbana	Tunjuelito	Fontibón
KH318	Fontibón Brisas - El Uval	Urbana	Usme	Fontibón
KH322	Fontibón Brisas - Cerros De Oriente	Urbana	Rafael Uribe Uribe	Fontibón
KH327	Puente Grande - Acacias	Urbana	Ciudad Bolívar	Fontibón
KL304	Hb/Fontibón - San Cristóbal Sur	Urbana	Fontibón	San Cristóbal
KL312	Fontibón Brisas - Moralba	Urbana	San Cristóbal	Fontibón
KL328	Puerta De Teja - Est. Av 1 Mayo	Urbana	San Cristóbal	Fontibón
KL329	Fontibón Brisas - San Martin De Loba	Urbana	Fontibón	San Cristóbal
KL331	Fontibón Brisas - Nueva Delhi	Urbana	Fontibón	San Cristóbal
LD800	Gaviotas - Villa Gladys	Urbana	San Cristóbal	Engativá
LG807	San Blas - Bosa Carbonell	Urbana	San Cristóbal	Bosa
LK803	Gaviotas - Terminal Salitre	Urbana	San Cristóbal	Fontibón
LK810	Gaviotas - Fontibón Brisas	Urbana	San Cristóbal	Fontibón
LK812	Villa Del Cerro - Fontibón Brisas	Urbana	Fontibón	San Cristóbal

CODIGO	DENOMINACIÓN	TIPO DE RUTA	LOCALIDAD DE ORIGEN	LOCALIDAD DE DESTINO
P39	Arabia - Zona Franca	Urbana	Ciudad Bolívar	Fontibón
P44	Bosa Santa Fe - Arabia	Urbana	Bosa	Ciudad Bolívar
P7	Pinares - Porvenir	Urbana	San Cristóbal	Kennedy
SE6	La Roca - Villa Gladys	Urbana	San Cristóbal	Engativá
T163	Perdomo - Calle 222	Urbana	Suba	Ciudad Bolívar
T30B	Patio Bonito - Tihuaque	Urbana	Usme	Kennedy
T40	Catalina II - Marly	Urbana	Kennedy	Chapinero
T48	Nueva Castilla - Puente Aranda	Urbana	Kennedy	Puente Aranda
T62	Metrovivienda - Casablanca	Urbana	Bosa	Suba
TC14	Nueva Roma - Portal Sur	Urbana	Bosa	Kennedy
Z8	Metrovivienda - Toberín	Urbana	Usaquén	Bosa

Fuente: TRANSMILENIO S.A. 2025.

Figura 1. Rutas Zonales que transitan por la localidad de Kennedy



Fuente: TRANSMILENIO S.A. 2025

De acuerdo con lo anterior se informa que la localidad de Kennedy cuenta con ciento setenta y ocho (178) rutas zonales, que transitan ya sea al interior de la localidad o por los límites de esta.

- 2. Diseños y estudios implementados para conocer las necesidades y demandas de los usuarios**
- 3. Reporte de resultados de los diseños y estudios**

### **Respuesta a preguntas 2 y 3**

TRANSMILENIO S.A en su calidad de Ente Gestor del Sistema Integrado de Transporte Público de la ciudad de Bogotá, analiza de manera permanente diferentes alternativas para la optimización del sistema en las diferentes localidades de la ciudad, con el objetivo de mejorar niveles de servicio en las rutas del componente zonal, con base en criterios de eficiencia y sostenibilidad financiera, ajustándose así a nuevos patrones de viaje de los usuarios y en general a las dinámicas de movilidad de la ciudad.

En este sentido, dentro del proceso de análisis definido al interior de la entidad, en el cual participan las áreas técnicas, financiera, jurídica y de comunicaciones, se realiza una evaluación integral, con el fin de lograr mejoras operacionales, buscando el beneficio general para los usuarios. En este procedimiento se evalúan solicitudes de la comunidad y de los concesionarios, así como también, propuestas generadas al interior de la entidad, en la cual se analiza la información del comportamiento de las rutas identificando oportunidades de mejora, las cuales, para el caso de Kennedy, se presentan en el punto número 5.

Entre las mejoras se resalta la ampliación de cobertura en la nueva infraestructura de la Avenida Guayacanes, la cual se generó mediante rutas como la GK542, FB419, T62 y FL422; así mismo, se realizaron modificaciones operativas para mejorar la frecuencia de rutas tronco-alimentadoras como la FF417 y la 8-10.

### **4. Información de frecuencia de las rutas**

Los intervalos programados de las rutas del Sistema Integrado de Transporte Público – SITP que tienen tránsito por la localidad de Kennedy son presentadas a continuación para cada uno de los servicios, en periodo habitual y tipo día hábil, expresado en horas, minutos y segundos para las franjas pico am, valle y pico pm en la siguiente tabla.

Tabla 2. Intervalos programados de las Rutas zonales que transitan por la Localidad de Kennedy

<b>CODIGO</b>	<b>DENOMINACIÓN</b>	<b>INTERVALO PICO AM</b>	<b>INTERVALO VALLE</b>	<b>INTERVALO PICO PM</b>
10-8	Olarte - Timiza	00:05:45	00:08:00	00:07:00
8-1	Kennedy Central	00:04:30	00:07:00	00:06:45
8-2	Kennedy Hospital	00:06:00	00:08:15	00:07:15
8-3	Castilla	00:04:30	00:09:00	00:05:00
8-4	Corabastos	00:10:00	00:09:00	00:07:30
8-5	Biblioteca Tintal	00:04:00	00:07:00	00:05:15
8-6	Timiza	00:07:00	00:07:45	00:08:15
9-1	Casablanca	00:05:00	00:07:00	00:06:30
9-10	Roma	00:06:00	00:07:45	00:06:30
9-11	Franja Seca	00:07:00	00:07:00	00:07:00
9-2	Metrovivienda	00:01:45	00:05:15	00:02:45
9-3	Bosa La Libertad	00:03:00	00:07:30	00:03:30
9-4	Patio Bonito	00:04:00	00:04:30	00:05:00
9-5	Av. Tintal	00:04:15	00:05:00	00:05:00
9-7	Bosa La Independencia	00:02:45	00:06:00	00:03:15
9-8	Porvenir	00:04:30	00:06:30	00:05:00
9-9	Bosa Santa Fe	00:05:00	00:07:00	00:06:00
8-10	Mundo Aventura	0:07:57	0:08:46	0:09:03
FF402	Palmitas - Est. Banderas	0:06:17	0:05:54	0:06:43
111	Metrovivienda - Gaviotas	0:05:56	0:09:53	0:07:36
117	San Bernardino - Libertadores	0:07:52	0:10:21	0:10:31
120	Bosa San Diego - Egipto	0:09:36	0:14:00	0:13:30
139	Bosa San José - Juan Rey	0:06:11	0:08:16	0:07:37
143	Compartir - Germania	0:14:01	0:23:48	0:17:28
166	Metrovivienda - Porciúncula	0:10:21	0:11:25	0:12:46
191	Unicentro - Metrovivienda	0:11:24	0:17:09	0:13:46
192	Unicentro - Catalina	0:11:04	0:14:00	0:16:00
260	Arabia - Unicentro	0:10:25	0:12:51	0:14:17
271	Gran Granada - Lomas	0:12:43	0:15:59	0:13:05
291	Terminal Norte Makro - Tierra Buena	0:11:59	0:14:08	0:14:53
330	El Uval - La Estrellita	0:07:14	0:06:36	0:09:28
367	San Bernardino - Porciúncula	0:09:53	0:13:30	0:14:51

<b>CODIGO</b>	<b>DENOMINACIÓN</b>	<b>INTERVALO PICO AM</b>	<b>INTERVALO VALLE</b>	<b>INTERVALO PICO PM</b>
39	Patio Bonito - Diana Turbay	0:09:50	0:10:39	0:12:36
539	El Uval - Engativá Centro	0:09:54	0:15:46	0:12:51
544A	Bosa San Diego - Germania	0:11:52	0:13:14	0:15:15
56A	Isla Del Sol - Porciúncula	0:11:08	0:15:52	0:14:56
576	Bosa Santa Fe - Engativá	0:13:27	0:19:55	0:14:48
577	El Palmar - Diana Turbay	0:11:37	0:19:50	0:14:30
579	El Recreo - Marly	0:07:17	0:11:04	0:10:40
580	Bosa San José - Est. Bicentenario	0:08:13	0:09:07	0:10:53
593	Metrovivienda - Chicó	0:07:40	0:09:07	0:10:14
599	Bosa San Diego - Suba Gaitana	0:08:52	0:10:49	0:11:33
607A	San Bernardino - Pontevedra	0:11:08	0:14:21	0:16:21
614	Bolonia Usme - Montevideo	0:05:48	0:09:17	0:07:21
634	Bosa San Diego - Calle 153	0:08:16	0:11:07	0:12:41
661	Terminal Norte - Península	0:08:28	0:10:49	0:10:11
688	La Magdalena - Germania	0:13:22	0:16:30	0:16:30
7	Consuelo - Palmitas	0:07:33	0:11:57	0:09:53
731	Bosa San José - Palermo	0:08:01	0:09:16	0:08:34
740	Península - Engativá	0:06:27	0:13:13	0:07:48
742A	Paraíso - Bulevar Niza	0:08:12	0:10:29	0:10:12
786	Metrovivienda - Diana Turbay- Puentes	0:10:53	0:11:46	0:15:08
787A	Metrovivienda/Potreros - Teusaquillo	0:13:33	0:14:11	0:15:44
806	Providencia Alta - Sabana Del Dorado	0:09:49	0:14:16	0:12:11
91	Bosa San José - Porciúncula	0:14:03	0:14:49	0:16:56
927	Bosa San José - Aeropuerto	0:09:15	0:10:52	0:11:07
94	Bosa San Diego - Suba Corpas	0:08:15	0:08:17	0:10:48
953	Tierra Buena - La Fiscala Alta	0:14:05	0:17:09	0:16:18
97	Rincón De Venecia - Galerías	0:08:30	0:12:47	0:16:12
99	Bosa San José - Germania	0:10:00	0:11:11	0:11:34
BF918	Terminal Norte - Patio Bonito	0:13:23	0:13:47	0:14:49
BG902	Metrovivienda - Calle 222	0:12:30	0:11:59	0:13:13
BK916	Balmoral Nte - Fontibón Refugio	0:11:13	0:12:08	0:14:21

<b>CODIGO</b>	<b>DENOMINACIÓN</b>	<b>INTERVALO PICO AM</b>	<b>INTERVALO VALLE</b>	<b>INTERVALO PICO PM</b>
C1	Roma - Germania	0:09:14	0:13:09	0:12:17
C101	Providencia - El Palmar	0:11:26	0:18:18	0:14:36
C123	La Magdalena - Centro Andino	0:11:40	0:15:09	0:15:32
C135	Bosa San José - Germania	0:10:11	0:11:57	0:12:49
C15	Bosa San Diego - Chapinero	0:08:17	0:11:40	0:12:25
C201	Paraíso - Patio Bonito	0:09:27	0:13:10	0:12:11
C701	Parques De Bogotá - La Roca	0:07:17	0:08:29	0:10:07
C80	Isla Del Sol - Las Aguas	0:11:23	0:15:04	0:16:32
CF154	Suba Nogales - Puente Aranda	0:13:12	0:12:25	0:12:37
CG137	Suba Corpas - Metrovivienda	0:09:46	0:10:22	0:11:51
CG147	Bilbao - Metrovivienda	0:07:17	0:09:03	0:08:37
CG156	Bilbao - El Recreo	0:13:22	0:20:46	0:17:16
CG157	Suba Corpas - El Recreo	0:10:29	0:15:07	0:11:29
CH116	San Carlos - Fontanar Del Rio	0:11:07	0:11:13	0:13:38
CK122	Aures II - Zona Industrial	0:11:32	0:13:23	0:16:20
CL155	Suba Gaitana - Gaviotas	0:11:56	0:13:09	0:13:53
DG208	Puente De Guadua - Metrovivienda	0:08:20	0:09:14	0:09:32
DH209	Villa Teresita - Galicia	0:08:03	0:18:07	0:09:07
E16A	Bosa San José - Colina / CL 153	0:07:44	0:09:20	0:09:44
E44	Mirandela - El Uval	0:10:34	0:10:08	0:11:26
FA410	Tierra Buena - Chico Norte	0:07:00	0:10:29	0:09:09
FB419	Nueva Castilla - Lijacá	0:09:28	0:09:56	0:10:08
FC401	Tierra Buena - Calle 170	0:10:03	0:11:41	0:11:01
FC404	Patio Bonito - Calle 170	0:13:32	0:14:14	0:14:59
FF407	Est. Banderas - La Magdalena	0:09:11	0:11:34	0:09:40
FF409	Est. Biblioteca Tintal	0:05:18	0:05:54	0:05:56
FF417	Est. Bibl. Tintal	0:04:41	0:05:06	0:05:37
FF423 / FF424	Favidi A.M. / Favidi P.M.	0:05:30	-	0:07:15
FF425	Circular Timiza	00:08:15	-	00:11:00
FG414	Villa Alexandra - Hospital Kennedy	0:16:24	0:21:00	0:20:55
FH408	Tierra Buena - Diana Turbay	0:08:03	0:10:34	0:10:12

<b>CODIGO</b>	<b>DENOMINACIÓN</b>	<b>INTERVALO PICO AM</b>	<b>INTERVALO VALLE</b>	<b>INTERVALO PICO PM</b>
FH733	Tierra Buena - Cerros De Oriente	0:09:15	0:11:43	0:10:41
FL416	Jazmín Occidental - La Castaña	0:09:14	0:11:40	0:11:10
FL422	Patio Bonito - Laches-El Dorado	0:09:41	0:12:27	0:11:16
GA501	San José - Germania	0:11:30	0:15:28	0:16:43
GA503	San Bernardino - Est. Calle 100	0:14:41	0:15:44	0:21:05
GA506	Catalina II - Galerías	0:14:11	0:20:37	0:22:44
GA507	Chapinero - Metrovivienda	0:09:53	0:11:10	0:12:32
GA516	Portal Sur - Chapinero	0:12:30	0:19:18	0:15:15
GA518	Chapinero - Potreritos	0:12:56	0:16:47	0:17:16
GA522	Metrovivienda - Germania	0:22:49	0:26:15	0:31:07
GA532	Metrovivienda- Chapinero Central	0:12:10	0:11:11	0:14:28
GA537	Villa Del Rio - Palermo	0:09:17	0:10:22	0:11:54
GA538	Villa Del Rio - El Retiro	0:09:27	0:10:49	0:11:44
GA541	Bosa Centro - Chapinero	0:08:37	0:11:05	0:13:27
GC509	Metrovivienda - Corpas	0:07:39	0:08:26	0:08:42
GF511	Portal Américas - Porvenir	0:04:00	0:04:11	0:03:49
GF512	Parques De Bogotá - Portal Américas	0:04:24	0:05:23	0:04:46
GG528	Est. Venecia	0:07:02	0:13:53	0:09:05
GH529	El Recreo - Diana Turbay	0:14:36	0:20:51	0:17:44
GH530	Metrovivienda - Fiscala Alta	0:13:45	0:14:05	0:14:40
GH543	Timiza - Est G. Santander	0:10:10	0:10:27	0:09:24
GK502	Villa Del Rio - Aeropuerto	0:13:12	0:19:01	0:16:30
GK505	Bosa San Diego - Corferias	0:12:13	0:14:21	0:14:52
GK527	Metrovivienda - Can	0:10:56	0:12:35	0:11:55
GK542	Metrovivienda - Estación Modelia	0:10:51	0:10:43	0:12:44
GL508	Bosa Santafé - Est. Av. 1 Mayo	0:14:28	0:16:46	0:18:14
GL517	Canadá Güira - Potreritos	0:07:53	0:10:18	0:09:58
GL519	Olarte - Los Laches	0:10:37	0:11:49	0:13:49
GL533	Metrovivienda - Doña Liliana	0:12:26	0:13:00	0:13:49

<b>CODIGO</b>	<b>DENOMINACIÓN</b>	<b>INTERVALO PICO AM</b>	<b>INTERVALO VALLE</b>	<b>INTERVALO PICO PM</b>
HA601	Perdomo - Chapinero	0:09:28	0:13:22	0:15:04
HA606	San Joaquín - Chico Norte	0:07:17	0:12:35	0:11:03
HA610	Paraíso - Chico Norte	0:08:39	0:15:34	0:12:00
HA611	Est. Calle 100 - Santo Domingo	0:09:27	0:10:50	0:14:16
HA633	Ricaurte - Acapulco	0:20:10	0:21:10	0:22:31
HA642	Rincón De Venecia - Porciúncula	0:13:33	0:21:22	0:17:09
HB609	Arborizadora Alta - Unicentro	0:11:52	0:16:28	0:15:25
HC612	San Joaquín - Villa María	0:08:58	0:12:39	0:11:01
HC705	Alfonso López - Est. Suba Calle 100	0:08:19	0:09:35	0:11:36
HD607	Arborizadora Alta - Morato	0:09:02	0:12:27	0:12:09
HD630	Arborizadora Alta - Morato	0:07:39	0:10:06	0:11:39
HD717	Usme Centro - Bonanza	0:07:05	0:09:18	0:08:19
HF603	Corabastos - Santo Domingo	0:07:42	0:17:34	0:09:15
HF615	Arborizadora Alta - Est. Biblioteca Tintal	0:09:43	0:14:11	0:12:19
HF718	Usme Centro - La Rivera	0:07:48	0:08:48	0:08:27
HK627	Alpes - Salitre	0:11:19	0:14:56	0:15:47
HK629	Fontibón Centro - Arborizadora Alta	0:09:57	0:15:07	0:18:23
HK635	Arborizadora Alta - Montevideo	0:11:38	0:12:44	0:12:30
HK700	Bellavista - Terminal Salitre	0:12:35	0:12:00	0:12:22
HK707	El Uval - El Refugio	0:08:50	0:13:32	0:11:07
HK721	El Tuno - Terminal Salitre	0:09:10	0:10:05	0:09:19
HK724	Ciudadela Usme - Montevideo	0:08:29	0:09:09	0:08:25
KA302	El Recodo - Centro	0:09:13	0:10:57	0:10:11
KA324	El Refugio - Perseverancia	0:05:37	0:12:17	0:08:53
KA334	Fontibón Versalles - La Porciúncula	0:10:00	0:13:44	0:12:58
KA336	Puente Grande Hb - Germania	0:09:02	0:13:46	0:11:08
KB326	Puerta De Teja - Unicentro	0:09:43	0:15:34	0:12:25
KF333	Est. Av Rojas - Ciudad Alsacia	0:11:00	0:11:00	0:11:00
KG311	Bosa San José - Puente Grande	0:10:08	0:13:11	0:12:30

<b>CODIGO</b>	<b>DENOMINACIÓN</b>	<b>INTERVALO PICO AM</b>	<b>INTERVALO VALLE</b>	<b>INTERVALO PICO PM</b>
KH308	Puente Grande - El Tunó	0:08:30	0:13:57	0:08:57
KH317	Aeropuerto - C.C. Tunal	0:08:28	0:13:47	0:10:15
KH318	Fontibón Brisas - El Uval	0:08:41	0:09:35	0:09:38
KH322	Fontibón Brisas - Cerros De Oriente	0:10:29	0:10:14	0:11:36
KH327	Puente Grande - Acacias	0:10:35	0:13:19	0:12:17
KL304	Hb/Fontibón - San Cristóbal Sur	0:07:26	0:12:39	0:09:53
KL312	Fontibón Brisas - Moralba	0:10:19	0:12:50	0:11:41
KL328	Puerta De Teja - Est. Av 1 Mayo	0:10:34	0:13:11	0:11:54
KL329	Fontibón Brisas - San Martin De Loba	0:11:05	0:13:36	0:12:22
KL331	Fontibón Brisas - Nueva Delhi	0:10:19	0:12:53	0:12:18
LD800	Gaviotas - Villa Gladys	0:11:34	0:16:36	0:16:32
LG807	San Blas - Bosa Carbonell	0:17:36	0:22:16	0:23:54
LK803	Gaviotas - Terminal Salitre	0:15:49	0:18:35	0:22:25
LK810	Gaviotas - Fontibón Brisas	0:12:12	0:16:50	0:16:00
LK812	Villa Del Cerro - Fontibón Brisas	0:16:15	0:20:25	0:19:34
P39	Arabia - Zona Franca	0:10:57	0:14:23	0:11:24
P44	Bosa Santa Fe - Arabia	0:11:22	0:14:58	0:13:17
P7	Pinares - Porvenir	0:09:47	0:10:34	0:12:08
SE6	La Roca - Villa Gladys	0:05:16	0:09:58	0:07:42
T163	Perdomo - Calle 222	0:09:13	0:12:06	0:14:28
T30B	Patio Bonito - Tihuaque	0:19:23	0:19:35	0:17:04
T40	Catalina II - Marly	0:08:07	0:09:00	0:10:02
T48	Nueva Castilla - Puente Aranda	0:06:38	0:10:23	0:06:54
T62	Metrovivienda - Casablanca	0:13:13	0:14:02	0:16:57
TC14	Nueva Roma - Portal Sur	0:04:54	0:06:03	0:05:00
Z8	Metrovivienda - Toberín	0:06:15	0:10:01	0:11:04

Fuente: TRANSMILENIO S.A. 2025

## 5. Acciones de mejoramiento de acuerdo con los resultados obtenidos

R-DA-008 Enero de 2020

Avenida Eldorado No. 69 - 76  
 Edificio Elemento - Torre 1 Piso 5  
 PBX: (57) 2203000  
 FAX: (57) 3249870 - 80  
 Código postal: 111071  
 www.transmilenio.gov.co  
 Información: línea 4823304



Página 14 de 15


 ALCALDÍA MAYOR  
 DE BOGOTÁ D.C.

Durante el año 2024 se realizaron noventa y dos (92) cambios (de cabecera, de trazado, operacionales, de flota, entre otros) a las rutas del SITP que transitan por la localidad de Kennedy. Si bien, muchas de estas acciones no se realizaron en la localidad, se espera que estos cambios afecten positivamente la prestación de servicio. En la Tabla 3 se presentan los cambios operacionales implementados:

Tabla 3. Resumen Cambios Operacionales en las rutas que transitan por la localidad de Kennedy

<b>CÓDIGO</b>	<b>NOMBRE</b>	<b>IMPLEMENTADOS</b>
<b>PIR</b>	Cambio de cabecera	0
<b>TRZ</b>	Cambio de trazado	60
<b>COP</b>	Cambios operacionales	1
<b>PRG</b>	Cambio de programación	4
<b>FLT</b>	Cambio de tipología o ajuste de flota	15
<b>SUS</b>	Suspensión del servicio	7
<b>NUE</b>	Nueva ruta	3
<b>Total</b>		90

Fuente: TRANSMILENIO S.A. 2025