

**Informe de hogares con jefatura femenina beneficiados
Canal de transferencias – Sistema Distrital Bogotá Solidaria
Secretaría Distrital de Planeación
Corte 31 de diciembre de 2020**

De acuerdo con la información consolidada en la base de datos maestra del Sistema Distrital Bogotá Solidaria, entre marzo y diciembre de 2020 un total de 830.985 hogares fueron beneficiarios de transferencias monetarias de la nación y/o el distrito. De este total, un total de 382.000 transferencias fueron giradas a hogares con jefatura femenina, representando el 45,97% de las dispersiones efectivas¹. Es importante destacar que el quinto ciclo de transferencias monetarias fue aprobado el 11 de diciembre y se encuentra en proceso de consolidación por parte de las Secretarías Distritales de Hacienda y Planeación.

Respecto a las transferencias realizadas por el Sistema, un total de 167.859 hogares con jefatura femenina recibieron transferencia con recursos solo del Distrito, 152.228 recibieron transferencias monetarias con recursos concurrentes del Distrito y la Nación, y 61.913 hogares recibieron transferencias solo de la Nación. A continuación, se presenta la distribución de estos hogares por localidad:

Tabla 1: Transferencias monetarias del Distrito – Localidades (Hogares con jefatura Femenina)

LOCALIDAD	Solo Distrito	Solo Nación	Distrito y Nación	Distrito y/o Nación
ANTONIO NARIÑO	1.436	505	974	2.915
BARRIOS UNIDOS	1.368	343	851	2.562
BOSA	24.596	8.714	22.774	56.084
CHAPINERO	1.000	389	979	2.368
CIUDAD BOLIVAR	19.768	8.200	24.563	52.531
ENGATIVA	15.913	5.169	11.029	32.111
FONTIBON	3.604	1.323	2.365	7.292
KENNEDY	21.230	7.699	17.688	46.617
LA CANDELARIA	439	114	344	897
LOS MARTIRES	1.589	562	1.352	3.503

¹ Se debe tener en cuenta que el valor puede cambiar en función de la consolidación de las transferencias no cobradas o rechazadas reportada por los operadores al cierre de cada ciclo de pagos.

EVITE ENGAÑOS: Todo trámite ante esta entidad es gratuito, excepto los costos de reproducción de documentos. Verifique su respuesta en la página www.sdp.gov.co link "Estado Trámite". Denuncie en la línea 195 opción 1 cualquier irregularidad.

Cra. 30 N° 25 -90
pisos 5, 8,13 / SuperCade piso 2



ALCALDÍA MAYOR
DE BOGOTÁ D.C.

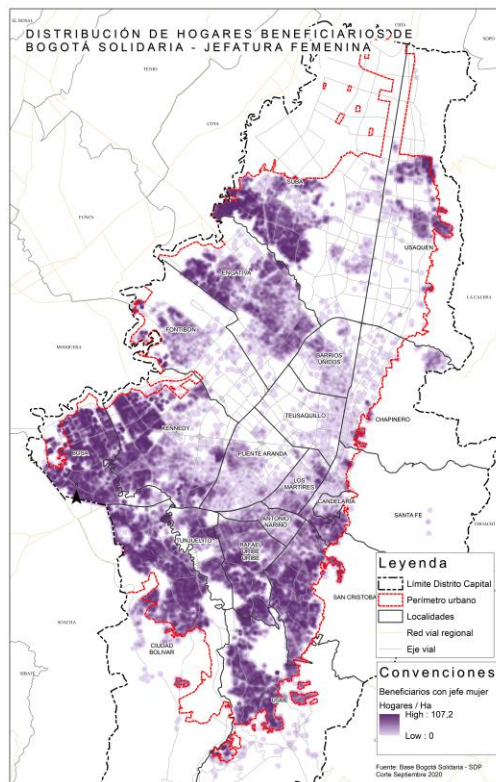
PBX: 335 8000
www.sdp.gov.co

Código Postal: 1113111

PUENTE ARANDA	2.189	741	1.105	4.035
RAFAEL URIBE URIBE	12.925	4.825	11.897	29.647
SAN CRISTOBAL	13.511	5.433	12.576	31.520
SANTA FE	2.747	1.059	2.638	6.444
SUBA	18.754	6.499	14.790	40.043
SUMAPAZ	11	11	16	38
TEUSAQUILLO	314	123	215	652
TUNJUELITO	5.437	1.897	4.964	12.298
USAQUEN	4.969	1.981	4.230	11.180
USME	13.317	5.289	14.747	33.353
SIN INFORMACIÓN	2.742	1.037	2.131	5.910
TOTAL	167.859	61.913	152.228	382.000

Fuente: Sistema Distrital Bogotá Solidaria

Mapa 1: Distribución de hogares con jefatura femenina con transferencia monetaria



Fuente: Sistema Distrital Bogotá Solidaria

EVITE ENGAÑOS: Todo trámite ante esta entidad es gratuito, excepto los costos de reproducción de documentos. Verifique su respuesta en la página www.sdp.gov.co link "Estado Trámite". Denuncie en la línea 195 opción 1 cualquier irregularidad.

Cra. 30 N° 25 -90
pisos 5, 8,13 / SuperCade piso 2



ALCALDÍA MAYOR DE BOGOTÁ D.C.

PBX: 335 8000
www.sdp.gov.co

Código Postal: 1113111

El 19,97% de los hogares beneficiarios con jefatura femenina están en estrato 1; el 60,93% reportaron pertenecer al estrato 2; y el 18,29% se encuentran en estrato 3. En total el estrato 1, 2 y 3 acumulan el 99,19% de los hogares con jefatura femenina que han recibido al menos una transferencia monetaria del Distrito y/o la Nación.

Finalmente, el Sistema ha venido realizando un proceso de bancarización presencial y no presencial a través de la apertura de cuentas de bajo monto en operadores con convenio con Bogotá Solidaria. A la fecha, con este mecanismo se logrado bancarizar a un total de 338.885 hogares con jefatura femenina en los rangos de pobreza y vulnerabilidad.

EVITE ENGAÑOS: Todo trámite ante esta entidad es gratuito, excepto los costos de reproducción de documentos. Verifique su respuesta en la página www.sdp.gov.co link "Estado Trámite". Denuncie en la línea 195 opción 1 cualquier irregularidad.

Cra. 30 N° 25 -90
pisos 5, 8,13 / SuperCade piso 2



**ALCALDÍA MAYOR
DE BOGOTÁ D.C.**

PBX: 335 8000
www.sdp.gov.co

Código Postal: 1113111