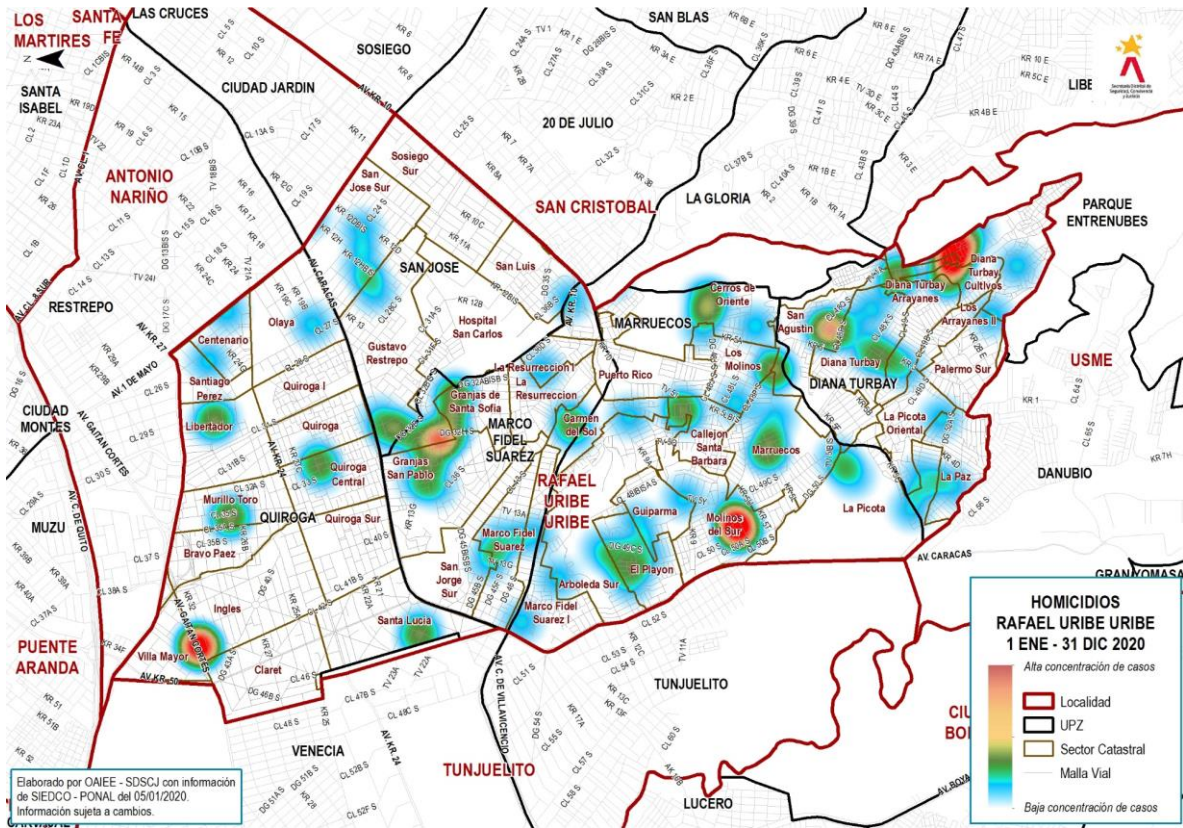
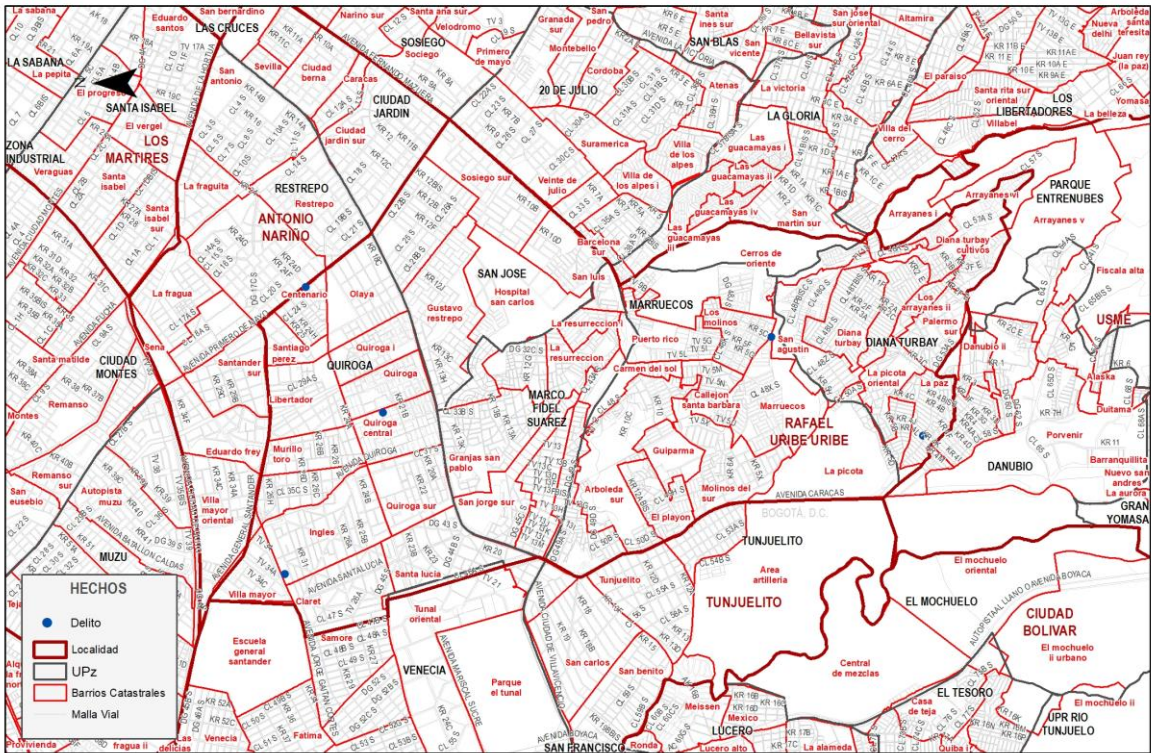


Fuente: Cálculos propios con información de SIEDCO de la DIJIN – POLICIA NACIONAL. Información extraída el día 03/01/2021
 Elaborado por la Oficina de Análisis de Información y Estudios Estratégicos, Secretaría Distrital de Seguridad, Convivencia y Justicia SDSCJ.
 Información sujeta a cambios.

Localidad Rafael Uribe Uribe
Delitos Sexuales: Concentración de hechos la víctima es mujer ocurridos entre el 01 de Enero de 2020 y 31 de Diciembre de 2020



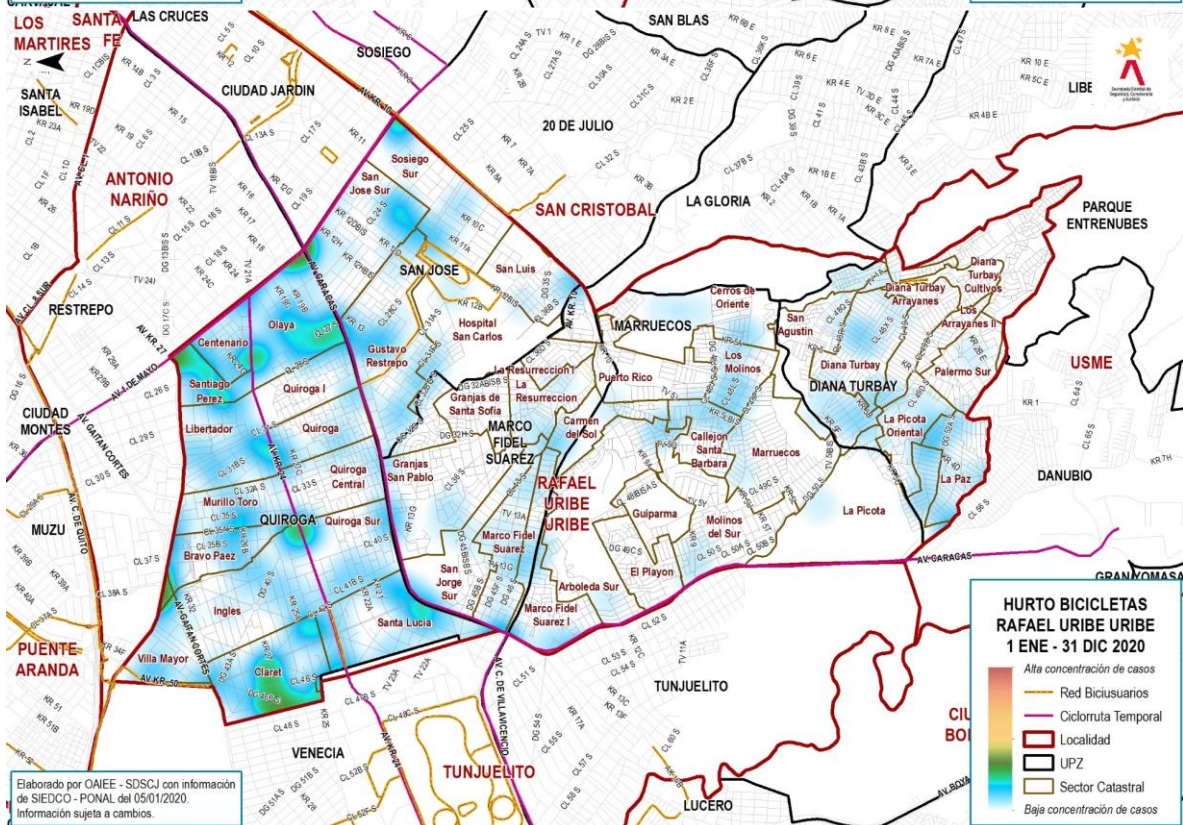
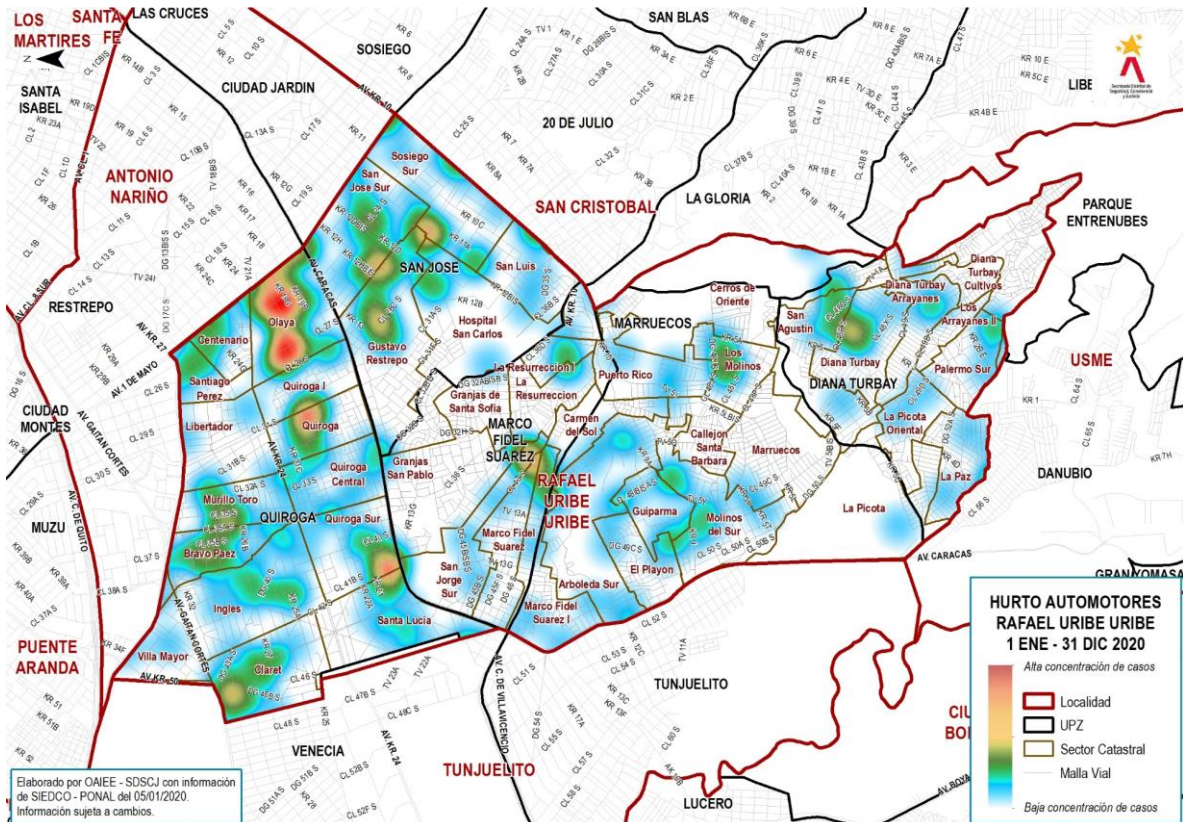


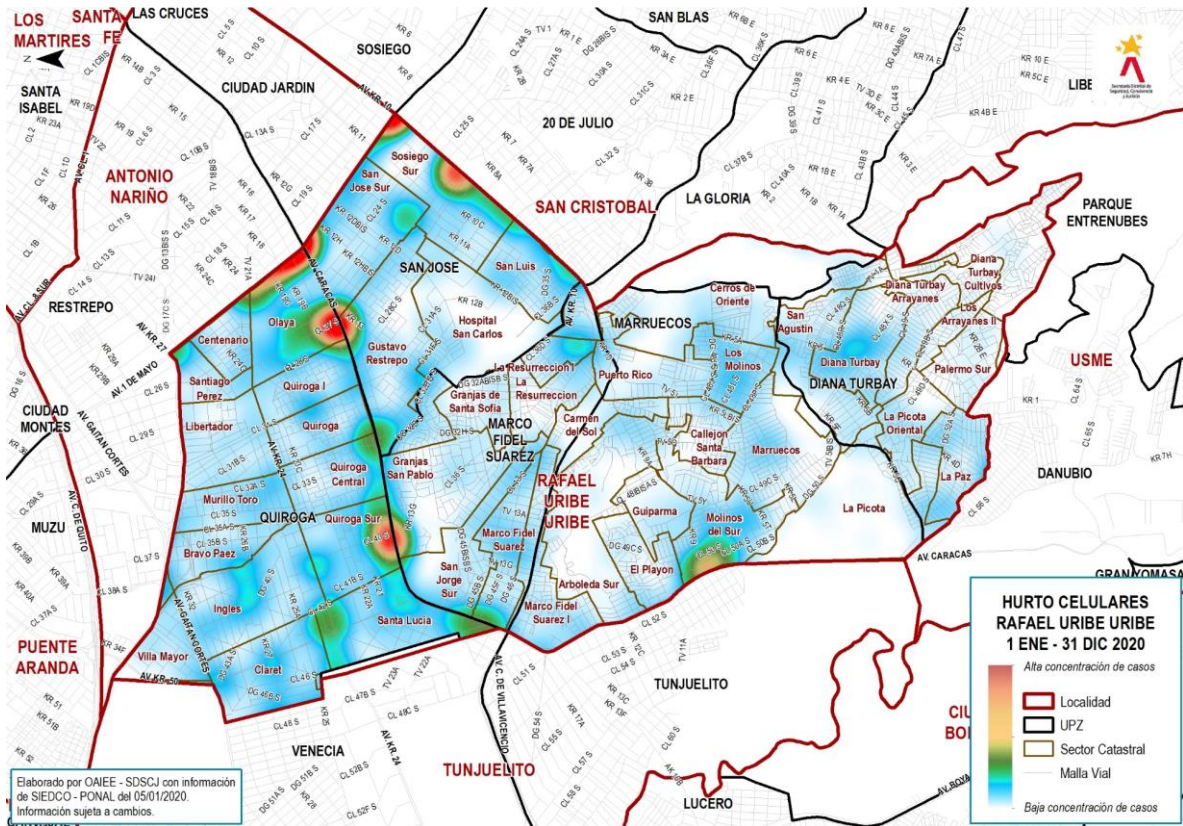


Fuente: Cálculos propios con información de SIEDCO de la DIJIN – POLICIA NACIONAL. Información extraída el día 03/01/2021. Elaborado por la Oficina de Análisis de Información y Estudios Estratégicos, Secretaría Distrital de Seguridad, Convivencia y Justicia SDSCJ. Información sujeta a cambios.

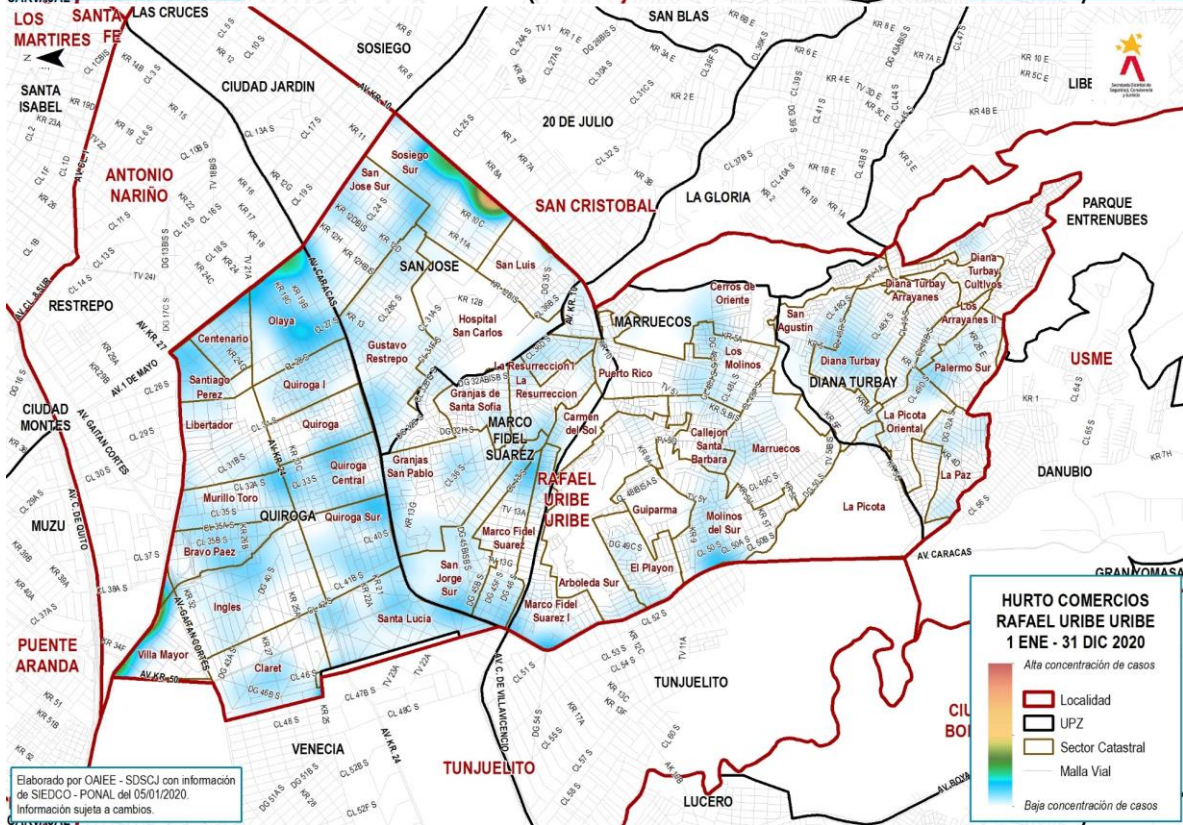
Localidad Rafael Uribe Uribe
Homicidios: Hechos la víctima es mujer ocurridos entre el 01 de Enero de 2020 y 31 de Diciembre de 2020



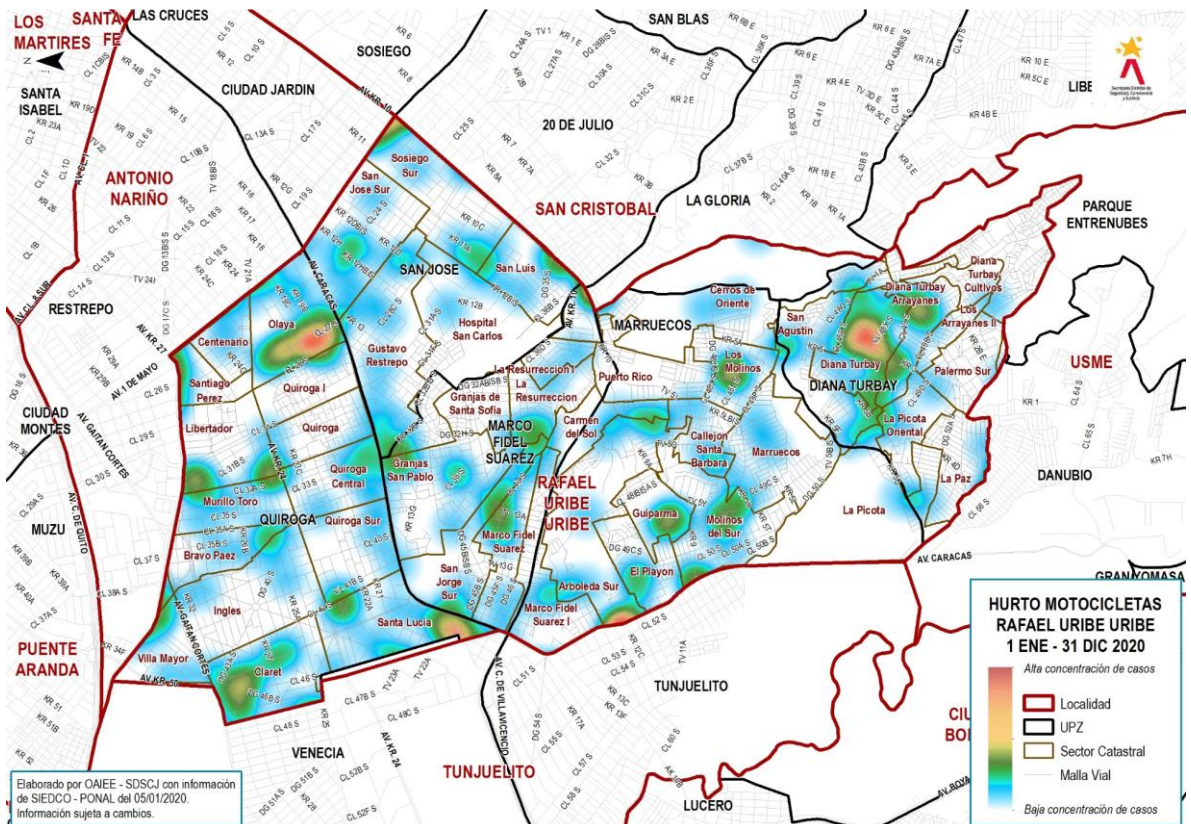




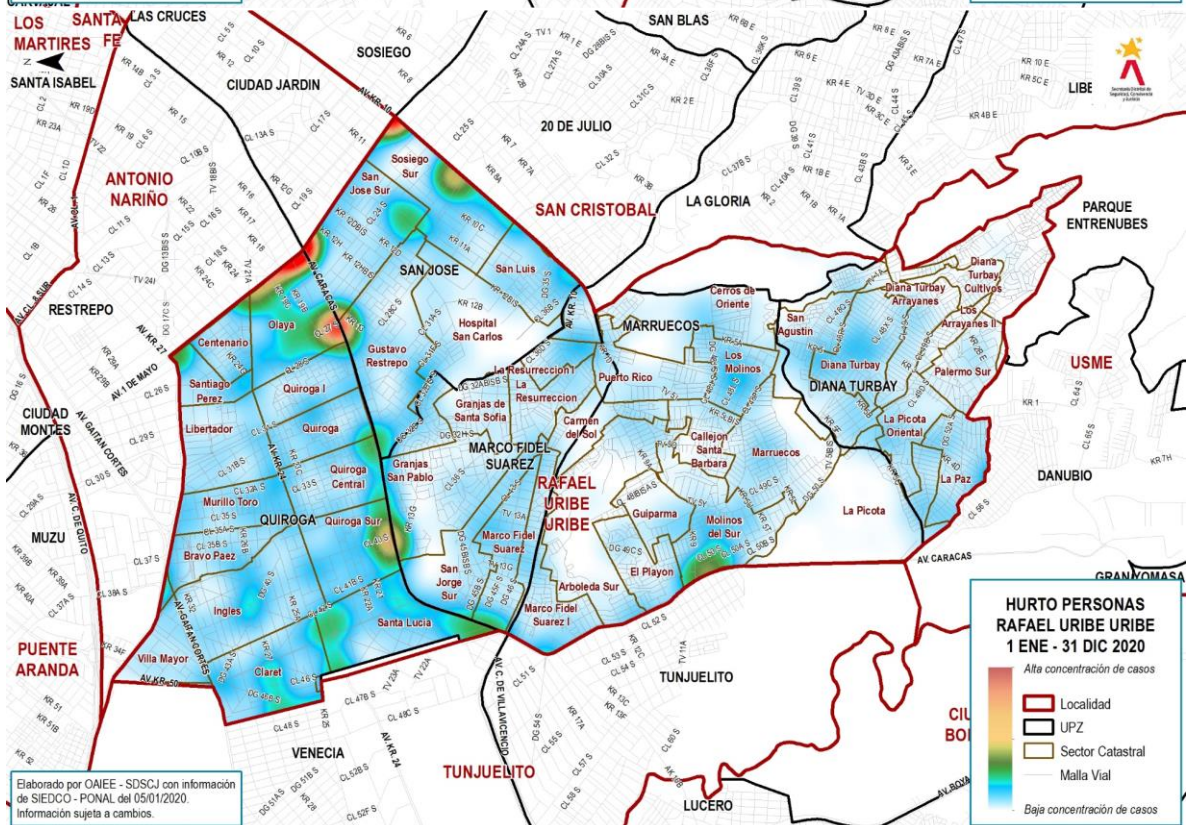
Elaborado por OAIIE - SDSCJ con información de SIEDCO - PONAL del 05/01/2020. Información sujeta a cambios.



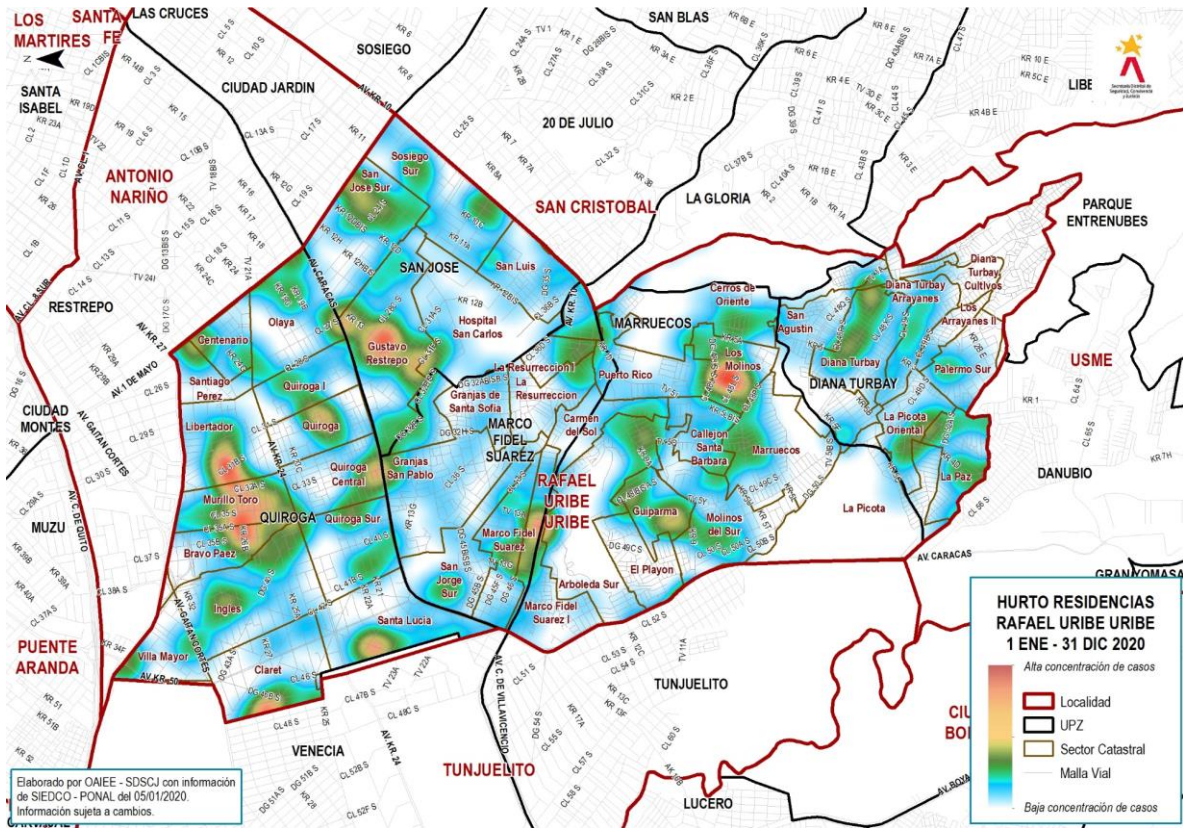
Elaborado por OAIIE - SDSCJ con información de SIEDCO - PONAL del 05/01/2020. Información sujeta a cambios.

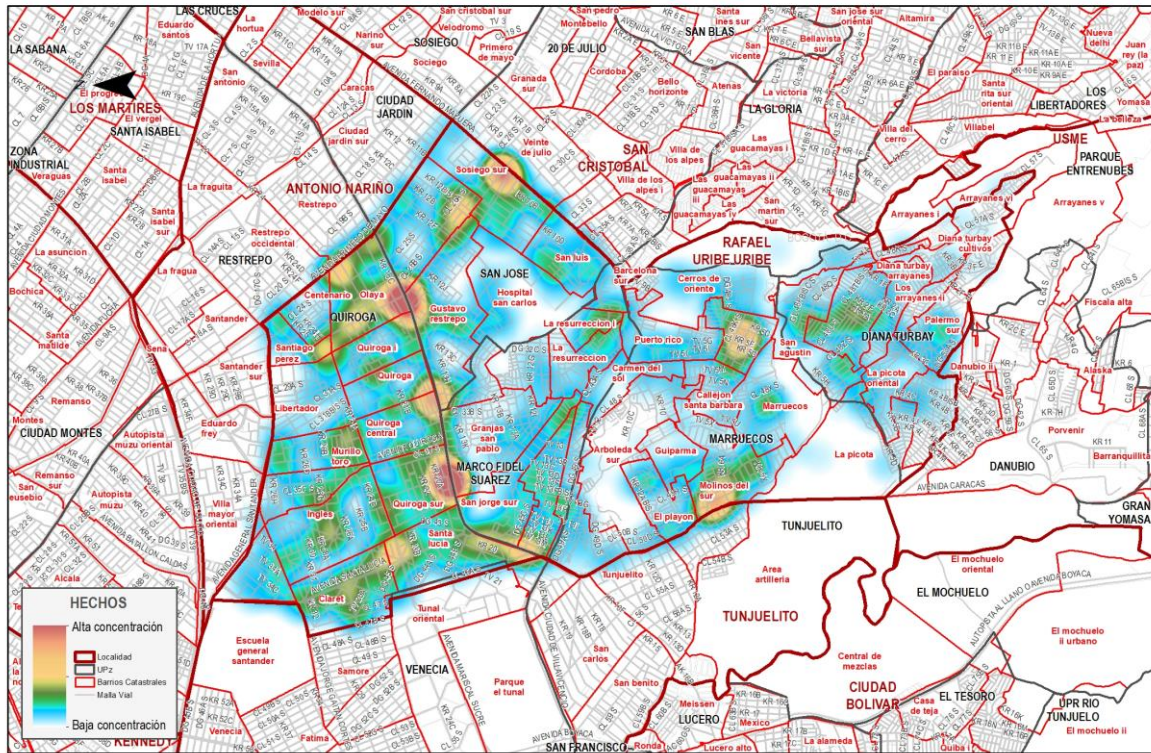


Elaborado por OAIIE - SDSCJ con información de SIEDCO - PONAL del 05/01/2020. Información sujeta a cambios.



Elaborado por OAIIE - SDSCJ con información de SIEDCO - PONAL del 05/01/2020. Información sujeta a cambios.

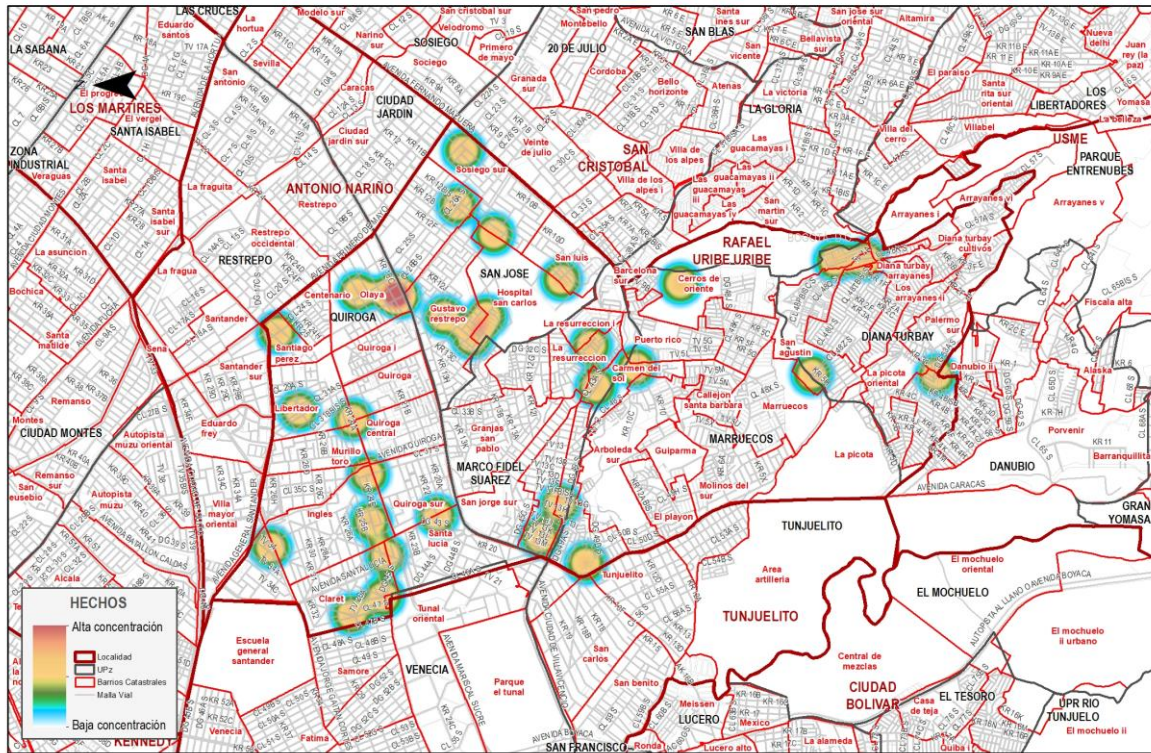




Fuente: Cálculos propios con información de SIEDCO de la DIJIN – POLICIA NACIONAL. Información extraída el día 03/01/2021
 Elaborado por la Oficina de Análisis de Información y Estudios Estratégicos, Secretaría Distrital de Seguridad, Convivencia y Justicia SDSCJ.
 Información sujeta a cambios.

Localidad Rafael Uribe Uribe
Hurto a personas: Concentración de hechos la víctima es mujer ocurridos entre el 01 de Enero de 2020 y 31 de Diciembre de 2020

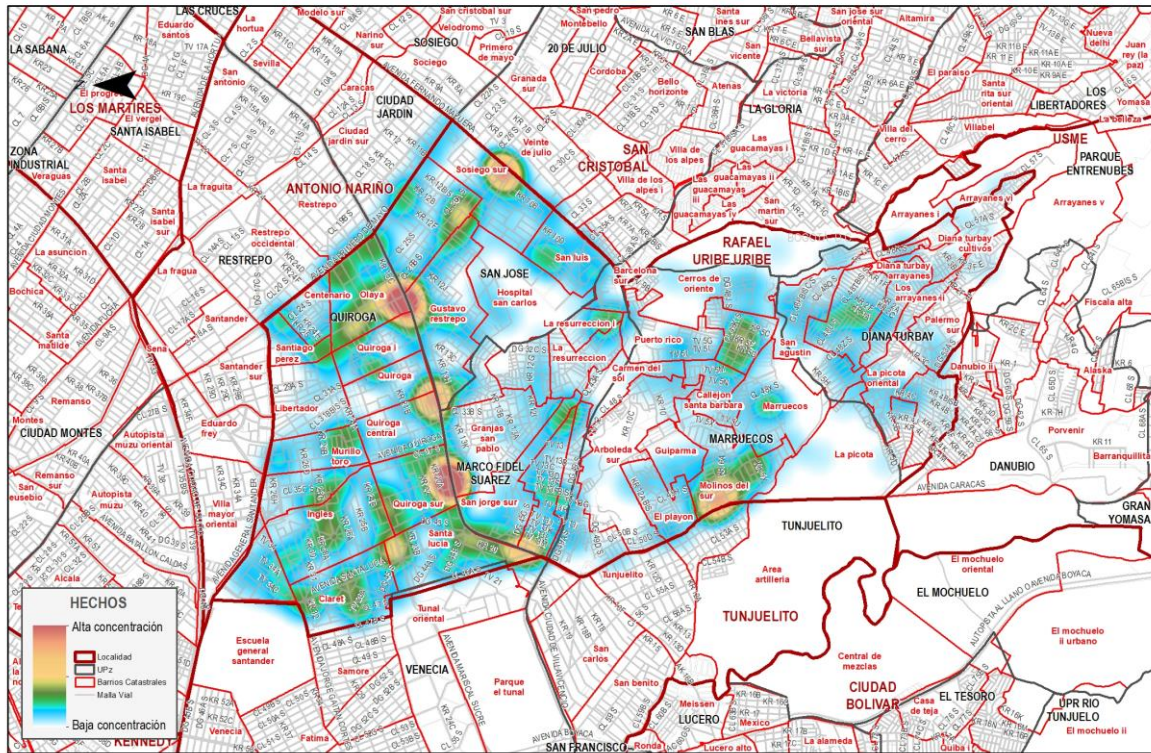




Fuente: Cálculos propios con información de SIEDCO de la DIJIN – POLICIA NACIONAL. Información extraída el día 03/01/2021
 Elaborado por la Oficina de Análisis de Información y Estudios Estratégicos, Secretaría Distrital de Seguridad, Convivencia y Justicia SDSCJ.
 Información sujeta a cambios.

Localidad Rafael Uribe Uribe
Hurto de bicicletas: Concentración de hechos la víctima es mujer ocurridos entre el 01 de Enero de 2020 y 31 de Diciembre de 2020

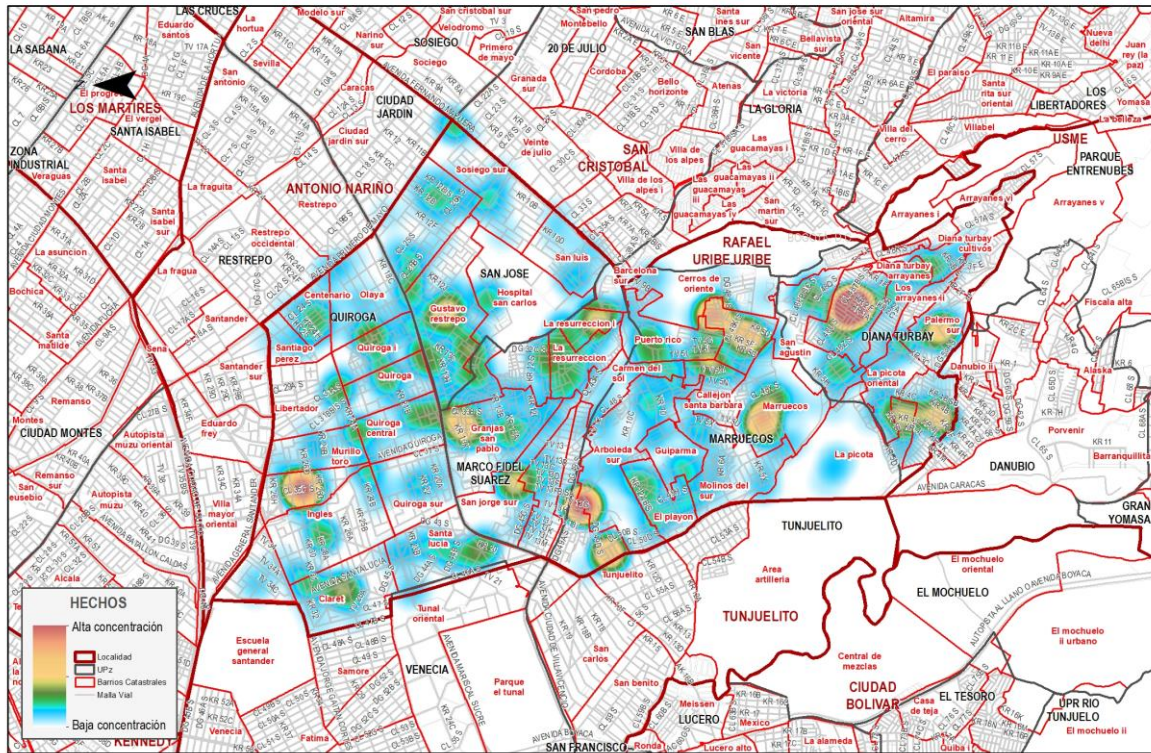




Fuente: Cálculos propios con información de SIEDCO de la DIJIN – POLICIA NACIONAL. Información extraída el día 03/01/2021
 Elaborado por la Oficina de Análisis de Información y Estudios Estratégicos, Secretaría Distrital de Seguridad, Convivencia y Justicia SDSCJ.
 Información sujeta a cambios.

Localidad Rafael Uribe Uribe
Hurto de celulares: Concentración de hechos la víctima es mujer ocurridos entre el 01 de Enero de 2020 y 31 de Diciembre de 2020

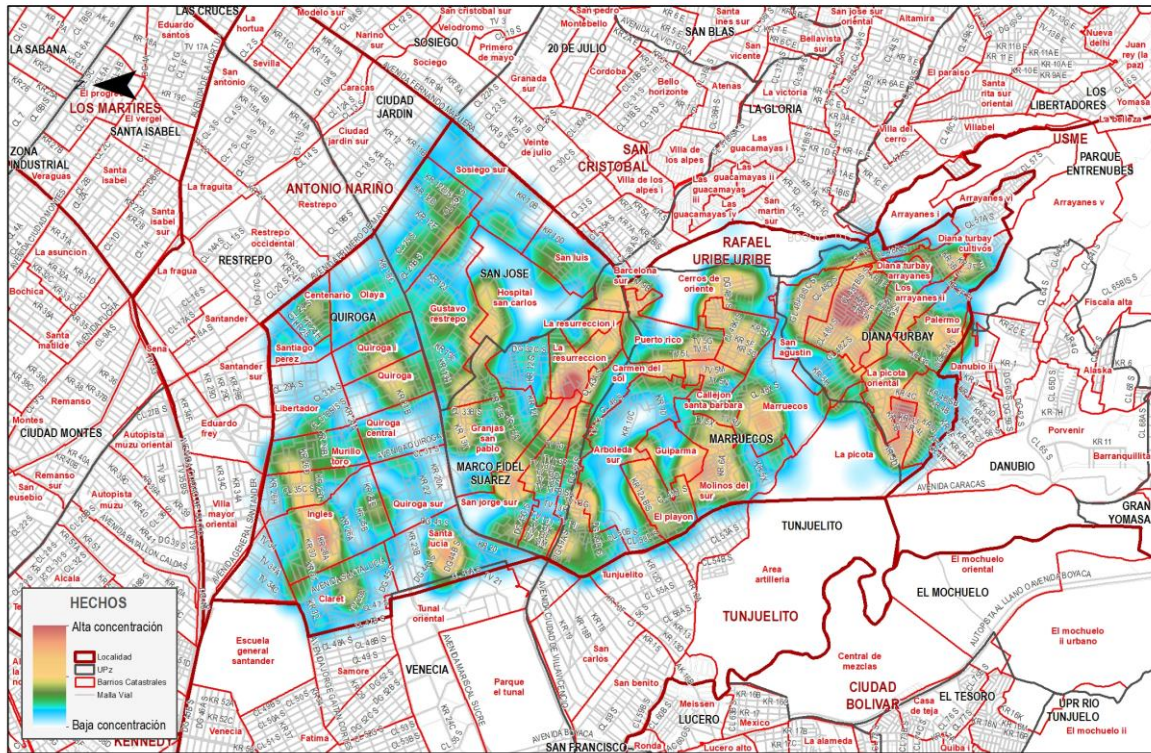




Fuente: Cálculos propios con información de SIEDCO de la DIJIN – POLICIA NACIONAL. Información extraída el día 03/01/2021
 Elaborado por la Oficina de Análisis de Información y Estudios Estratégicos, Secretaría Distrital de Seguridad, Convivencia y Justicia SDSCJ.
 Información sujeta a cambios.

Localidad Rafael Uribe Uribe
Lesiones Personales: Concentración de hechos la víctima es mujer ocurridos entre el 01 de Enero de 2020 y 31 de Diciembre de 2020





Fuente: Cálculos propios con información de SIEDCO de la DIJIN – POLICIA NACIONAL. Información extraída el día 03/01/2021
 Elaborado por la Oficina de Análisis de Información y Estudios Estratégicos, Secretaría Distrital de Seguridad, Convivencia y Justicia SDSCJ.
 Información sujeta a cambios.

Localidad Rafael Uribe Uribe
Violencia intrafamiliar: Concentración de hechos la víctima es mujer ocurridos entre el 01 de Enero de 2020 y 31 de Diciembre de 2020

