



2° INFORME PACTO ALCALDES / CONSEJO CONSULTIVO DE MUJERES

Julián Moreno Barón - Alcalde Local de Suba

Diciembre 14 de 2022

COLMYG



ALCALDÍA LOCAL DE
SUBA



Compromiso 1

- Dos reuniones de seguimiento al pacto de corresponsabilidad Alcalde/CC en el marco del COLMYG.
- Los compromisos serán publicados en la plataforma Colibrí, antes del próximo 31 de enero.

Compromiso 2

- **5** de 6 mesas técnicas realizadas
- **100%** entrevistas realizadas para la formulación de las 2 licitaciones de Presupuestos Participativos 2021/2022.
- **100%** de entrevistas realizadas a proponentes de Presupuestos Participativos para formulación 2022/2023.
- Matriz de transversalización del enfoque de género con **16** proyectos y **21** metas del Plan de Desarrollo Local.
- **2** talleres de sensibilización para la transversalización del enfoque de género realizados para funcionarios(as) de la alcaldía y el resto se encuentran programadas para el resto del 2022.

Compromiso 3

- En la formulación de los proyectos se hizo énfasis en la exigencia del conocimiento de la PPMYEG por parte de operadores.

Compromiso 4

- En las metas del sector mujer se invitó al comité técnico del convenio 438 de 2020 a la consejera consultiva del territorio, el pasado 17 de agosto.

Compromiso 5

- Los(as) responsables de los proyectos transversalizados presentaron informe trimestral y aportaron a la matriz de transversalización las dificultades de la transversalización de los enfoques de género, diferencial y de derechos en la ejecución de los proyectos, así como las alternativas de solución



Metas de transversalización de género del Plan Local de Desarrollo 2021 y ejecución 2022.

COLMYG

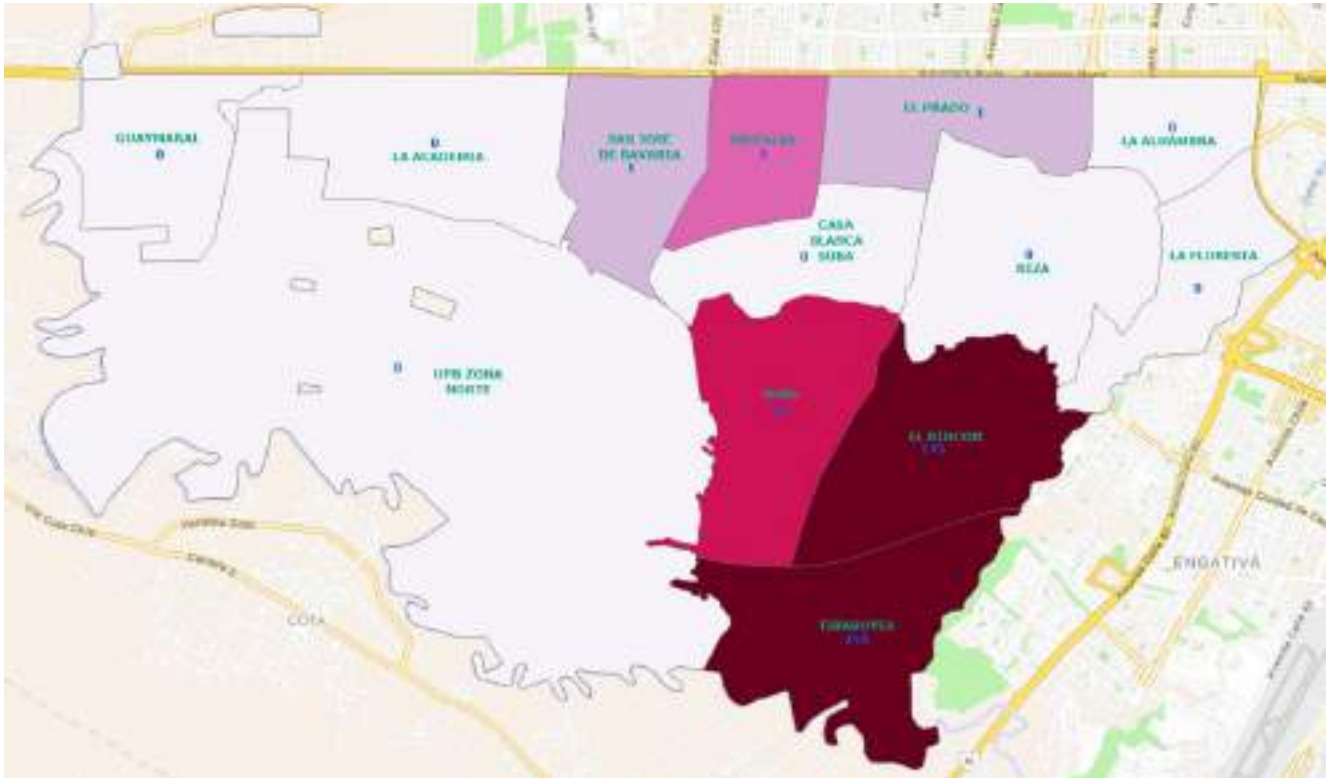


ALCALDÍA MAYOR
DE BOGOTÁ D.C.

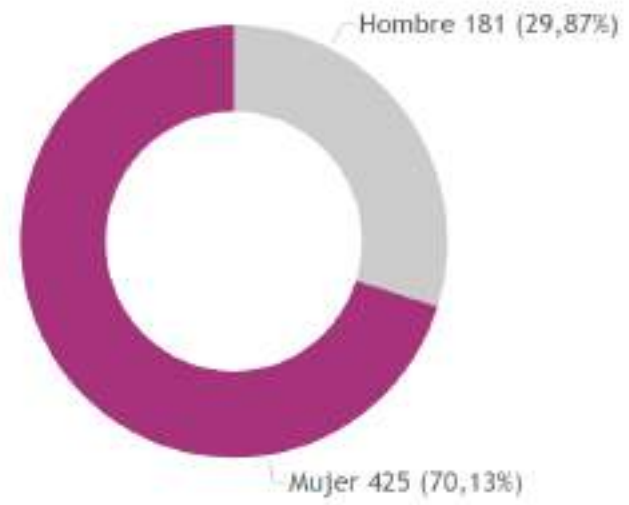
ALCALDÍA LOCAL DE
SUBA



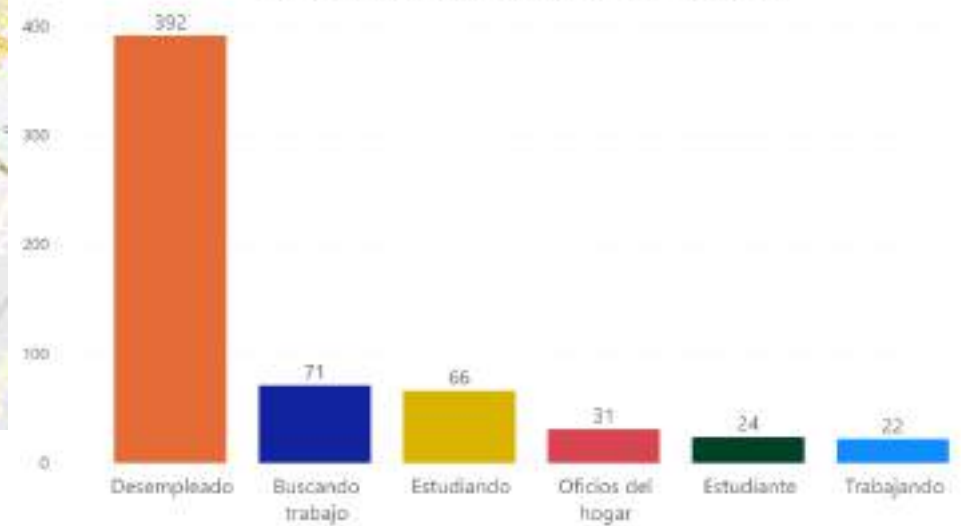
1953 **SUBA SOLIDARIA Y
EQUITATIVA - PARCEROS**



Total de participantes por genero



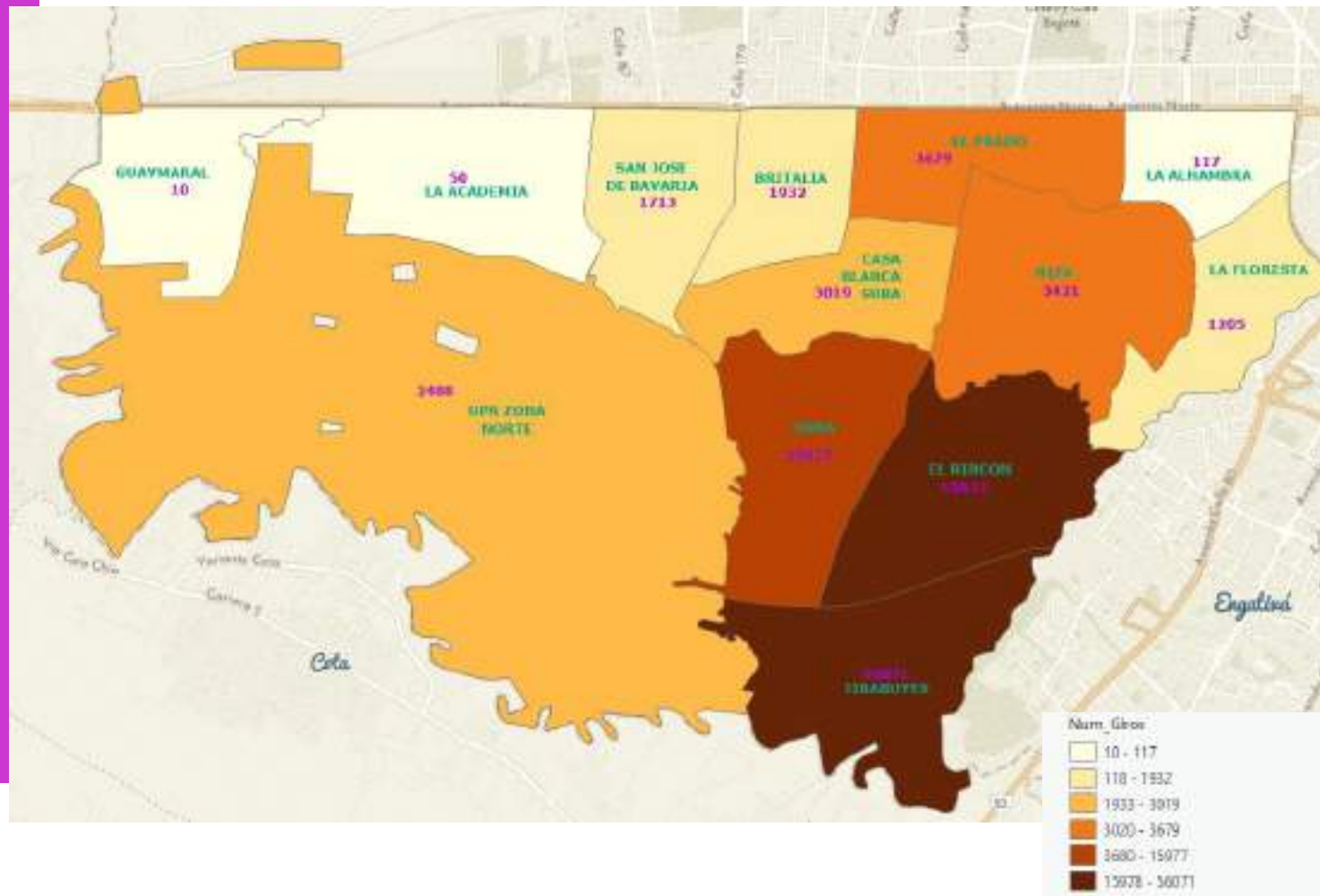
Total de participantes por Ocupación



1953

SUBA SOLIDARIA Y EQUITATIVA – INGRESO MÍNIMO

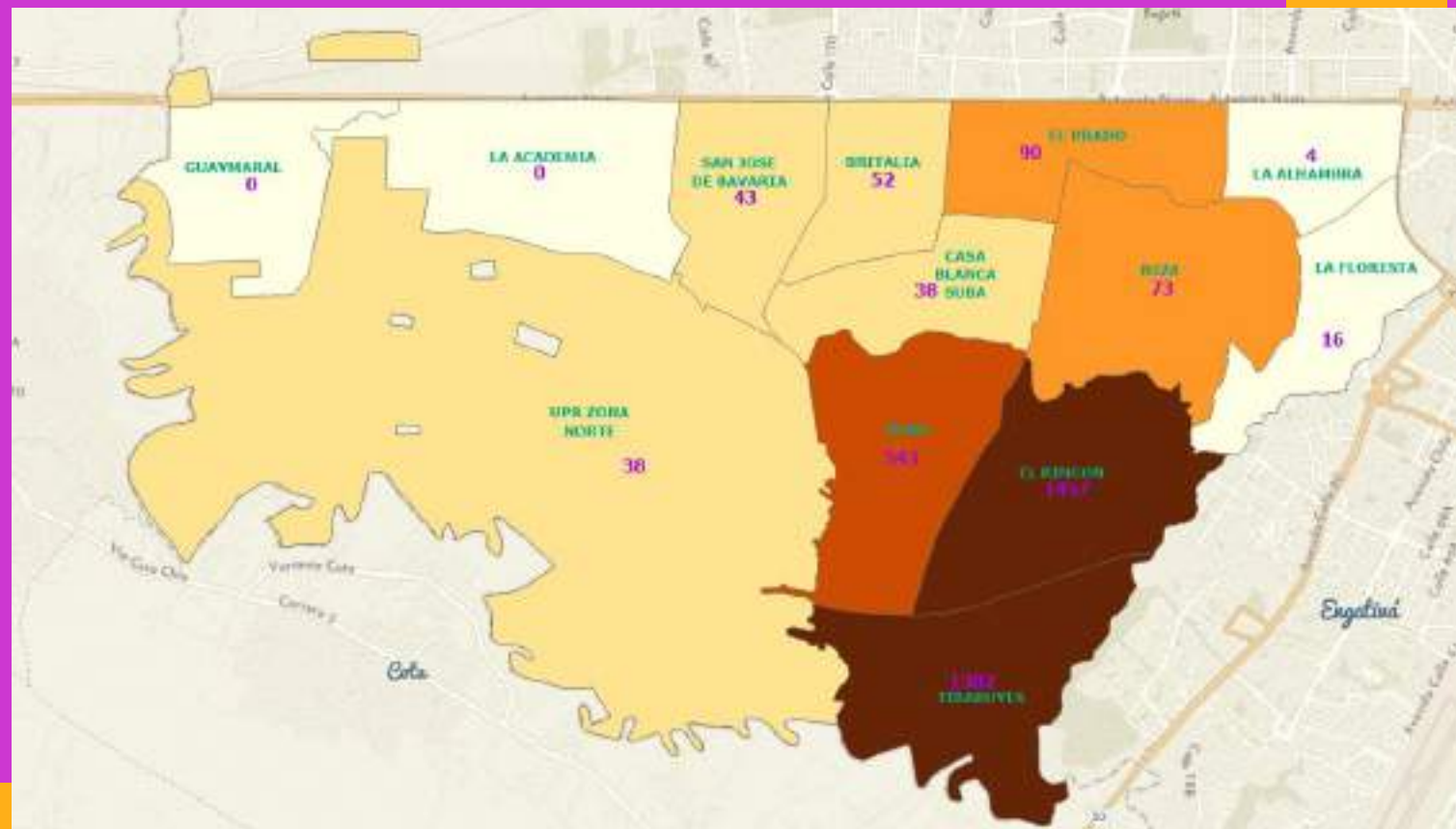
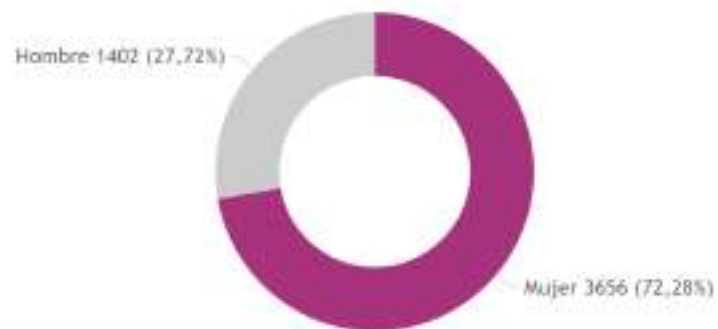
143.361 giros de Ingreso Mínimo Garantizado, desde el año 2021 al 30 de junio del año 2022.



SUBA SOLIDARIA Y EQUITATIVA

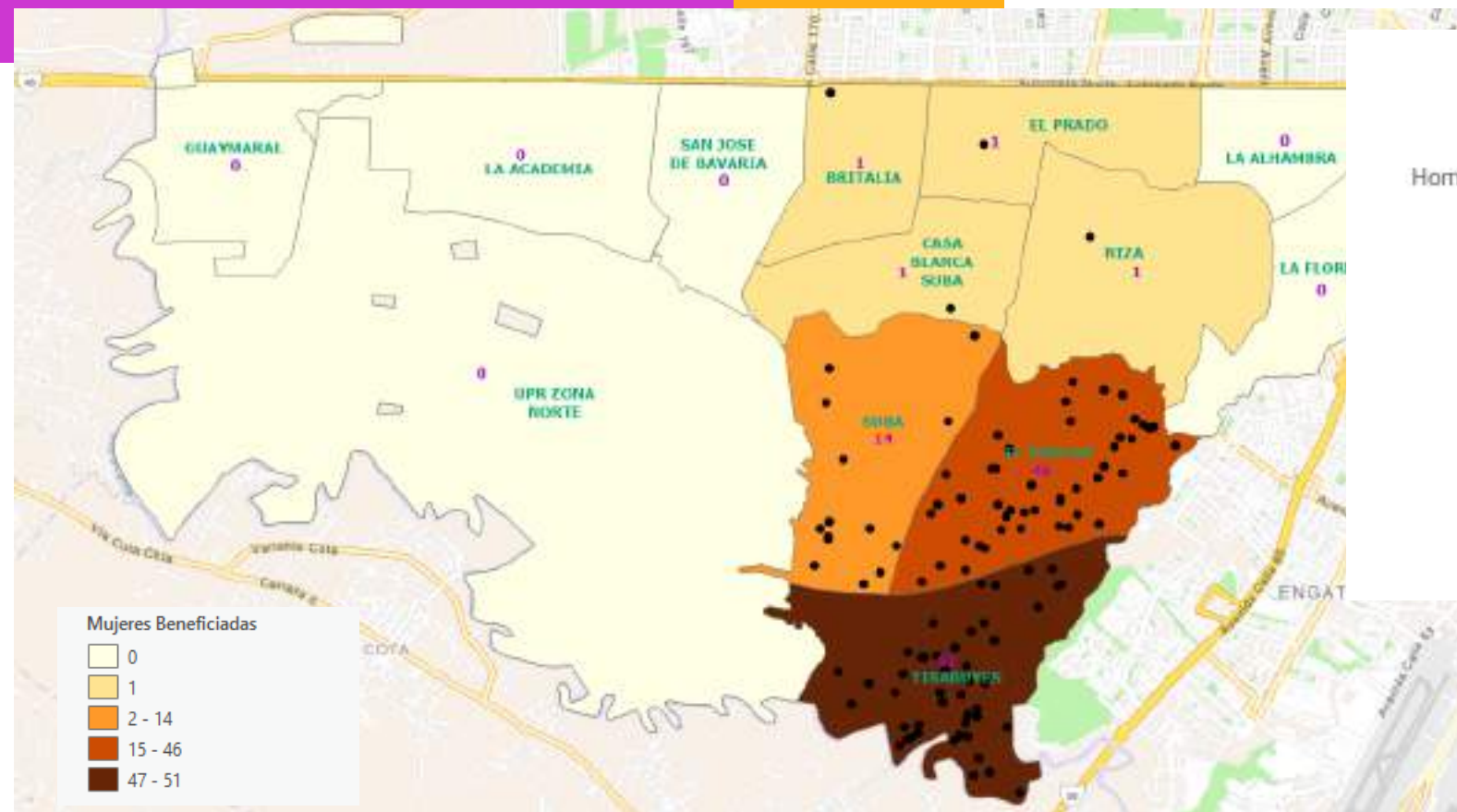
Subsidio C

Total de Participantes por Genero

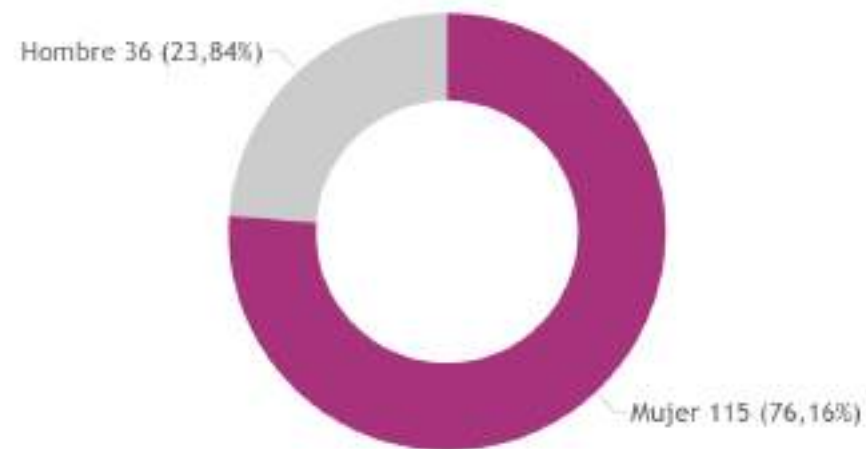


1994

JÓVENES FORMADOS PARA EL FUTURO – JÓVENES A LA U

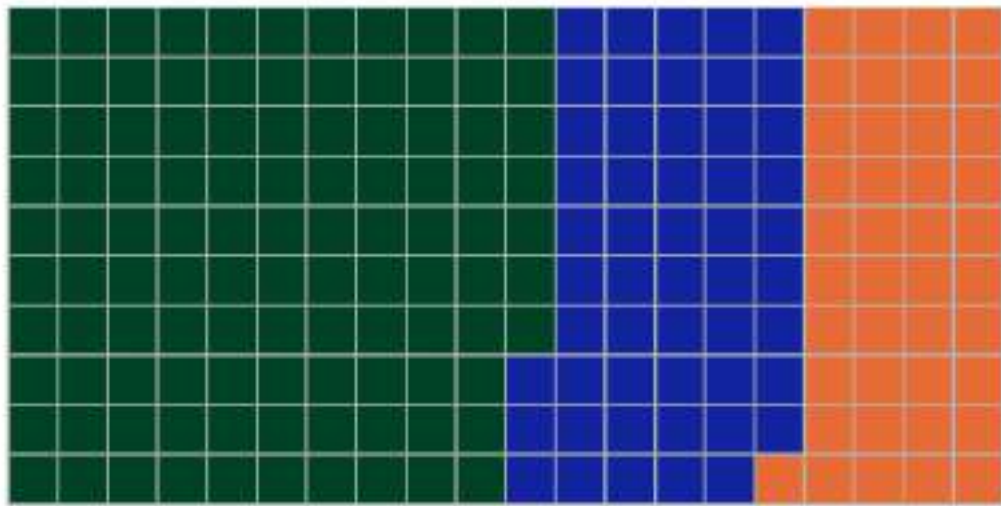


Total participantes por genero



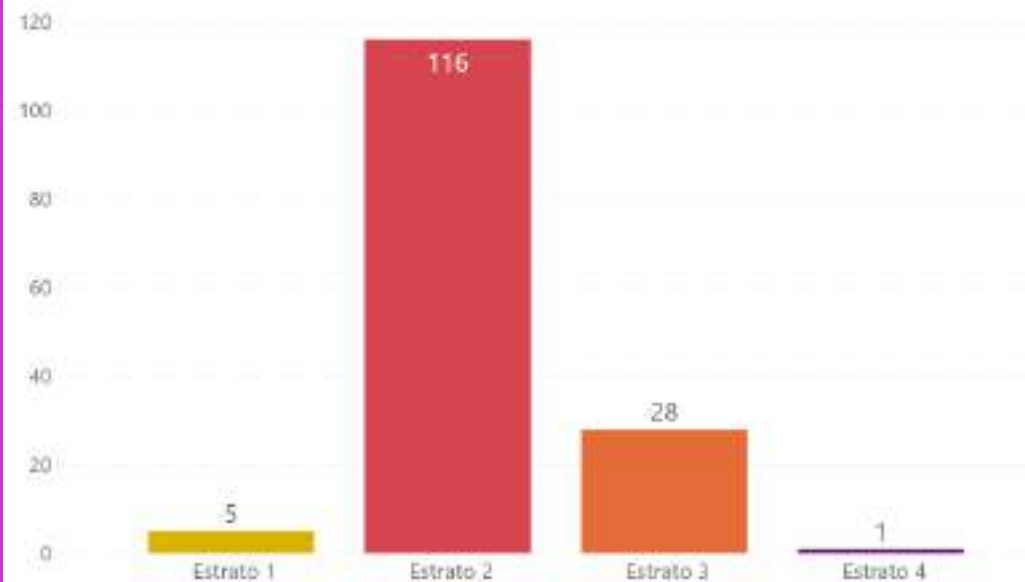
En 2021, 151 personas recibieron apoyo de sostenimientos para educación superior. **115** fueron mujeres, representando un **76%** de los beneficiarios.

Nivel de formación



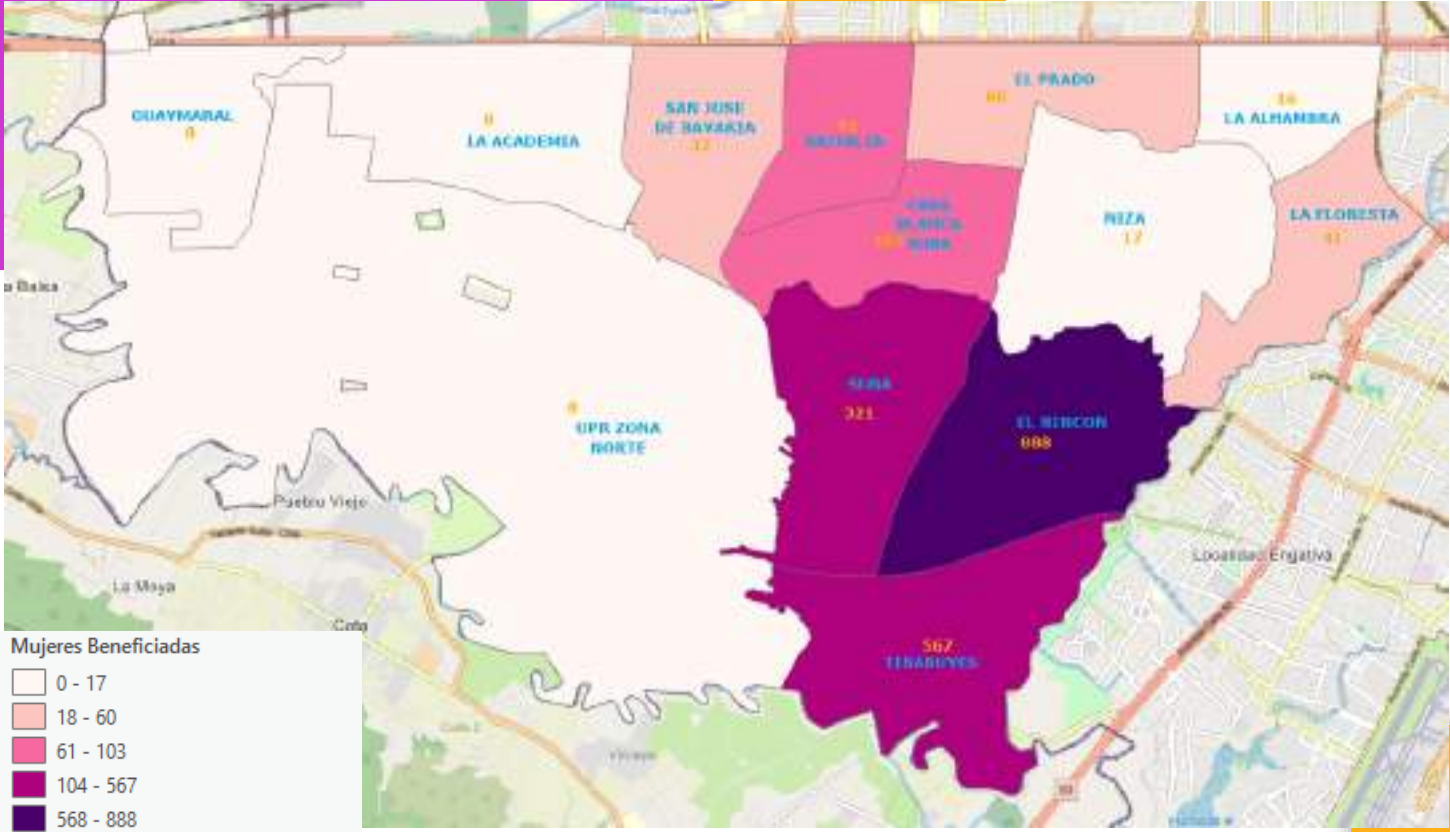
● Profesional Universitario ● Tecnólogo ● Técnico Profesional

Estrato



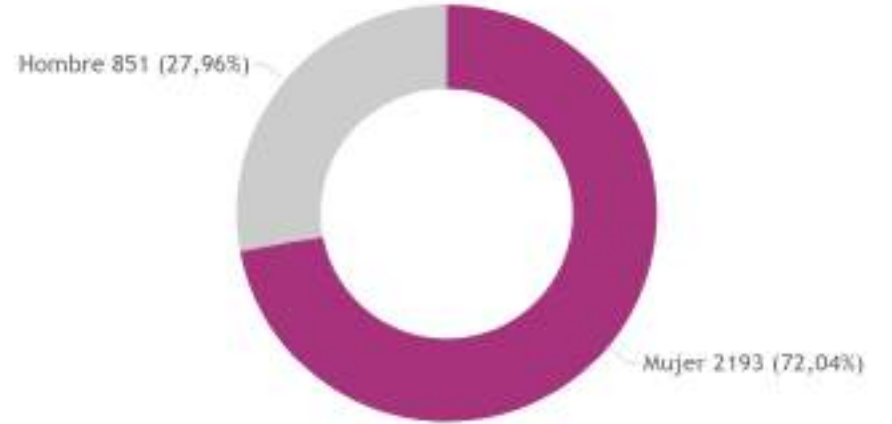
1994

JÓVENES FORMADOS PARA EL FUTURO – JÓVENES A LA U

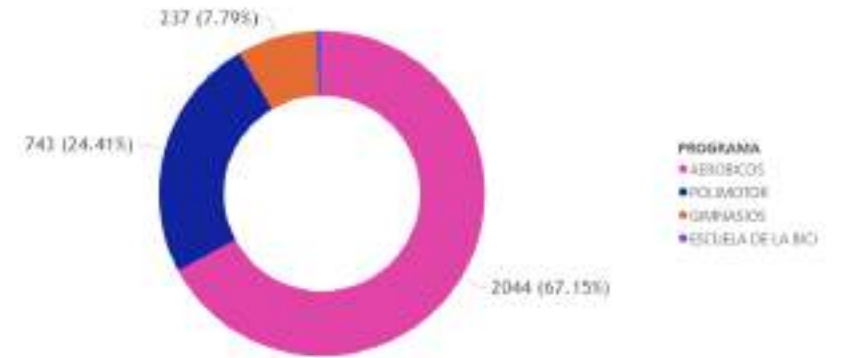


1963 SUBA, UNA COMUNIDAD QUE SE MUEVE – EDI

Total de participantes por genero

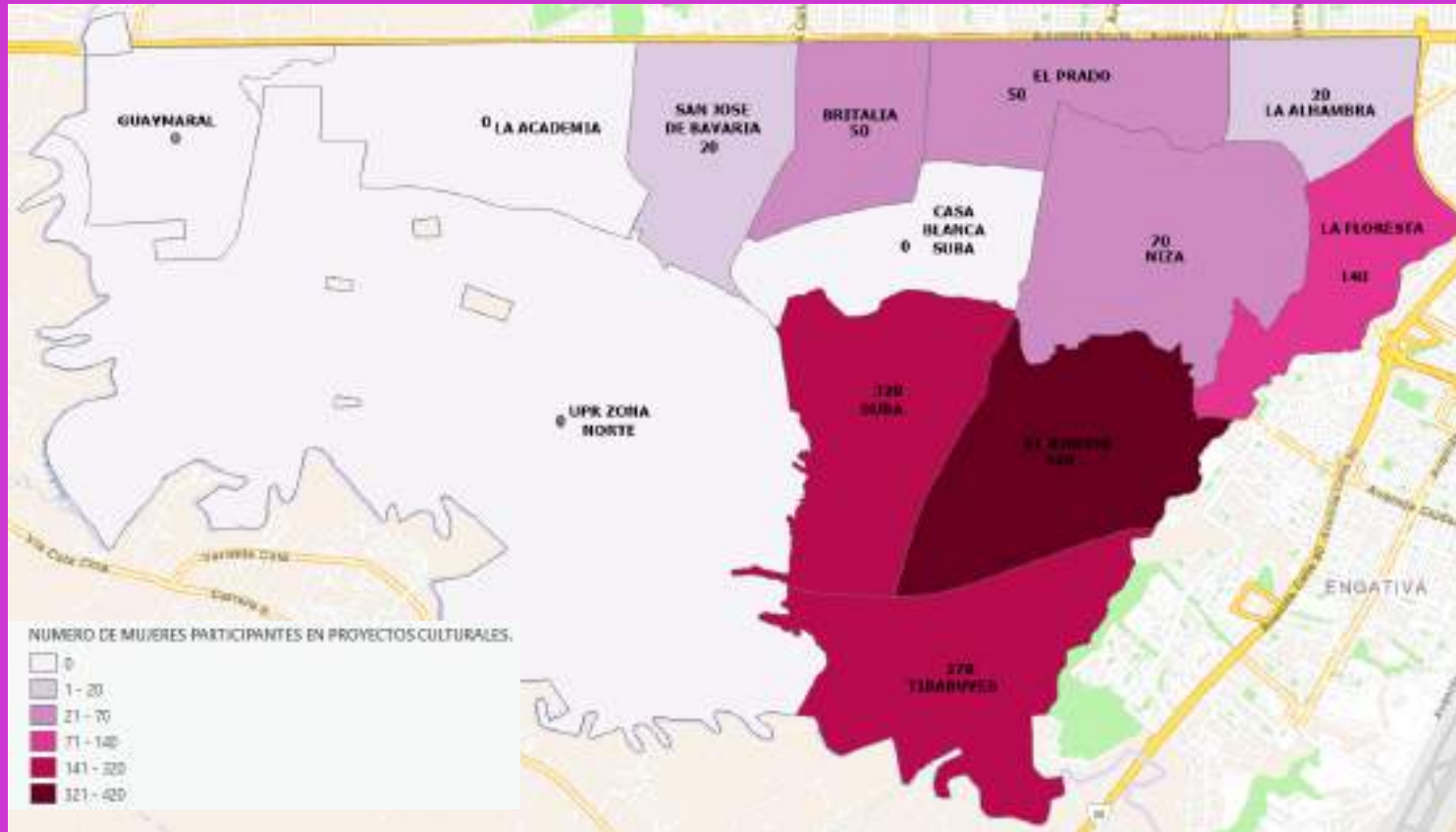


Total de participantes por programa



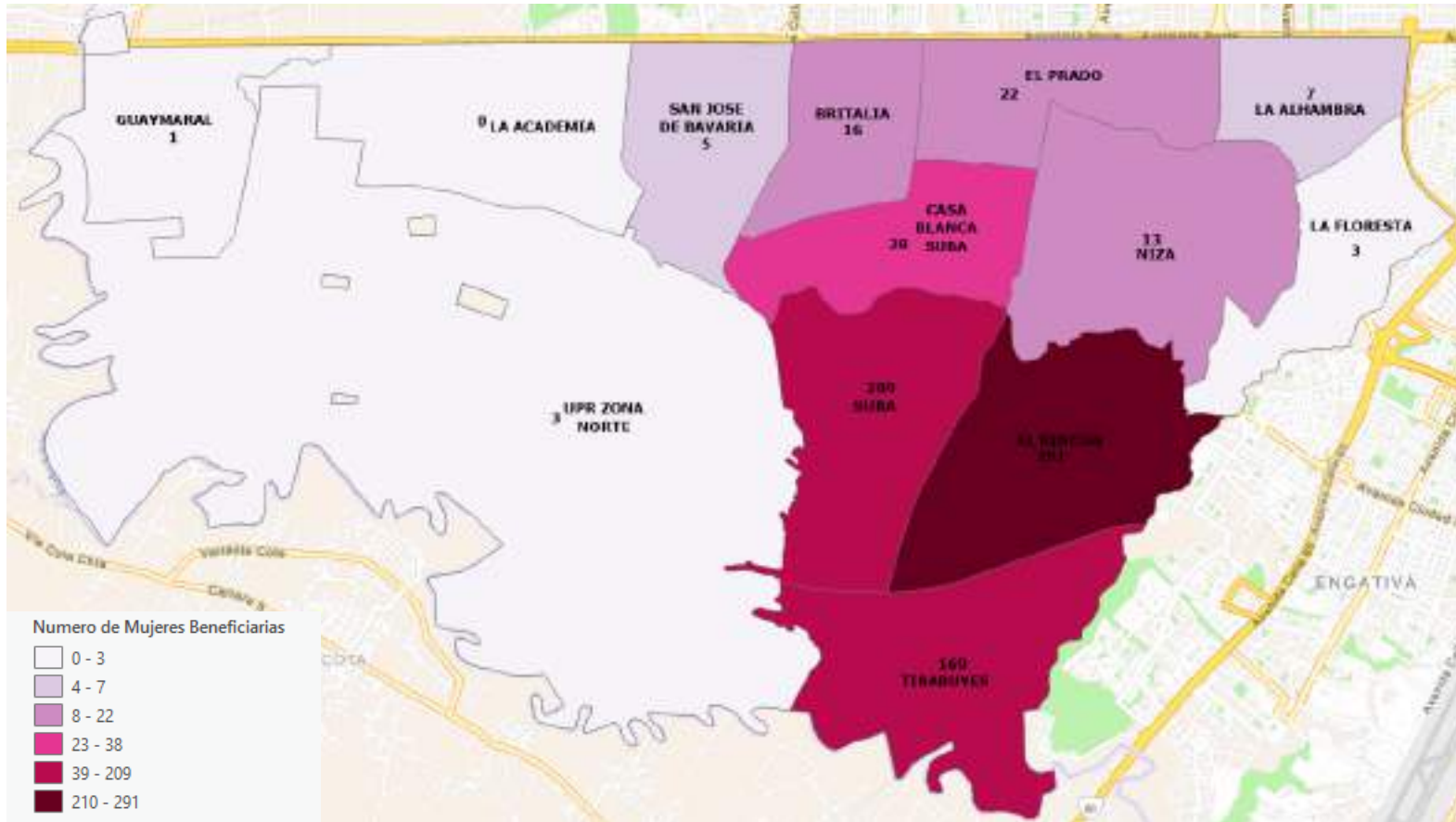
SUBA CULTURAL Y CREATIVA - SUBA

TERRITORIO CULTURAL



12.880 mujeres de 23.850 personas han participado en los proyectos culturales de Suba. Esto equivale al **53.6%** del total de beneficiarios.

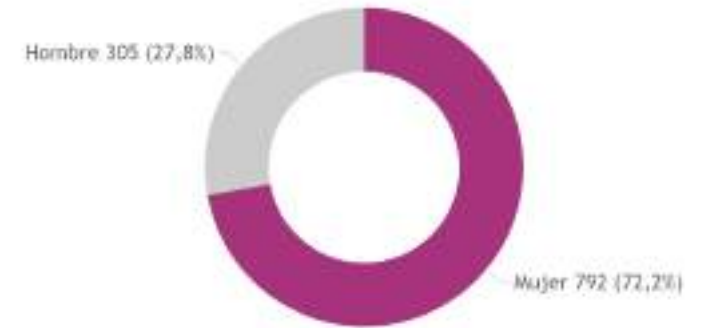




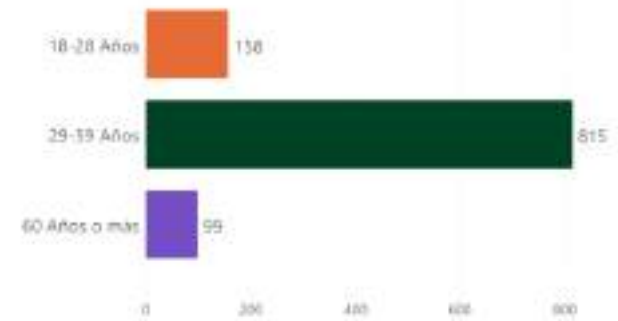
1966

FORTALECIENDO EL TEJIDO ECONÓMICO LOCAL

Total de Participantes por Genero

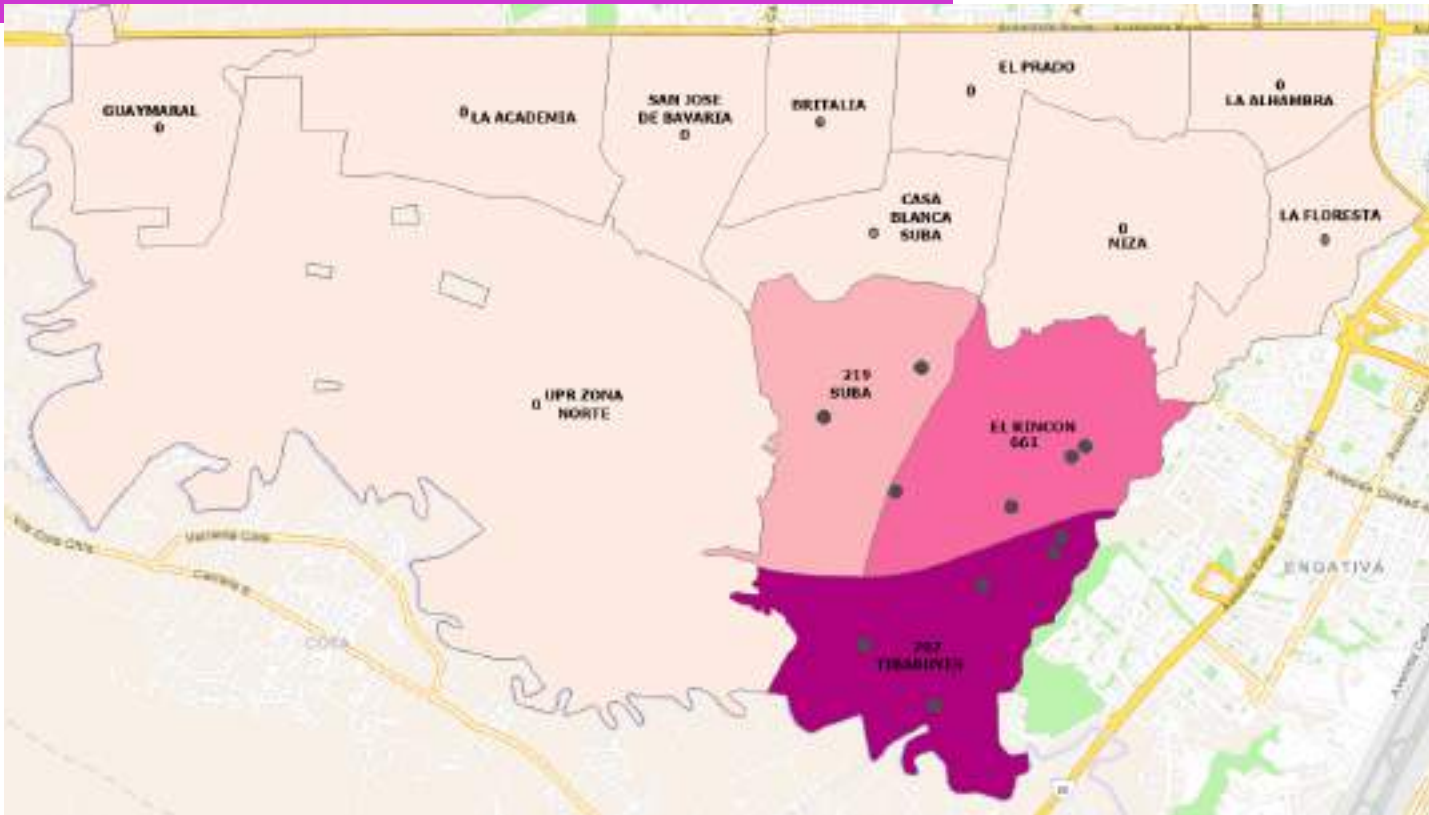


Grupo Etario



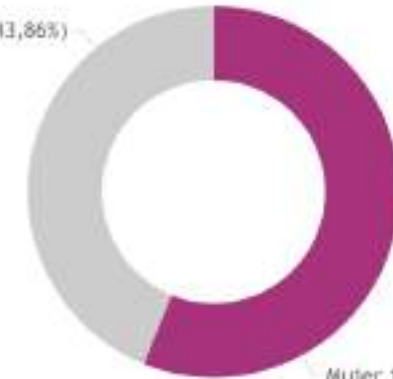
2034

SUBA ENTORNO PROTECTOR



Total por Genero

Hombre 1310 (43,85%)



Mujer 1677 (56,14%)

META PDL → Formar 2.500 personas en prevención de violencia intrafamiliar y/o violencia sexual.

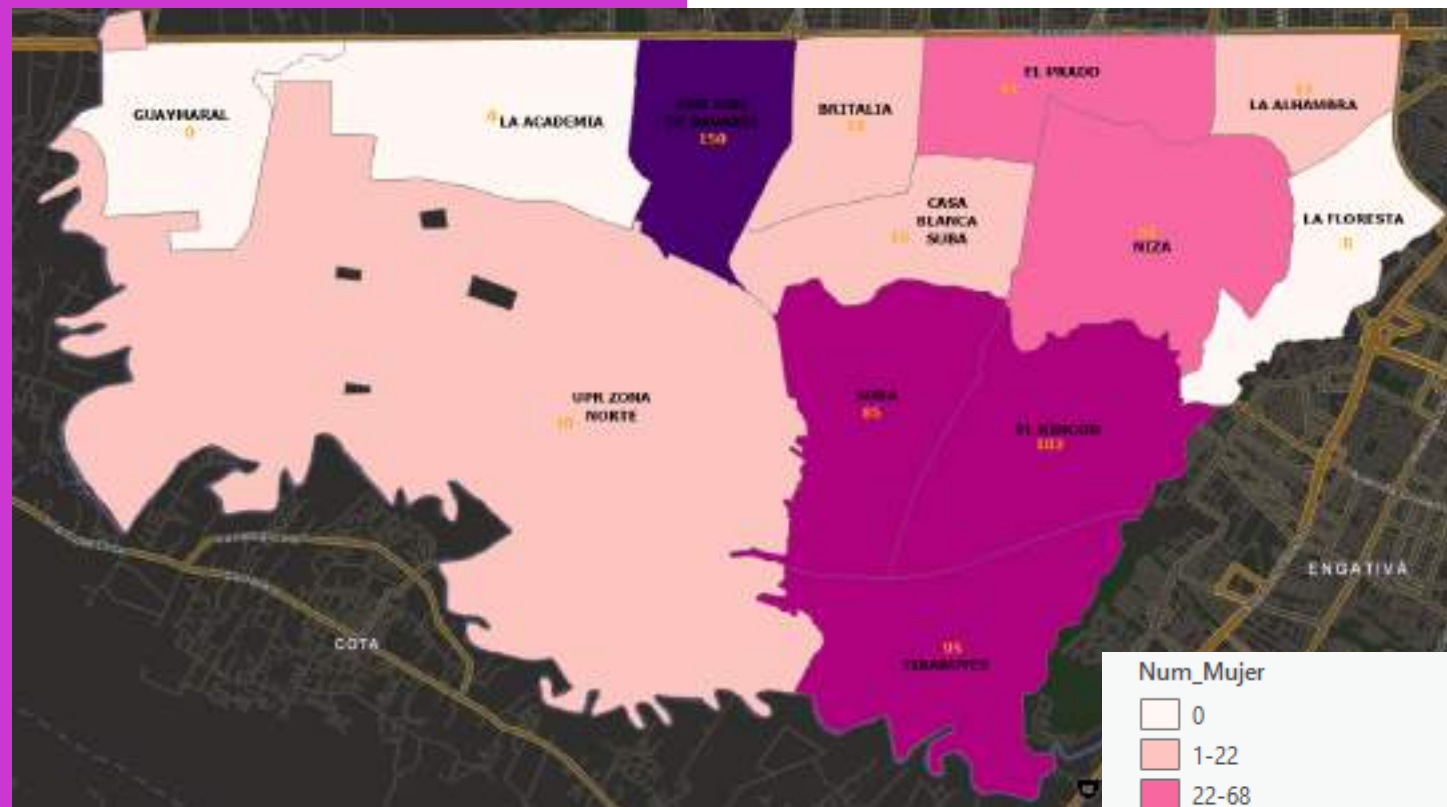
Se superó la meta con **2.987** participantes, de los cuales el **56%** fueron mujeres.

1996

MUJERES GUARDIANES DEL CUIDADO – ESTRATEGIAS DE CUIDADO

META PDL → Vinculación de 750 mujeres.

Se lograron vincular **500** mujeres.

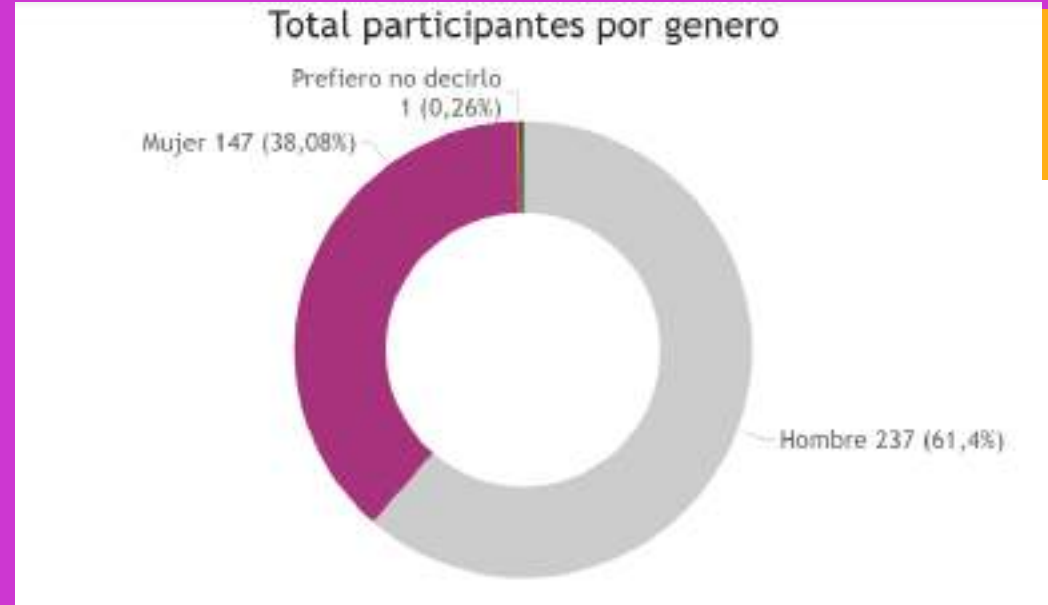
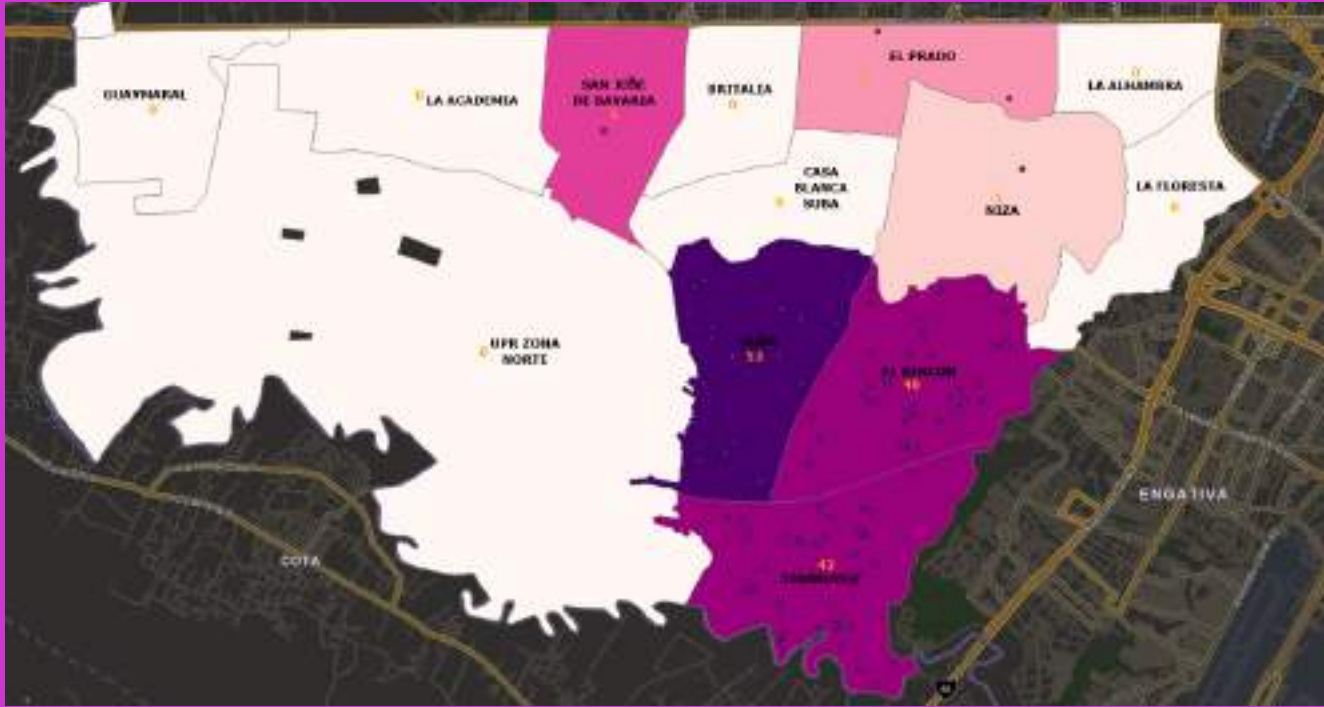


Total de Participantes por Genero



Mujer: 500 (100%)

1967 SUBA SALUDABLE Y SIN BARRERAS ACTIVIDADES ALTERNATIVAS DE SALUD



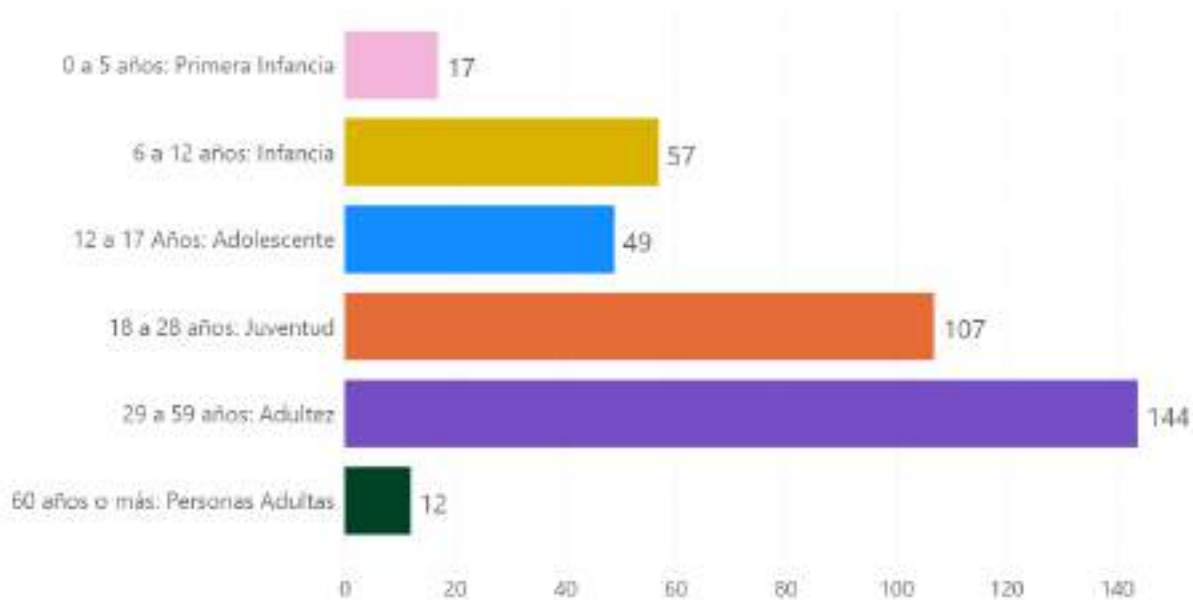
Se vincularon 465 personas con discapacidad, cuidadores y cuidadoras en actividades alternativas de salud.

El **38%** de participantes son mujeres.

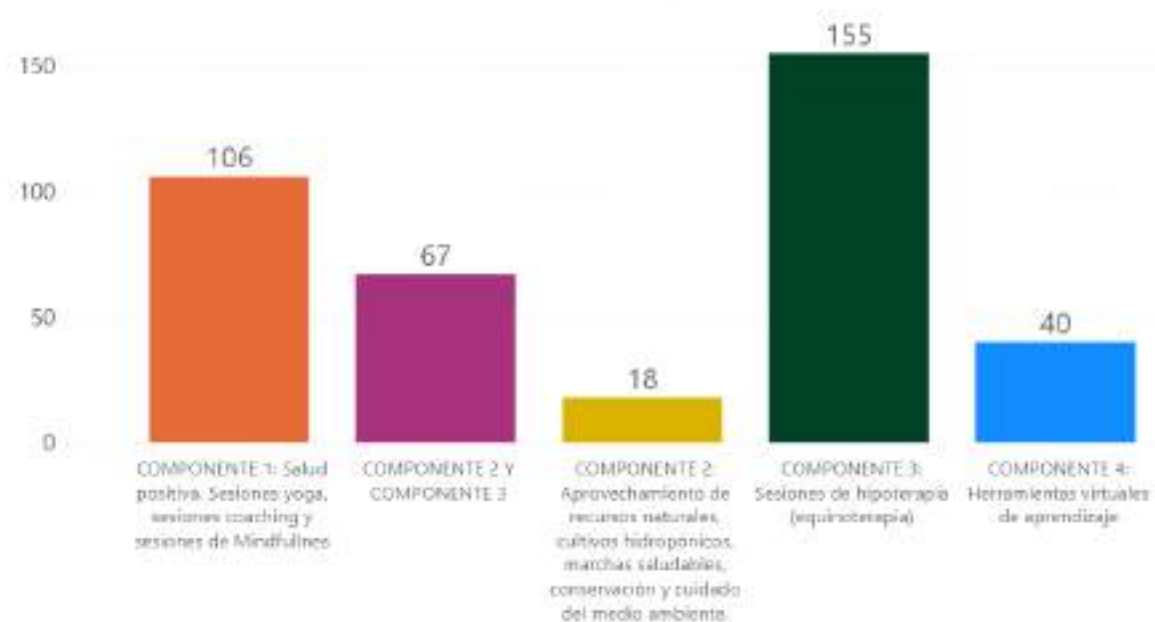
1967

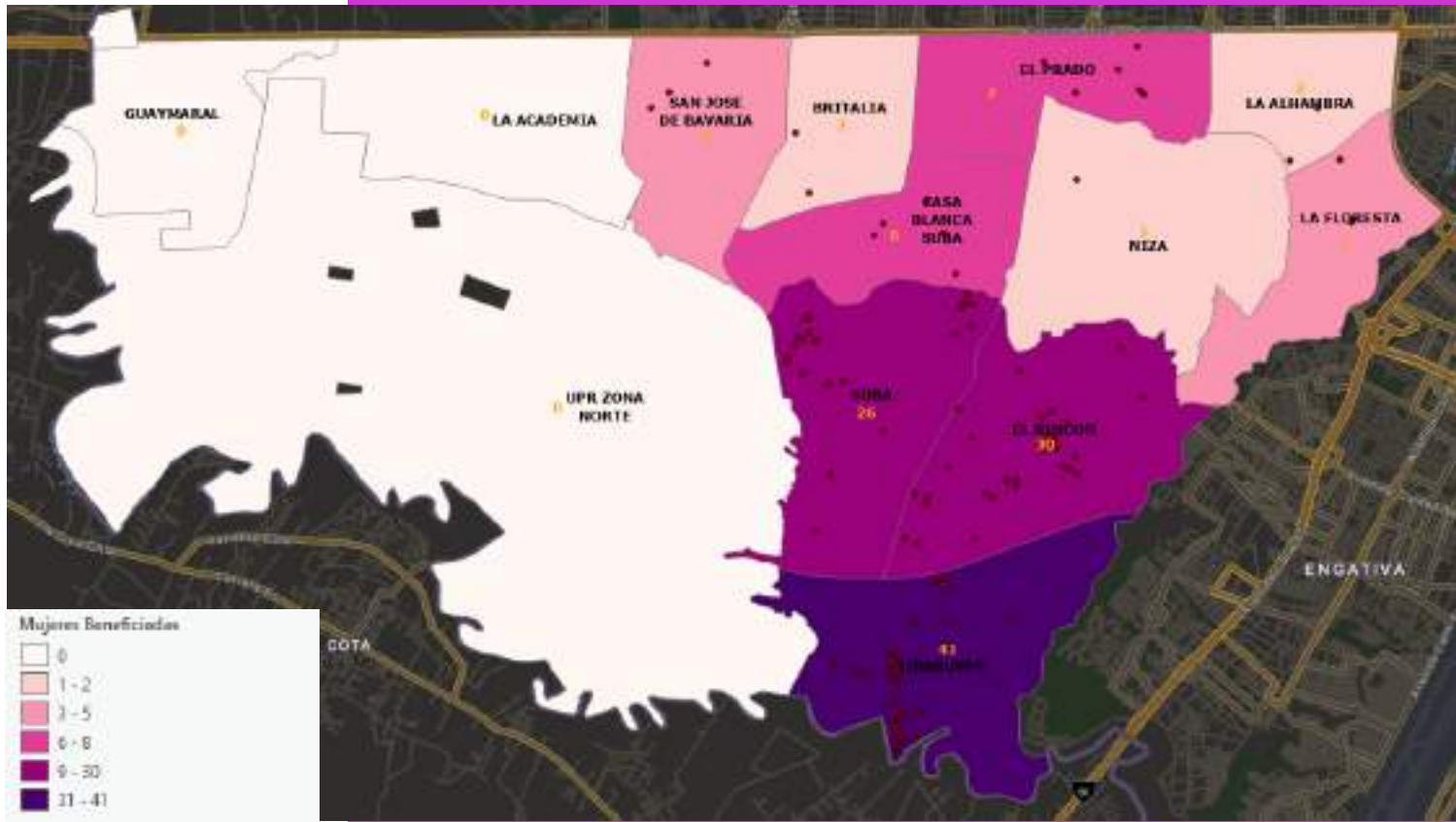
SUBA SALUDABLE Y SIN BARRERAS – ACTIVIDADES ALTERNATIVAS DE SALUD

Grupo Etario



Actividades Inscritas

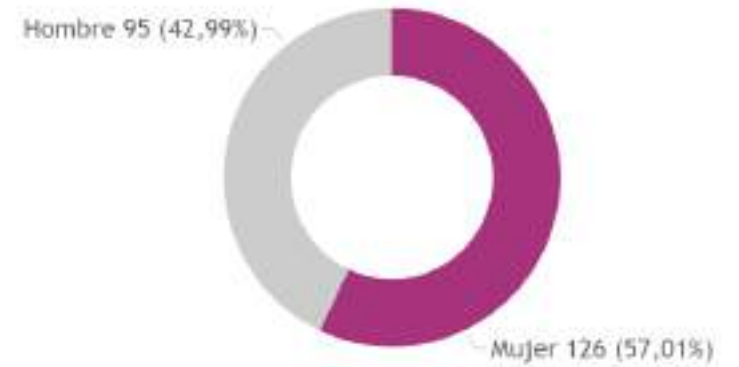




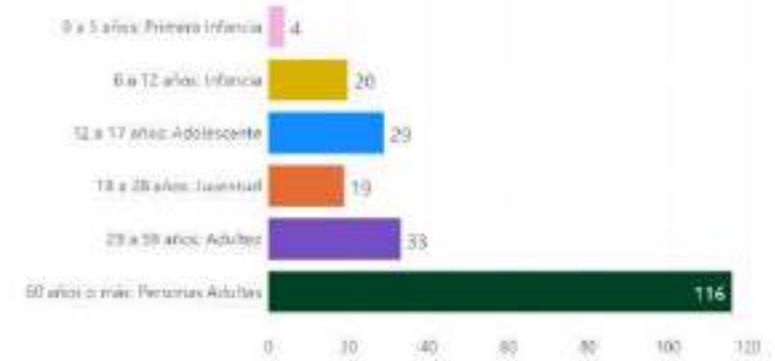
1967

SUBA SALUDABLE Y SIN BARRERAS – AYUDAS TÉCNICAS

Total de ayudas técnicas por genero



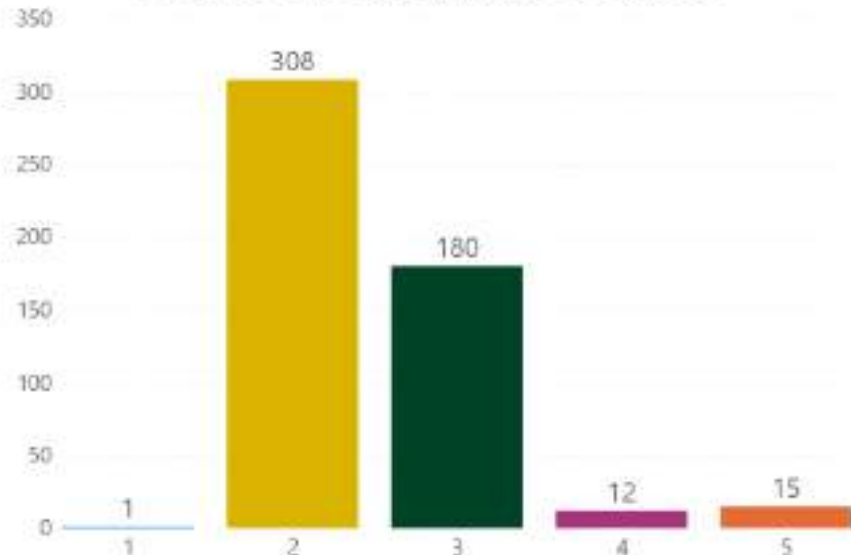
Grupo Etario



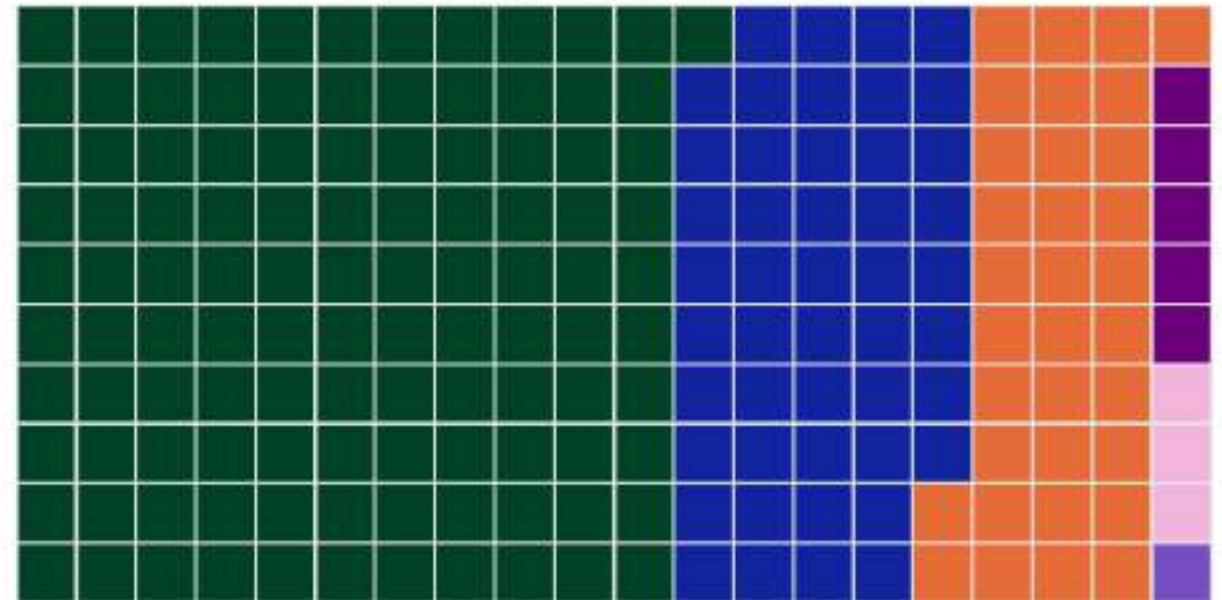
1967

SUBA SALUDABLE Y SIN BARRERAS – AYUDAS TÉCNICAS

Estrato de las ayudas técnicas



Tipo de Discapacidad

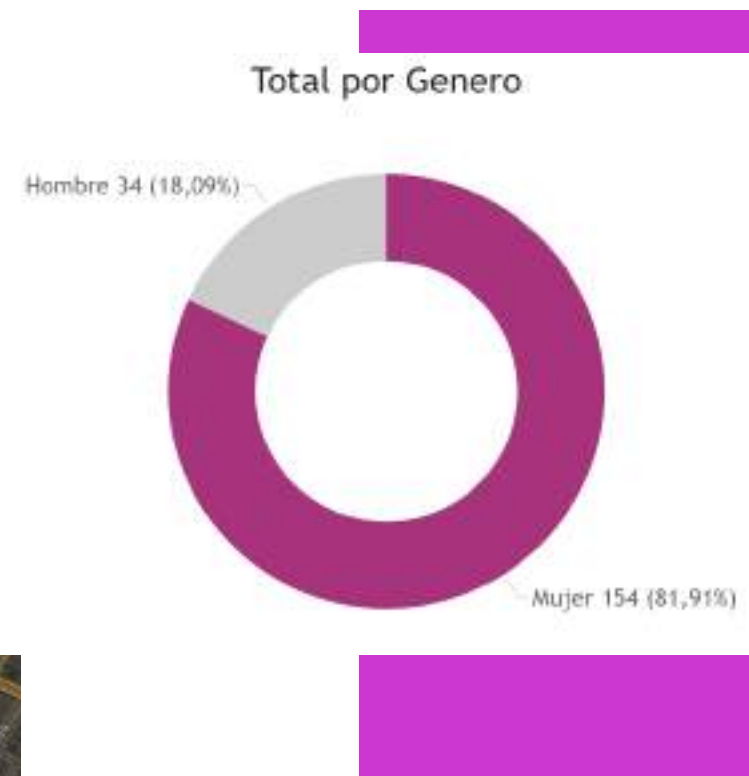
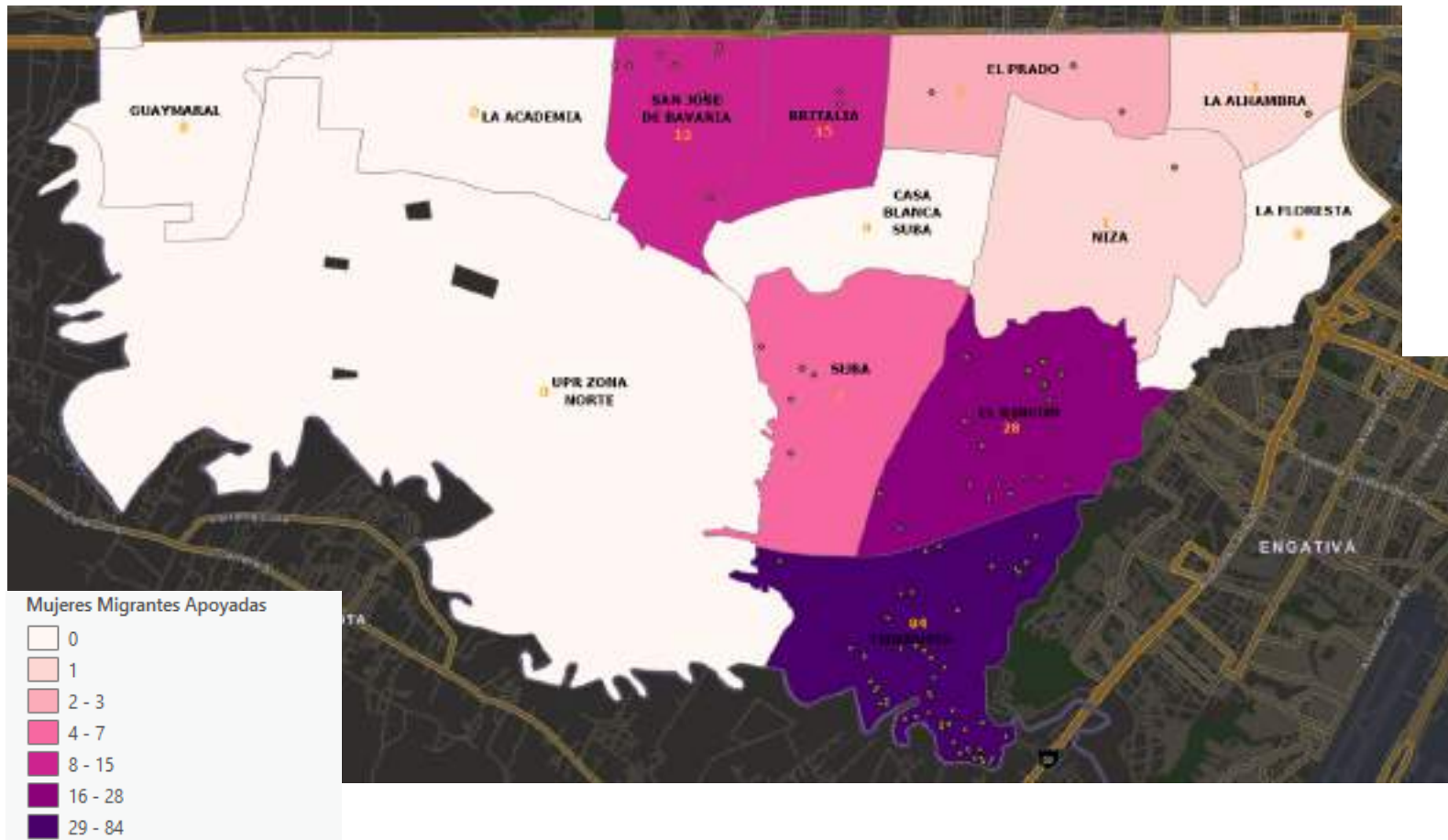


Tipo de Discapacidad ● FÍSICA ● MÚLTIPLE ● COGNITIVA ● PSICOSOCIAL/MENTAL ● VISUAL ● AUDITIVA

- La discapacidad física y múltiple tienen mayor cantidad de beneficiarios.
- Principalmente se atienden a personas de los estratos 2 y 3.

1967

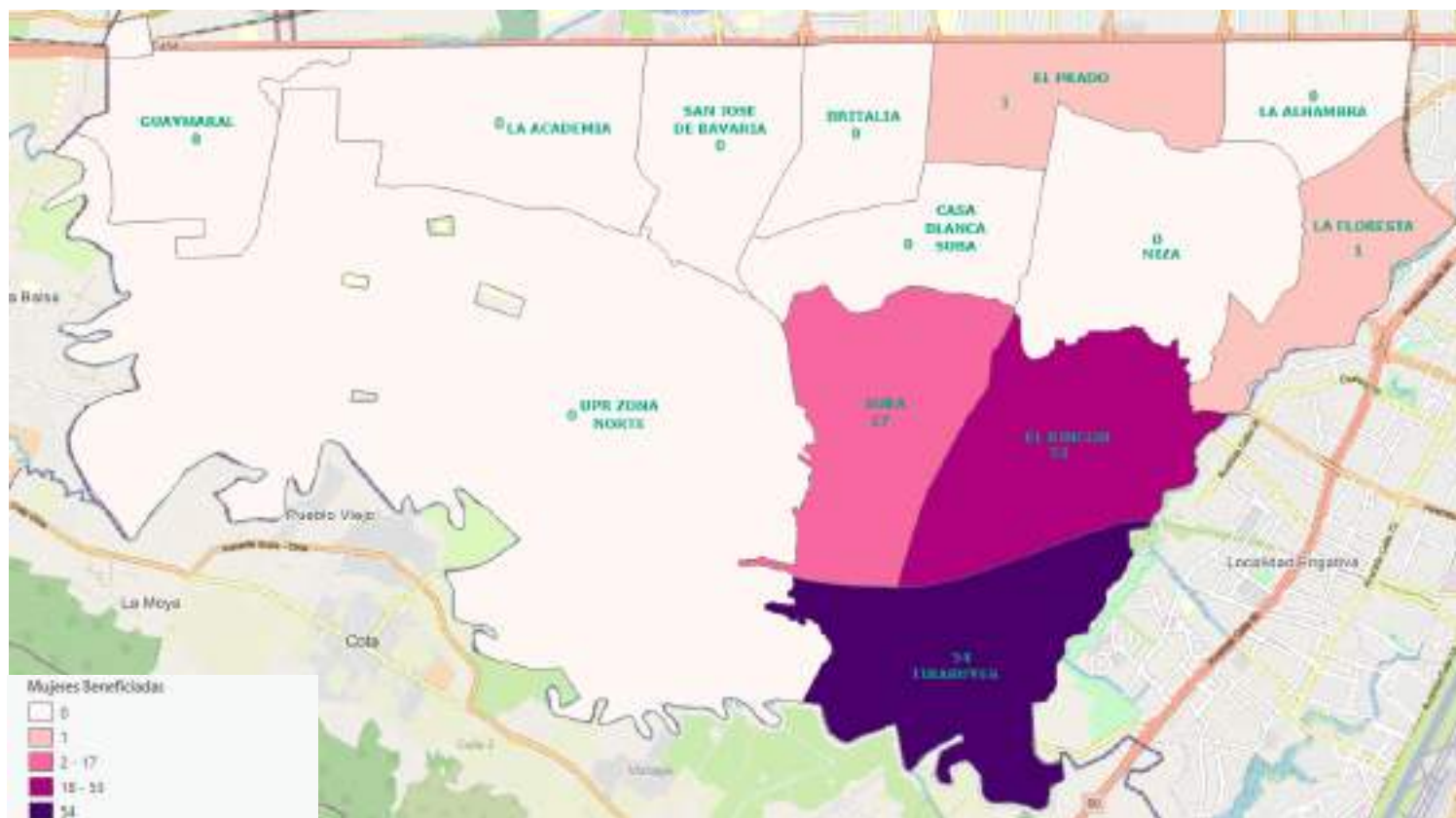
SUBA SALUDABLE Y SIN BARRERAS - MIGRANTES



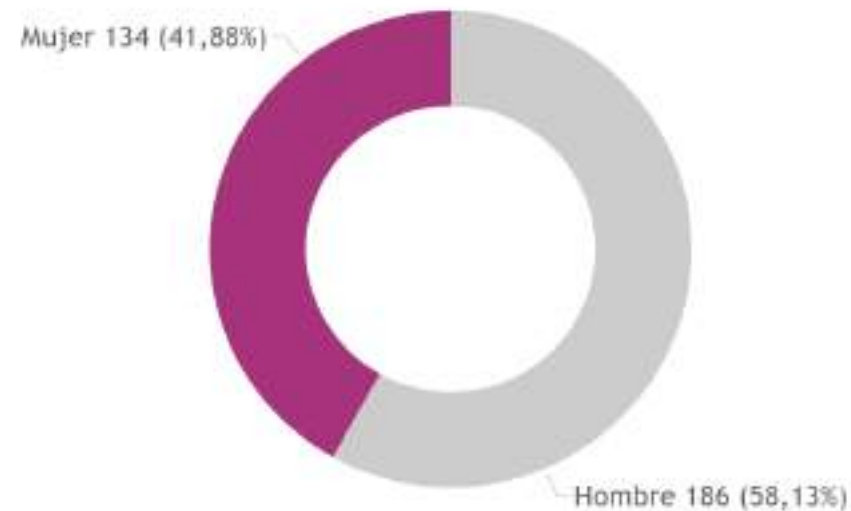
Se atendieron 188 personas, de las cuales el **82%** eran mujeres migrantes .

1967

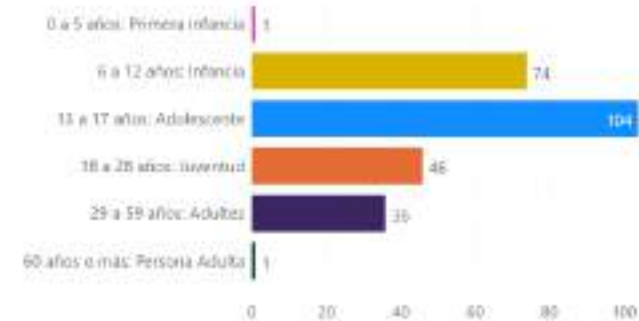
SUBA SALUDABLE Y SIN BARRERAS - SPA



Total participantes por genero

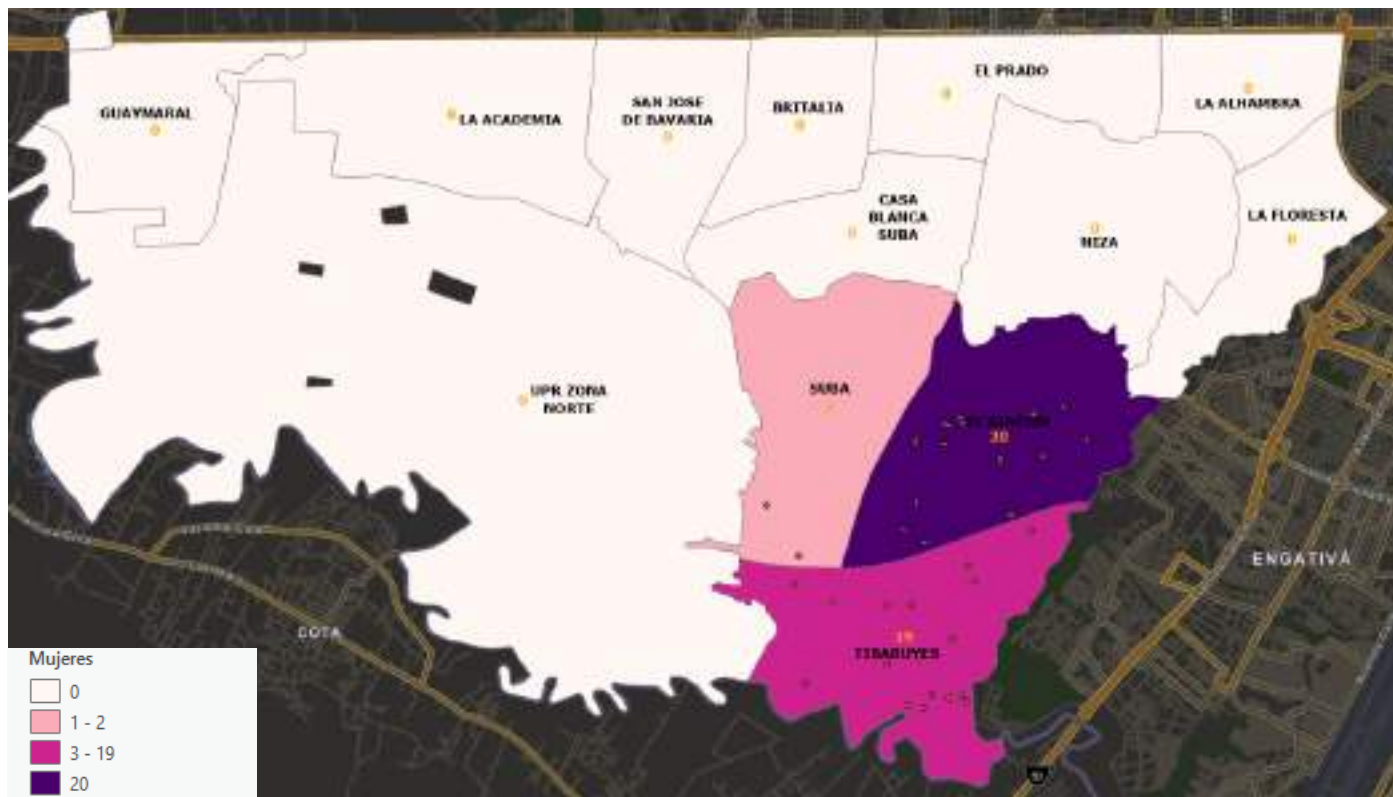


Grupo Etario

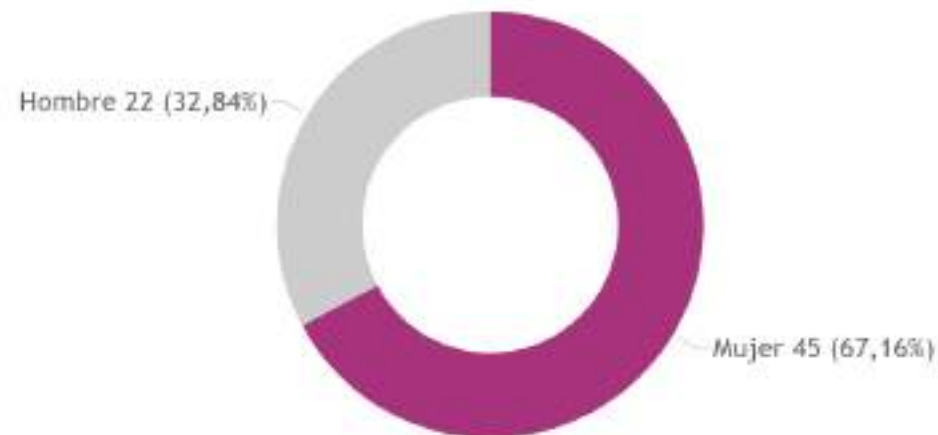


2013

ADOLESCENCIA CON SEXUALIDAD SEGURA Y RESPONSABLE – PREVENCIÓN DEL EMBARAZO

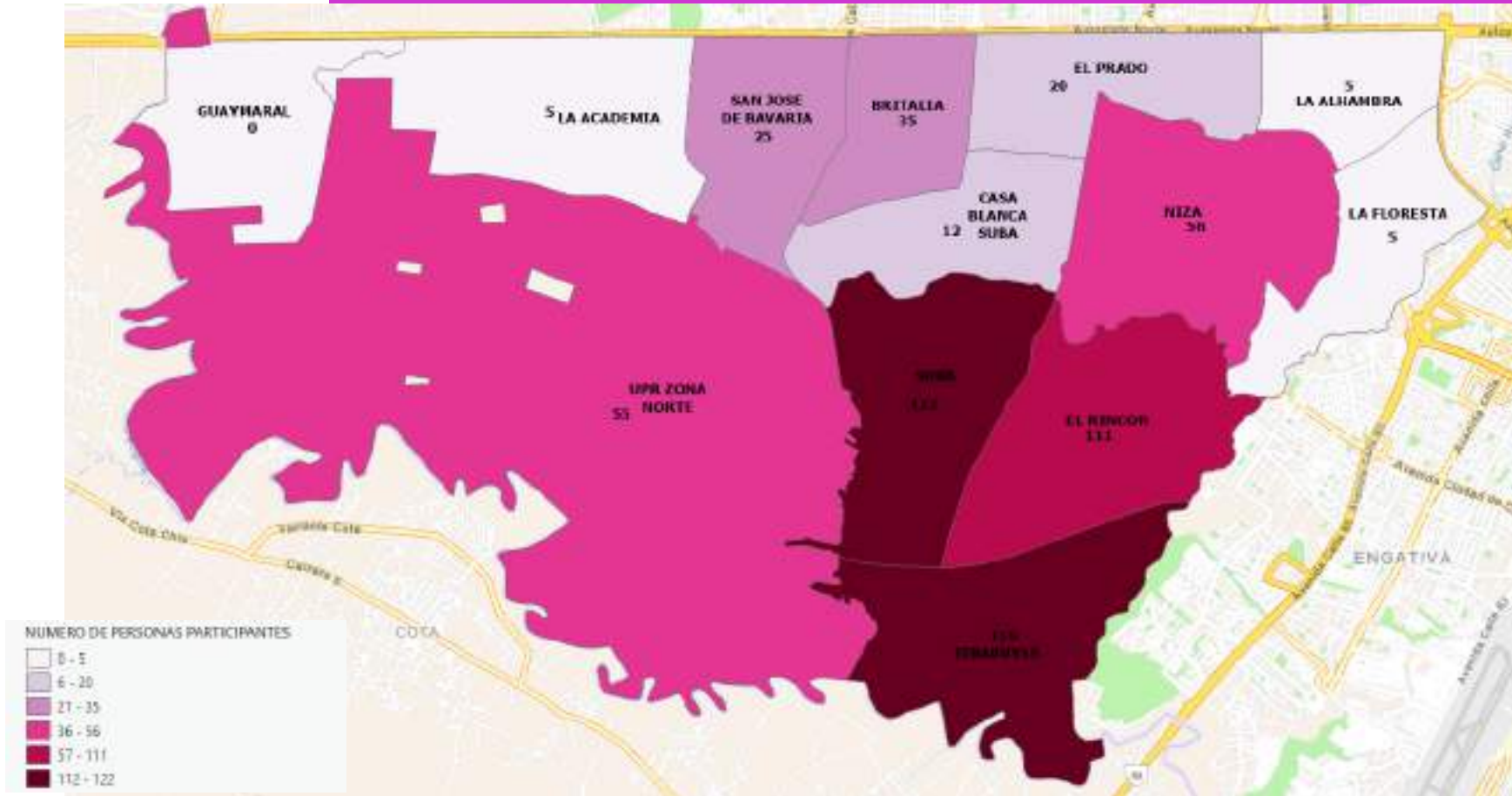


Total de participantes por genero



META PDL → Atender 225 adolescentes por año.

67.1% fueron mujeres



META PDL → 50 PROCEDAS
Beneficiando a
570 personas en Educación
Ambiental.

En 2021 se ejecutaron 13
PROCEDAS de los cuales,
6
fueron liderados por
mujeres.

Total de Participantes por Genero

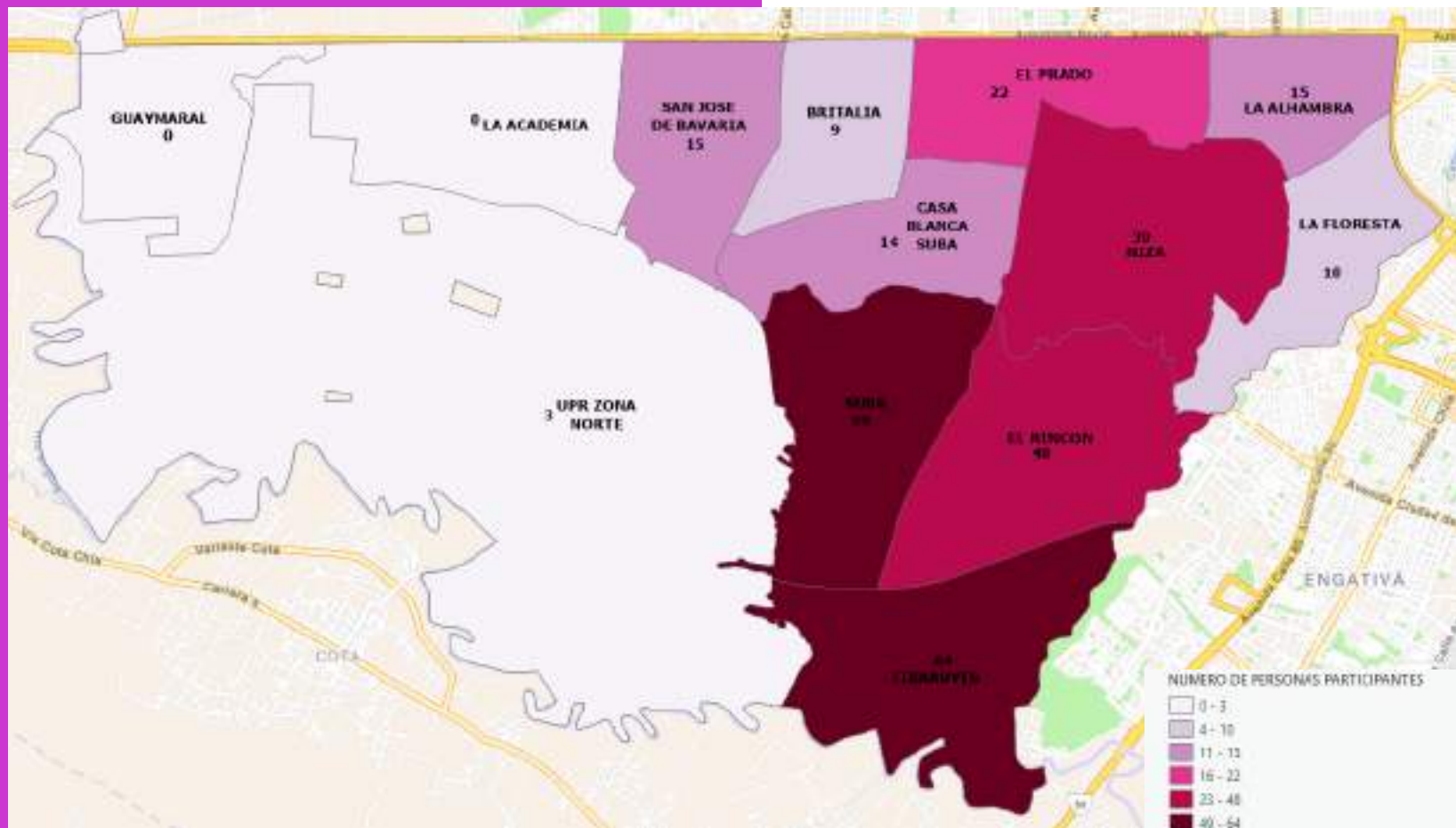


1997

SUBA REVERDECE

META PDL → Vincular 500 personas a procesos de construcción de memoria, verdad, reparación integral a víctimas, paz y reconciliación.

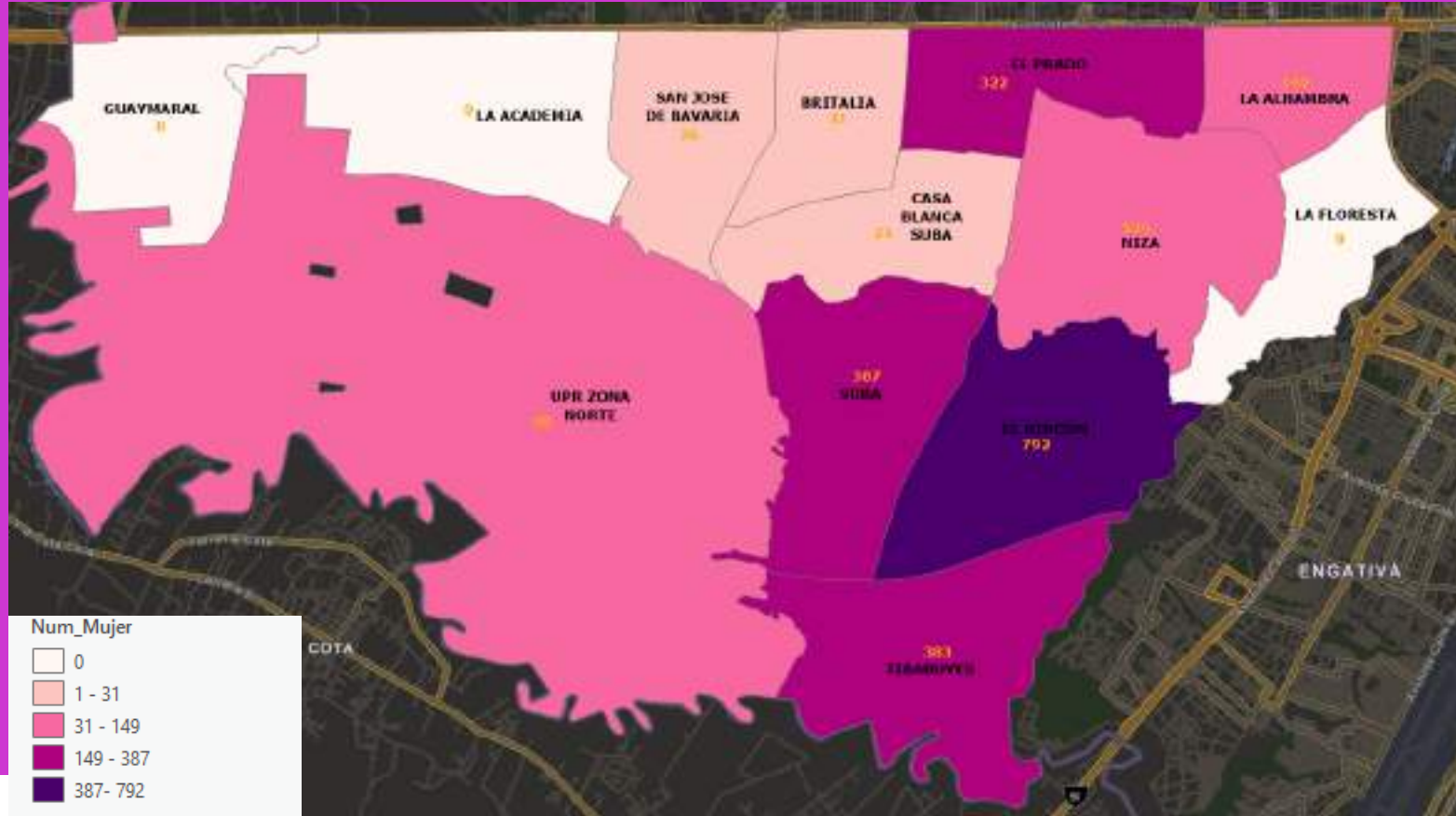
Se contó con la participación de más de 300 personas en diversas actividades.



1973 SUBA TERRITORIO DE PAZ Y RECONCILIACIÓN

1974

MUJERES LIBRES, SEGURAS Y SIN MIEDO- FEMINICIDIO



Se contó con la participación de **2.280** mujeres en diversas actividades, a pesar de que la meta era de 1.700.



1977

SUBA PARTICIPA, INCIDE Y RECONSTRUYE LA CONFIANZA CIUDADANA

66

Proyectos orientados exclusivamente a mujeres y niñas

4.519

Mujeres beneficiadas

58

Organizaciones lideradas por mujeres

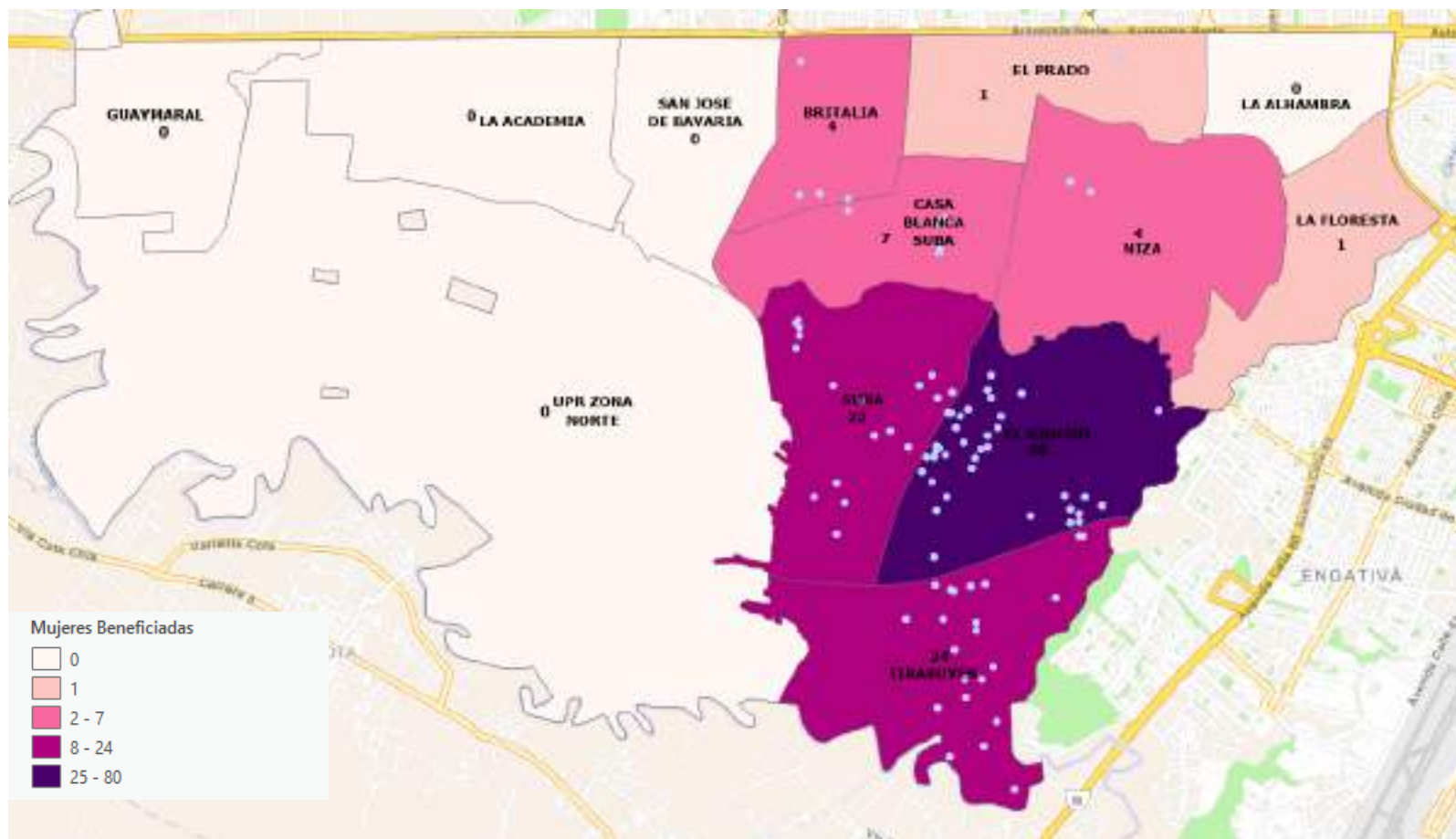
\$14.000.000
Cada una

135

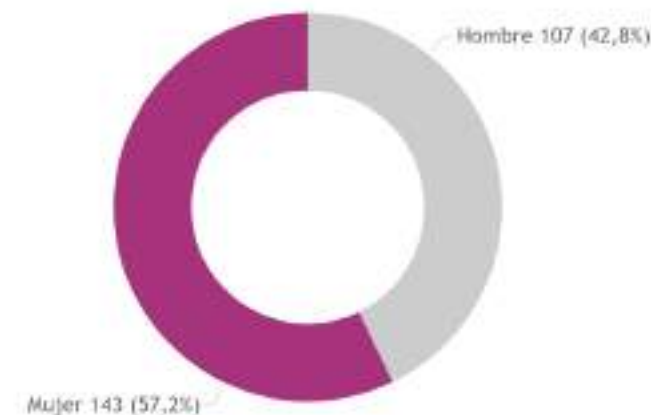
Organizaciones se beneficiaron de un proceso formativo, asistencia técnica y entrega de estímulos

2032

SUBA CONVIVE CON SEGURIDAD Y TRANQUILIDAD



Total por Genero:



Incluir 250 personas en actividades de educación para la resiliencia y la prevención de hechos delictivos.

El **57%** fue con participación de mujeres con foco territorial en las UPZ El Rincón, Tibabuyes y Suba.

2015

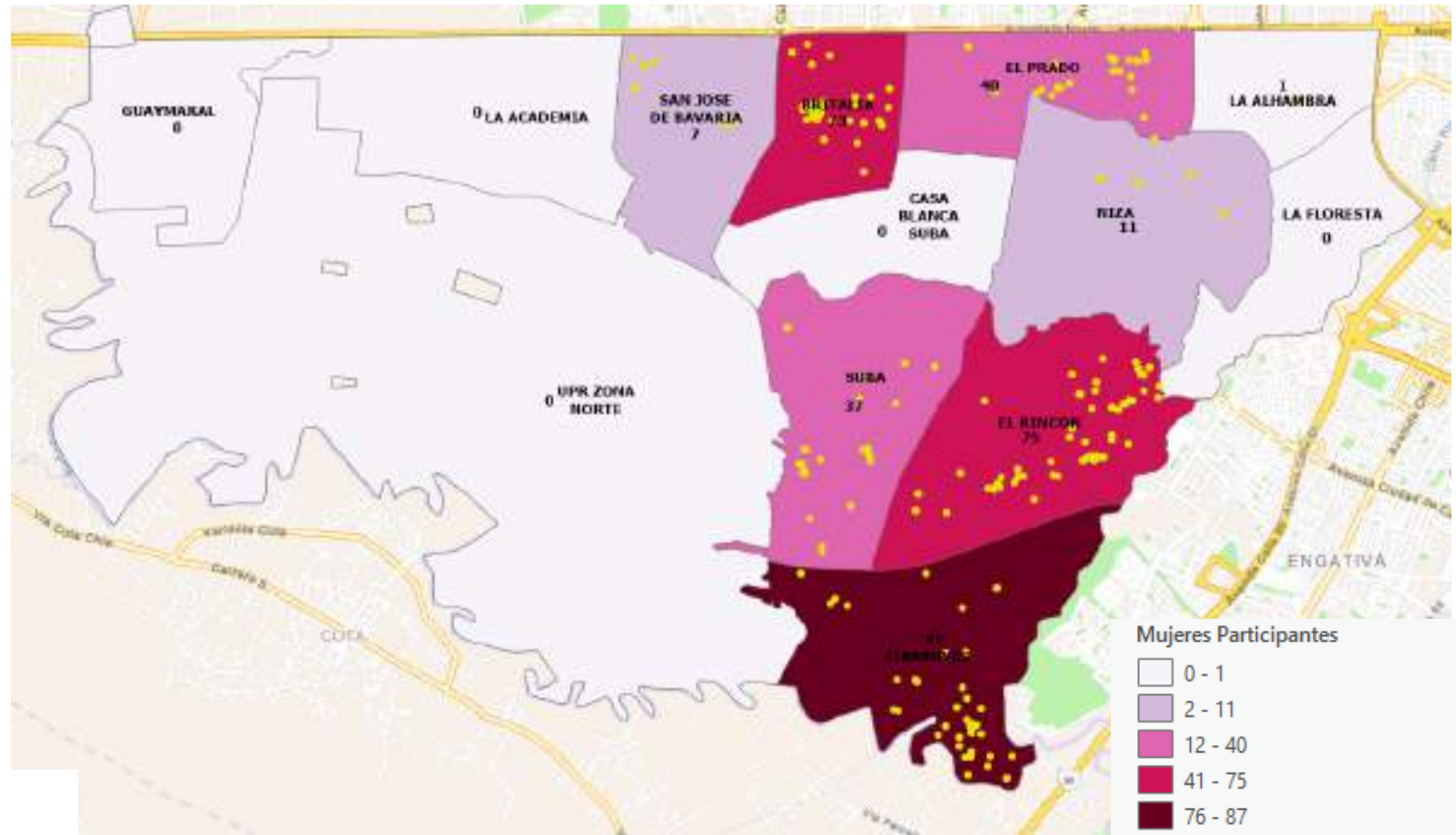
SUBA CONVIVE CON SEGURIDAD Y TRANQUILIDAD

Total de Participantes por Genero

Hombre 201 (37,78%)



Mujer 331 (62,22%)



META PDL → Vincular 15 Instituciones educativas al programa pedagógico de resolución de conflictos en la comunidad escolar.

Dentro de las instituciones se beneficiaron 331 Niñas y Adolescentes, equivalente a **62.2%**.

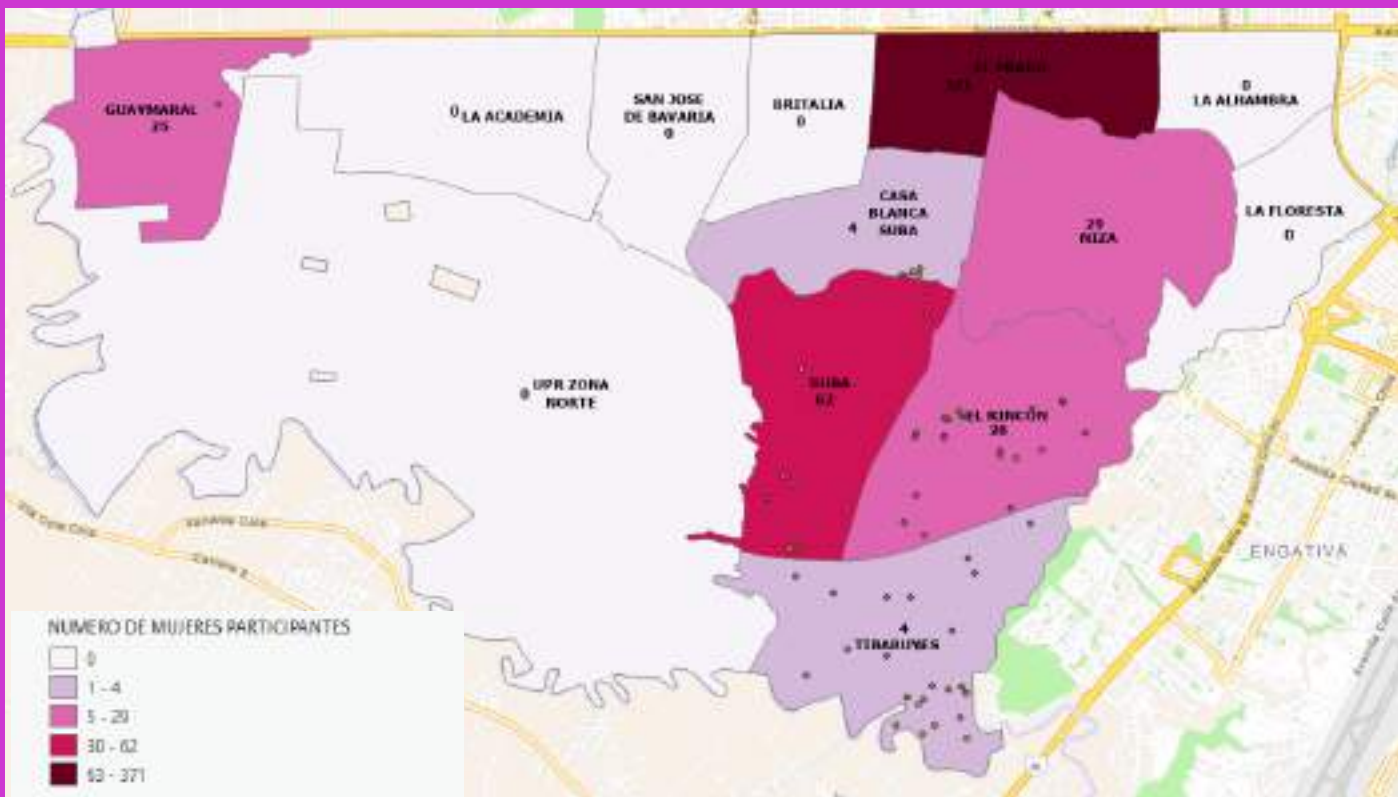
SUBA PROMUEVE EL RECICLAJE Y LAS ENERGÍAS ALTERNATIVAS – SEPARACIÓN EN LA FUENTE

META PDL:

Vincular 500 personas en separación en la fuente y reciclaje.

En el 2021, **4** de 5 SEFUR contratados fueron mujeres.

De 60 recicladores beneficiados, **49** fueron mujeres, lo que equivale al **81.6%**.



GRACIAS

