

# Propuesta de Micrositio Área de Participación Comunitaria

PARTICIPACIÓN

## Asociación de Usuarios

La Alianza o asociación de usuarios es una agrupación de afiliados del régimen contributivo y subsidiado, del Sistema General de Seguridad Social en Salud, que tienen derecho a utilizar unos servicios de salud, de acuerdo con su sistema de afiliación, que velarán por la calidad del servicio y la defensa del usuario

Esríbenos

Correo:

¿Qué necesitas?

Enviar



Área de Influencia:  
Número de Integrantes:  
Constitución:  
Presidente:  
Secretario:  
Reunión:  
Contacto:  
Correo:

Información Básica

Historia

Plan de Acción

Actas

Informe de Gestión



Información básica

Historia

Plan de Acción

Actas

Informe de Gestión



ASOCIACIÓN DE USUARIOS  
GRAN ALIANZA

Información Básica

Historia

Plan de Acción

Actas

Informe de Gestión



Información básica

Historia

Plan de Acción

Actas

Informe de Gestión



ASOCIACIÓN DE USUARIOS  
CHAPINERO

Información Básica

Historia

Plan de Acción

Actas

Informe de Gestión



ASOCIACIÓN DE USUARIOS DE SALUD DEL  
HOSPITAL DE USAQUÉN I NIVEL E.S.E.

Información básica

Historia

Plan de Acción

Actas

Informe de Gestión

# COPACOS

En todos los municipios se conformarán los comités de participación comunitaria en salud establecidos por las disposiciones legales como un espacio de concertación entre los diferentes actores sociales y el Estado.

Escribenos

Correo:

¿Qué necesitas?

Enviar



Área de Influencia:  
Número de Integrantes:  
Constitución:  
Presidente:  
Secretario Técnico:  
Reunión:  
Contacto:  
Correo:

Información básica

Historia

Plan de Acción

Actas

Informe de Gestión



Información básica

Historia

Plan de Acción

Actas

Informe de Gestión



Información básica

Historia

Plan de Acción

Actas

Informe de Gestión



Información básica

Historia

Plan de Acción

Actas

Informe de Gestión



Información básica

Historia

Plan de Acción

Actas

Informe de Gestión



Información básica

Historia

Plan de Acción

Actas

Informe de Gestión

## Juntas Asesoras Comunitarias

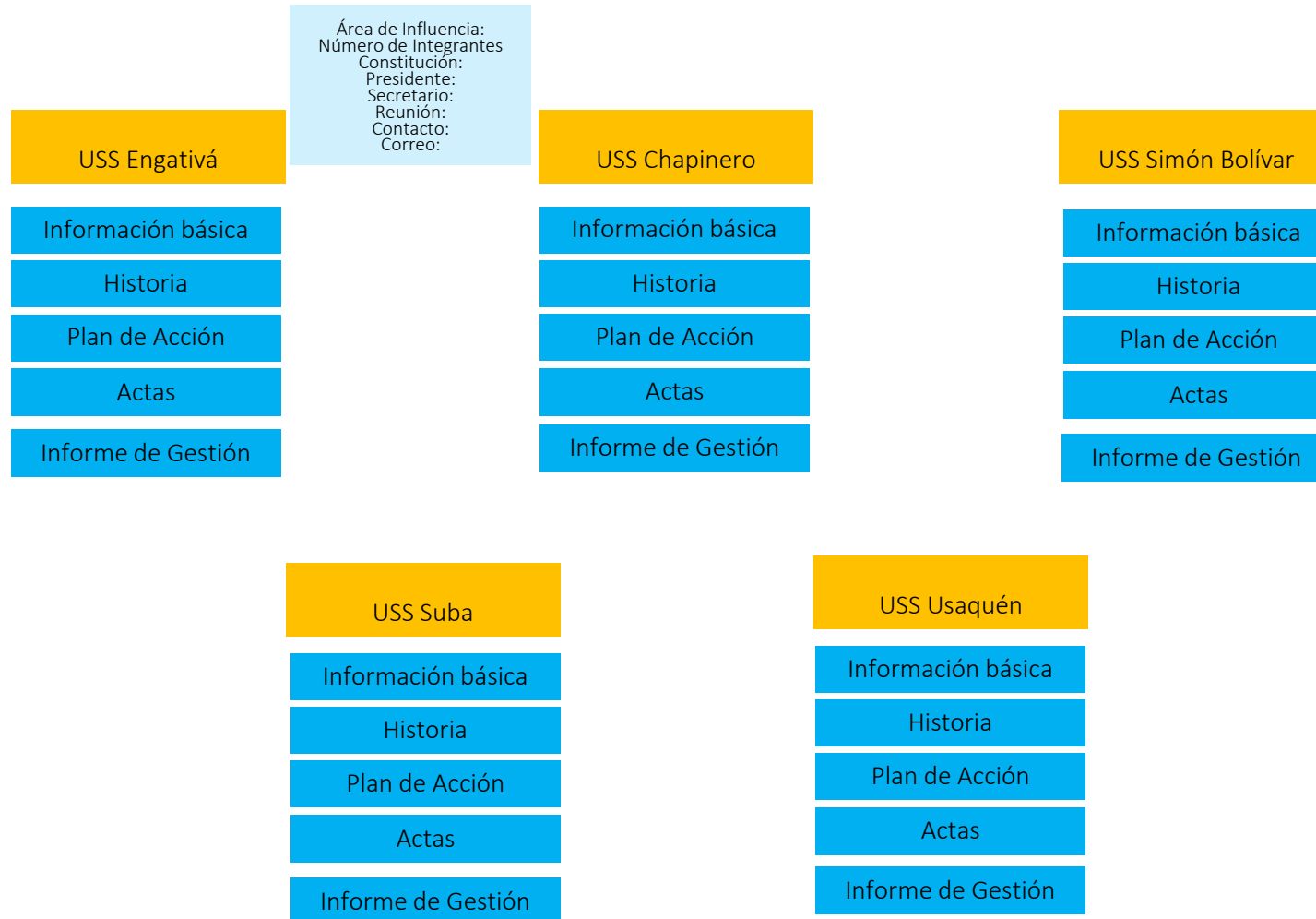
Escribenos

Correo:

¿Qué necesitas?

Enviar

El Acuerdo 641 del 6 de abril de 2016, emanado por el Concejo de Bogotá, efectúa la reorganización del Sector Salud de Bogotá, Distrito Capital y en su artículo 30 crea las Juntas Asesoras Comunitarias que tienen como objetivo fortalecer la Participación Activa Comunitaria en Salud en las Unidades de Prestación de Servicios de Salud, con el fin de asesorar, apoyar y mejorar la calidad y oportunidad en la prestación de los servicios.



## Comité Ética Hospitalaria

El Comité de Ética Hospitalaria promueve la construcción de la cultura de servicio público humanizado, oportuno y de calidad a través de la promoción y prevención del cuidado de la salud.

Escríbenos

Correo:

¿Qué necesitas?

Enviar

Información básica

Historia

Plan de Acción

Actas

Informe de Gestión

Área de Influencia:  
Número de Integrantes  
Constitución:  
Presidente:  
Secretario:  
Reunión:  
Contacto:  
Correo:

## Veedurías

Las veedurías ciudadanas son un mecanismo democráticos de representación que le permiten a los ciudadanos ejercer vigilancia sobre la gestión pública.

PSPIC

Resolución Personería

Actas

Informes

Informe de Gestión

CHAPINERO

Resolución Personería

Actas

Informes

Informe de Gestión

RUTA DE LA SALUD

Resolución Personería

Actas

Informes

Informe de Gestión

SUBA

Resolución Personería

Actas

Informes

Informe de Gestión

EQUIPOS  
BIOMÉDICOS

Resolución Personería

Actas

Informes

Informe de Gestión

PIL TEUSAQUILLO

Resolución Personería

Actas

Informes

Informe de Gestión

PIL BARRIOS UNIDOS

Resolución Personería

Actas

Informes

Informe de Gestión

CONTRATO 324-  
2020

Resolución Personería

Actas

Informes

Informe de Gestión

PIL ENGATIVA

Resolución Personería

Actas

Informes

Informe de Gestión

CALL CENTER  
DISTRITAL

Resolución Personería

Actas

Informes

Informe de Gestión

## E-Participación

Escríbenos

Correo:

¿Qué necesitas?

Enviar



Estrategia de gestión digital que promueve la participación social en salud, e invita a la ciudadanía a colaborar en la búsqueda de alternativas innovadoras para dar respuesta a las necesidades y expectativas en salud.

Agenda en Salud



Laboratorio Cívico

Presupuestos Participativos  
(FDL)

Consulta Ciudadana