

A field of blue forget-me-not flowers with a white text box overlay. The text box contains the following text:

**BIENVENIDA  
MESAS LOCALES DE PARTICIPACIÓN  
EFECTIVA DE VÍCTIMAS**

# ¿QUÉ ES LA PARTICIPACIÓN?



**INCIDIR**

**1**

## **POLITICA PÚBLICA**

**COMPETENCIAS NACIONALES VS  
DISTRITALES**

**2**

## **TERRITORIO**

**COHESIÓN SOCIAL  
ORGANIZACIONES DE BASE  
RECONSTRUCCIÓN DEL TEJIDO SOCIAL**





**PARTICIPACIÓN**

**DE VÍCTIMAS**

**EN BOGOTÁ**



# ESPACIOS DE PARTICIPACIÓN



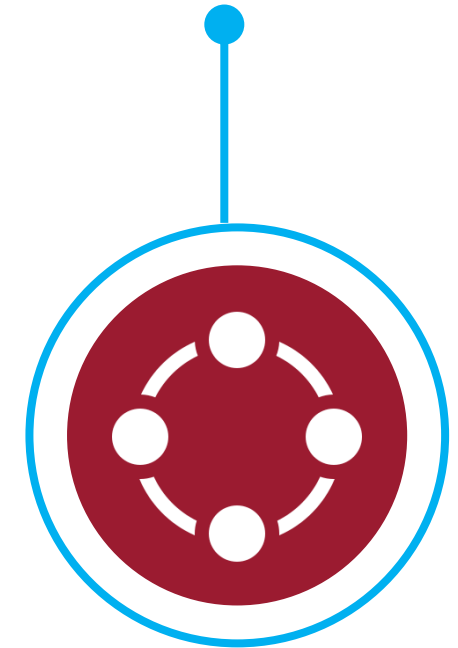
MESA DISTRICTAL

MESAS LOCALES



MESAS DE ENFOQUE DIFERENCIAL

ESPACIO AMPLIADO



# ACTORES EN EL SISTEMA DE PARTICIPACIÓN

**1**

**DELEGADOS  
MESAS**

**REPRESENTAN A  
LAS VÍCTIMAS  
EN LAS MESAS**

**2**

**PERSONERÍA  
DE BOGOTÁ**

**SECRETARÍA  
TÉCNICA DE  
MESAS LOCALES  
Y DISTRITAL**

**3**

**ACDVPR**

**ACOMPAÑA  
TÉCNICAMENTE  
A LAS MESAS**

**4**

**ENTIDADES  
DEL SDARIV**

**REALIZAN  
ACCIONES PARA  
MATERIALIZAR  
LA LEY 1148 DE  
2011**

# HERRAMIENTAS



# ESTRUCTURA DE LAS MESAS



# ESTRUCTURA DE LAS MESAS



1

MÁXIMA INSTANCIA DE LA MESA ENCARGADA DE LA TOMA DE DECISIONES Y DE LA DELEGACIÓN A ESPACIOS

PLENARIO

COORDINA LA GESTIÓN DE LA MESA, ORIENTA DISCUSIONES, SOLICITA CONVOCATORIA A SESIONES Y RECIBE INFORMES



2

COORDINACIÓN



3

HACER CUMPLIR LAS DECISIONES DEL PLENARIO Y PRESENTAR PROPUESTAS

COMITÉ EJECUTIVO



# ESTRUCTURA DE LAS MESAS

4

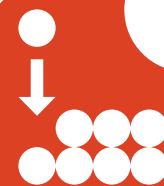


EVALUA Y DECIDE SOBRE LA COMISIÓN DE FALTAS DE LOS MIEBROS DE LA MESA, EN PRIMERA INSTANCIA

COMITÉ ÉTICA

ESPACIOS DE DISCUSIÓN, ANÁLISIS Y GENERACIÓN DE PROPUESTAS DE POLÍTICA PÚBLICA

5



COMITÉS TEMÁTICOS

6



ORGANIZACIÓN, CONTROL, APOYO Y SEGUIMIENTO PARA FACILITAR EL PROCESO DE PARTICIPACIÓN

SECRETARÍA TÉCNICA

# FUNCIONES



**SERVIR DE INSTANCIA  
VÁLIDA DE PARTICIPACIÓN  
PARA LAS VÍCTIMAS**



**DISCUTIR PAD Y PLANES  
DE DESARROLLO PARA  
HACER APORTES**



**RENDIR CUENTAS DE SU  
GESTIÓN A LAS VÍCTIMAS**



**REALIZAR PLAN DE  
TRABAJO ANUAL,  
IMPLEMENTARLO Y  
DIFUNDIRLO**



**EJERCER VEEDURÍA  
CIUDADANA SOBRE EL  
CUMPLIMIENTO DE LA  
LEY 1448 DE 2011**



**PARTICIPAR EN EJERCICIOS  
DE RENDICIÓN DE  
CUENTAS DE LAS  
ENTIDADES**



**PRESENTAR UN INFORME  
ANUAL DE SU GESTIÓN A  
LAS SECRETADAS  
TÉCNICAS**



**EJERCER CONTROL  
SOBRE DESEMPEÑO Y  
COMPORTAMIENTO DE  
MIEMBROS EN LA MESA**

# TIPOS DE SESIONES



**SESIONES  
ORDINARIAS**

**10 AL AÑO**



**SESIONES  
EXTRAORDINARIAS**  
IMPREVISIBLE Y EXCEPCIONAL

**4 AL AÑO**



**REUNIONES DE  
TRABAJO**

**2 AL AÑO**



# ASISTENCIA Y SUPLENCIAS

1

**SUPLENCIA: SE ACTIVA POR FALTA TEMPORAL O ABSOLUTA DEL SEGUNDO EN VOTACIÓN (ART. 20)**

2

**RENUNCIA: CUANDO UN TITULAR DECIDE NO SER PARTE DE LA MESA, SI RENUNCIA A LA MESA LOCAL Y TIENE (NUM. 2, ART. 21)**

3

**LICENCIA: TITULARES PODRÁN SOLICITAR POR PERÍODO MÁXIMO DE SEIS MESES, HASTA POR DOS OCASIONES QUE SUMADAS NO SUPEREN DICHO TÉRMINO (NUM. 1, ART 21)**

4

**ASISTENCIA: TITULARES OBLIGACIÓN DE ASISTIR (ART. 22)**

# PROHIBICIONES



**GESTIONAR A NOMBRE PROPIO O AJENO DÁDIVAS Y OBTENER RECURSOS DE FORMA INDEBIDA UTILIZANDO SU CONDICIÓN DE MIEMBRO DE LA MESA**



**COBRAR COMO INTERMEDIARIO O TRAMITADOR EN LA GESTIÓN DE LOS DERECHOS DE LAS VÍCTIMAS**



**APROVECHAR O USAR DE FORMA INDEBIDA LA INFORMACIÓN CONFIDENCIAL A LA QUE TENGAN ACCESO EN SU CONDICIÓN DE MIEMBROS DE LAS MESAS**

# PROHIBICIONES



**PARTICIPAR EN LOS ASUNTOS Y DECISIONES DE LA MESA, CUANDO EL MIEMBRO O SU ORGANIZACIÓN TENGAN INTERESES PERSONALES EN DICHA DECISIÓN**



**SER FUNCIONARIOS PÚBLICOS O CONTRATISTAS DEL ESTADO CUANDO SUS FUNCIONES U OBLIGACIONES TENGAN RELACIÓN DIRECTA CON LA POLÍTICA PÚBLICA DE VÍCTIMAS**



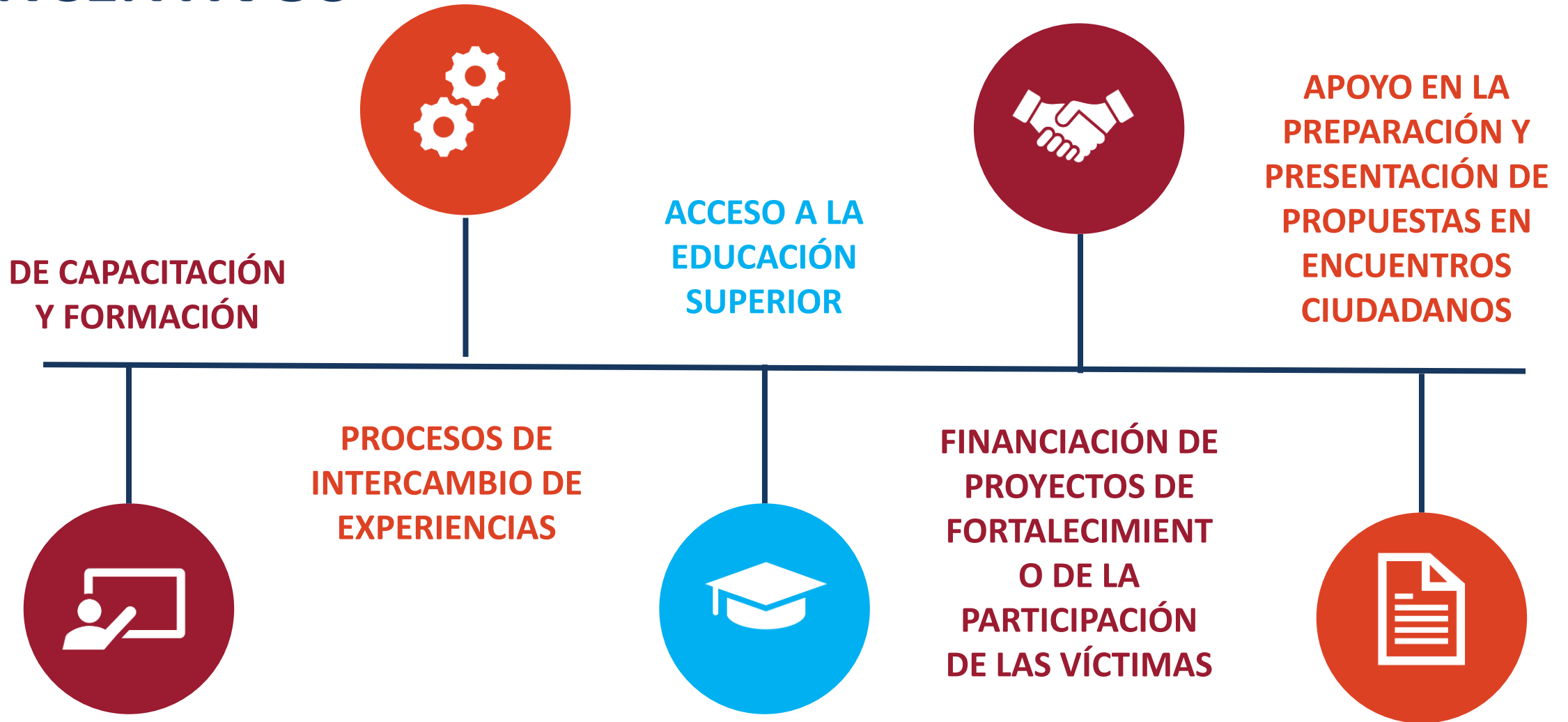
**POSTULARSE Y SER ELEGIDO A TÍTULO DE ORGANIZACIÓN DE VÍCTIMAS Y ORGANIZACIONES DEFENSORAS DE VÍCTIMAS A LA VEZ**



# SANCIONES



# INCENTIVOS



# ELECCIÓN DE LA MESA DISTRICTAL

1

## ¿QUIENES PARTICIPAN?

UN DELEGADO POR CADA UNO DE LOS HECHOS VICTIMIZANTES Y ENFOQUES DIFERENCIALES DE TODAS Y CADA UNA DE LAS MESAS LOCALES DE PARTICIPACIÓN

VOTACIÓN SECRETA POR CADA UNO DE LOS CUPOS A PROVEER POR HECHO VICTIMIZANTE Y POR ENFOQUE DIFERENCIAL

## ¿CÓMO SE VOTA?

2

3

## ¿QUIENES VOTAN?

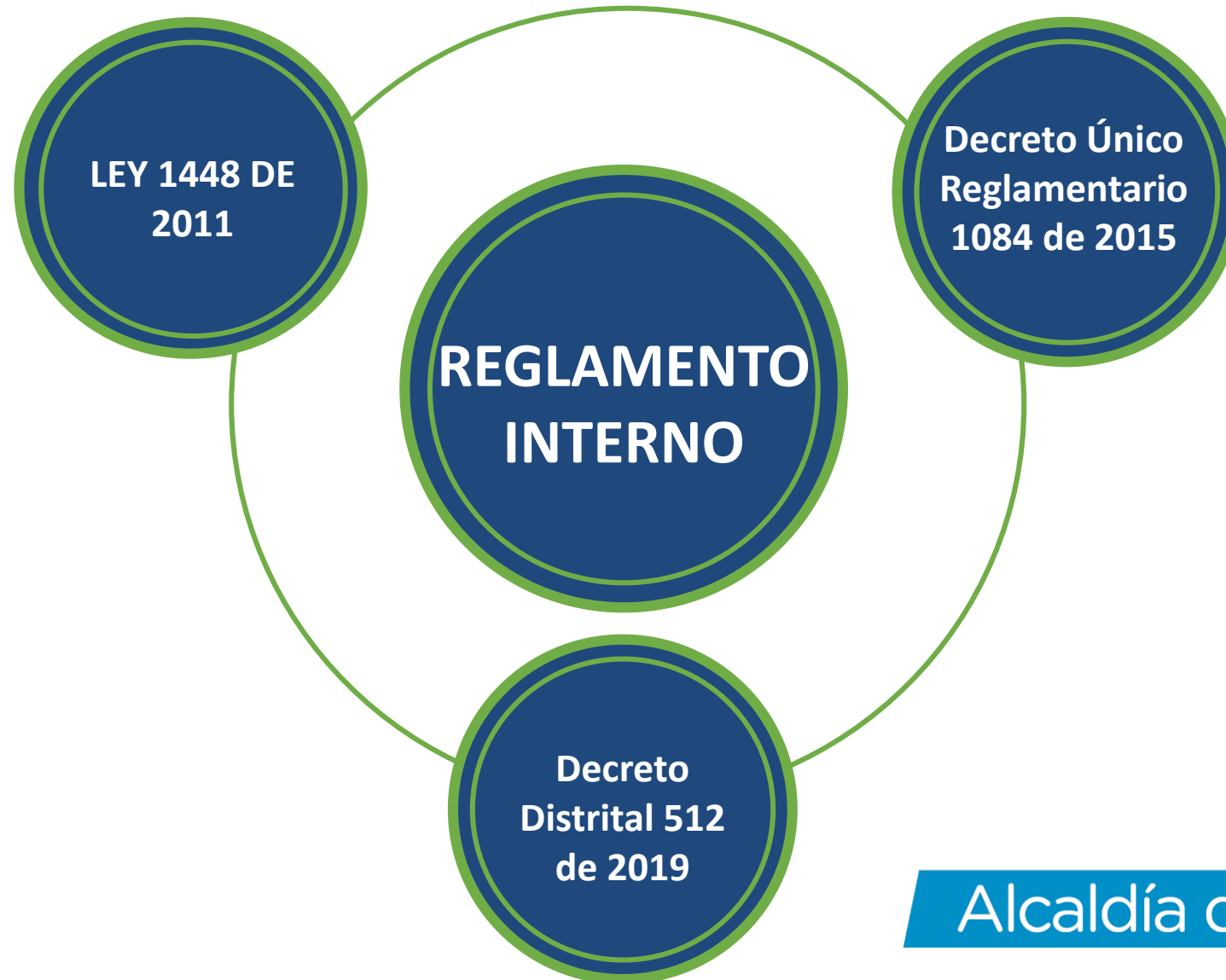
LOS DELEGADOS DE CADA HECHO VICTIMIZANTE Y ENFOQUE DIFERENCIAL VOTAN EXCLUSIVAMENTE POR EL HECHO VICTIMIZANTE O ENFOQUE DIFERENCIAL QUE REPRESENTAN



An aerial photograph of a city, likely Bogotá, Colombia, showing a dense urban landscape with various high-rise buildings and a winding highway on the left. In the background, there are mountains under a hazy sky. The text is overlaid on a semi-transparent grey rectangular box.

# REGLAMENTO INTERNO Y PLAN DE TRABAJO

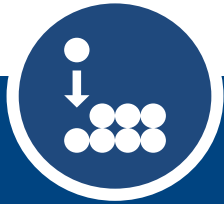
# NORMATIVIDAD



# TEMAS PRINCIPALES EN EL REGLAMENTO INTERNO



# TEMAS PARA VALIDACIÓN



**QUORUM  
Y DÍA DE LA SESIÓN  
ORDINARIA**



**PROCEDIMIENTO  
SANCIONATORIO**



**NOTIFICACIONES**



**PERIODO DE ELECCIÓN Y  
FUNCIONES DE  
DELEGADOS A  
COORDINACIÓN, COMITÉS  
Y OTROS**



**DERECHOS Y DEBERES**



**INASISTENCIA A  
SESIONES**

# FASES DEL PLAN DE TRABAJO



FORMULACIÓN



EJECUCIÓN



SEGUIMIENTO

# ASPECTOS A TENER EN CUENTA EN EL PLAN DE TRABAJO





# COMITÉ LOCAL DE JUSTICIA TRANSICIONAL



# COMITÉS LOCALES DE JUSTICIA TRANSICIONAL - CLJT



USAQUÉN  
CHAPINERO  
SANTA FE  
SAN CRISTÓBAL  
USME  
TUNJUELITO  
BOSA  
KENNEDY  
SUBA  
TEUSAQUILLO  
LOS MÁRTIRES  
ANTONIO NARIÑO  
PUENTE ARANDA  
LA CANDELARIA  
RAFAEL URIBE URIBE  
CIUDAD BOLÍVAR  
SUMAPAZ



Alcaldía de Bogotá



A blurred city street scene at dusk. In the foreground, a red and green tram is moving across the frame, creating a motion blur effect. Pedestrians are visible on the sidewalks, also blurred. In the background, there are several buildings, including a prominent white building with a clock tower. The sky is a mix of blue and orange from the setting sun.

**¡GRACIAS!**